

Lot n° : **1**  
 Cadastre: 060 BT 191  
 Superficie : 378m<sup>2</sup>  
 Superficie de plancher max : 200m<sup>2</sup>  
 Emprise au sol max: 113m<sup>2</sup>

Adresse:  
 2 impasse des Forsythias

Maître d'Ouvrage

**LODGIM**  
 AMÉNAGEUR • LOTISSEUR  
 Carrefour de la Croisée  
 Port Bourgenay  
 85440 TALMONT SAINT HILAIRE

Paysagiste - Conceptrice

Lorraine DONDAINAS  
 VERSTRADA

**Verstrada**  
 - URBANISME & PAYSAGE -

**GÉOUEST**  
 DES EXPERTS POUR DES CONSEILS SUR MESURE  
 www.geouest.fr

11A Impasse de la Gabare  
 85340 LES SABLES D'OLONNE  
 Tél. 02 51 23 85 52 - lessablesdolonne@geouest.fr

DEPARTEMENT DE LA VENDEE

# Ville des SABLES D'OLONNE

Rue de Beaumont

## Lotissement à usage principal d'habitation "Beauséjour"

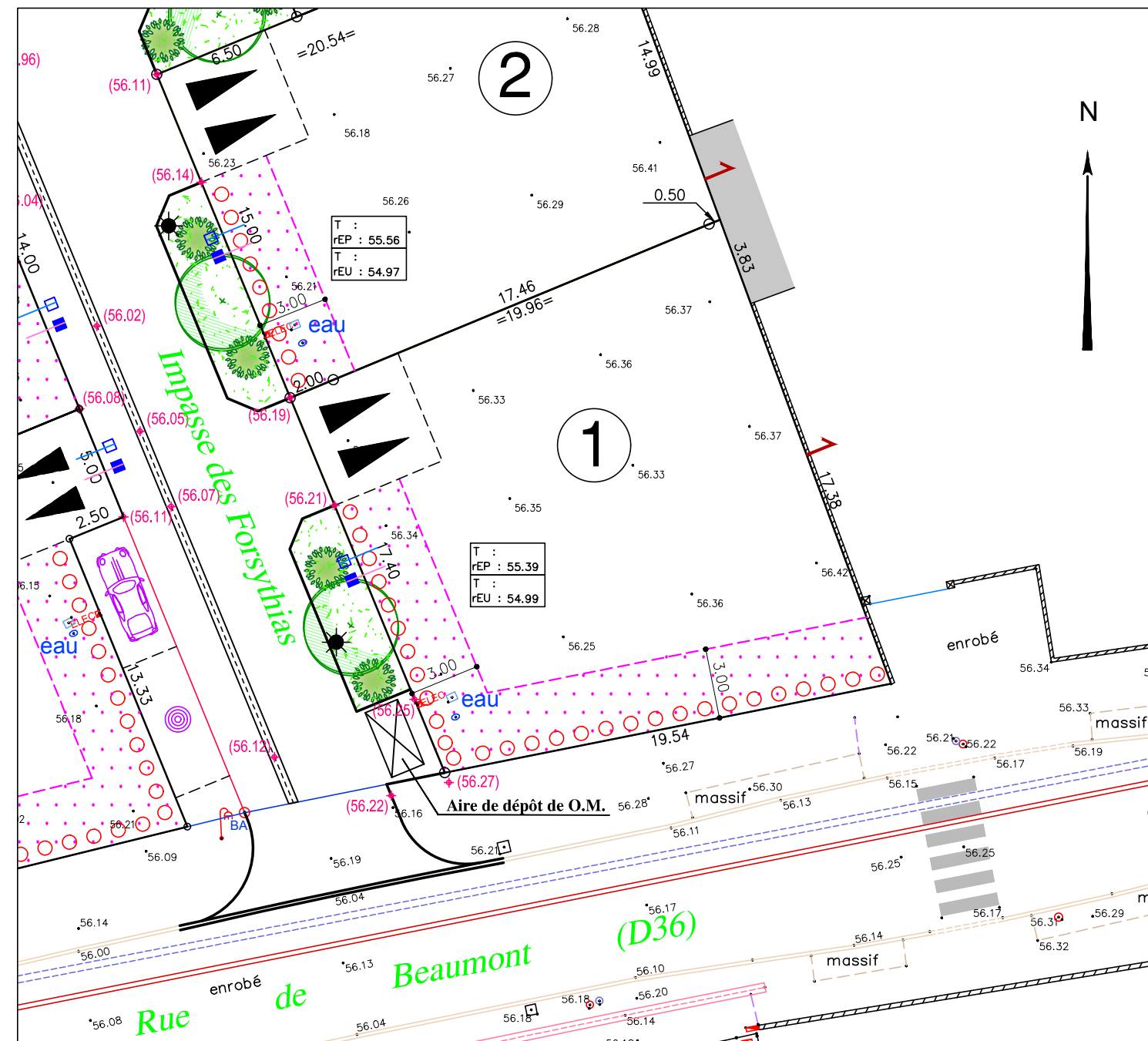
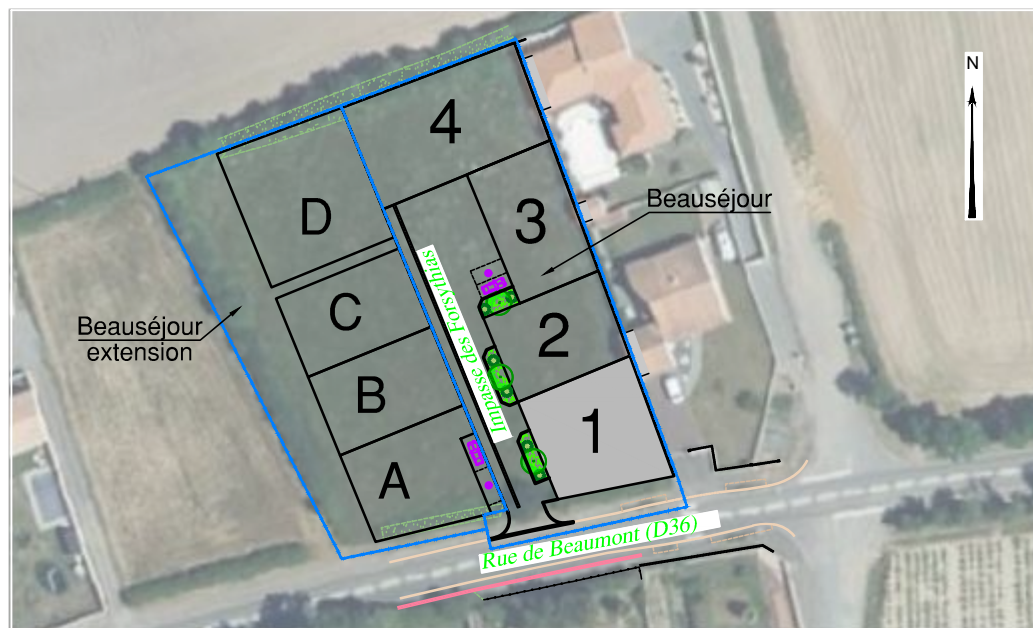
autorisé par arrêté n°PA 085 194 21 A0011 du 17 décembre 2021

### PLAN INDIVIDUEL

### PLAN DE SITUATION



### PLAN D'ENSEMBLE



#### LEGENDE

- Zone non constructible
- Accès automobile privé interdit
- Emplacement obligatoire du parking privé non clos (dimension 5.00m x 5.00m minimum)
- Emplacement des places de stationnement publiques
- Espace Vert (engazonnement et plantation projeté)
- Aire de présentation containers ordures ménagères
- seuil z=0.00 m
- Cote terrain naturel (nivellement effectué après travaux de viabilité)
- Cote projet voirie indicative (à vérifier après travaux de finition)
- Regard tabouret de branchement EP
- Regard tabouret de branchement EP
- Cote tampon du regard tabouret EU } Cotes suivant le plan de récolement provisoire de VALOT du 20/01/2026
- Cote radier du regard tabouret EU
- Cote tampon du regard tabouret EP
- Cote radier du regard tabouret EP
- Candélabre
- Coffret ELEC (CGV/EP)
- Citerneau TEL
- Citerneau AEP
- Signe d'appartenance de mur
- Borne OGE

**Ouvrages hors sols :**  
 Position non contractuelle n'engageant pas la responsabilité du concepteur.  
 Des modifications pouvant intervenir à l'exécution des travaux, avant tout projet de construction, les acquéreurs devront impérativement vérifier le positionnement définitif des ouvrages (AEP, EU/EP, Electrique, Téléphone, candélabres).

