

LECREUX
FRANCOIS
SIVION
OULLAUME

VILLE : FONNETTES
LIEUDIT : TRECHE
CADASTRE : Y1

PABA

PLAN DES VRD PLANCHE 1

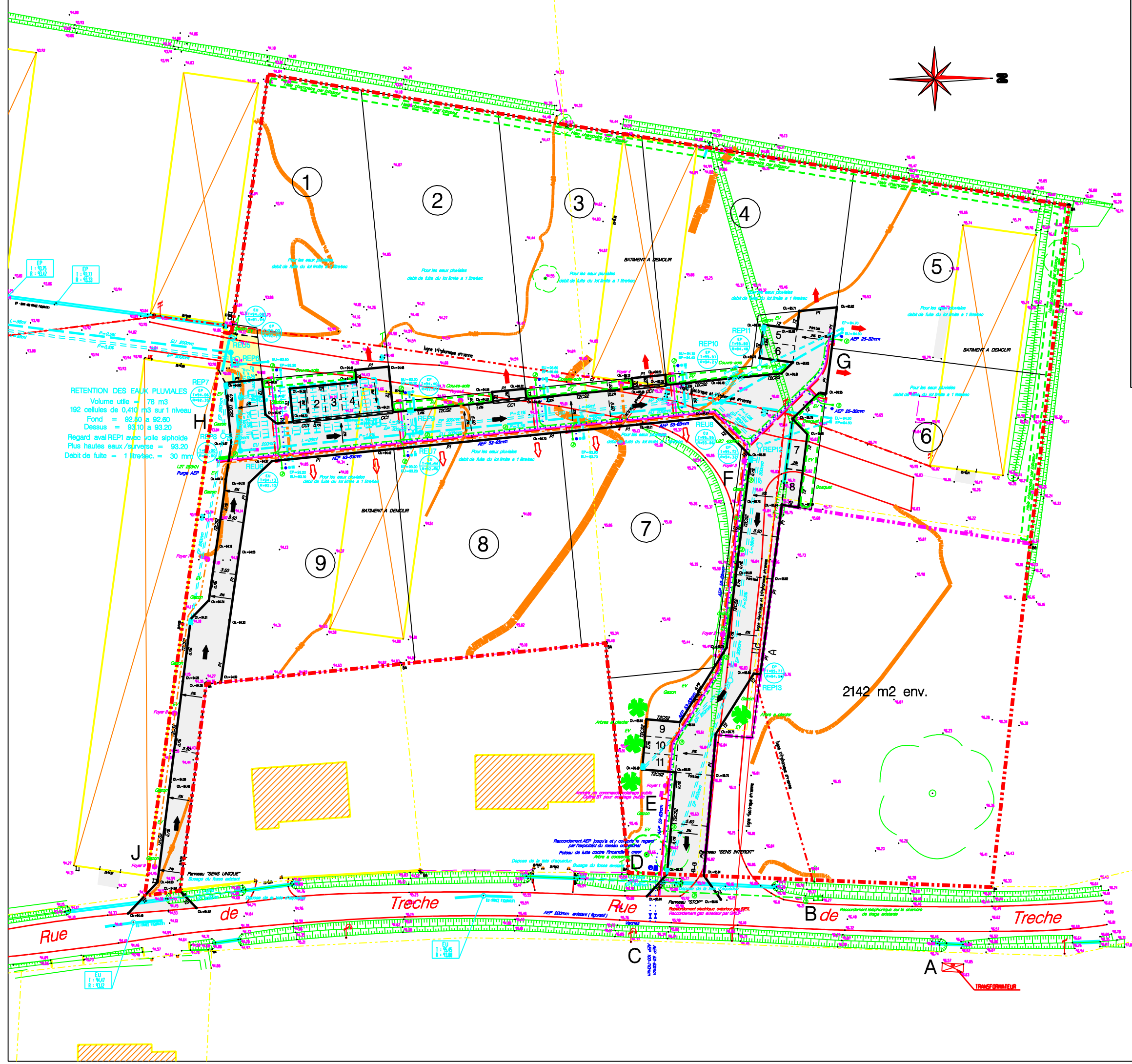
PERMIS D'AMENAGER
LOGGIM
TRECHE

NIVELLEMENT : 0 INDEPENDANT / 1 MULTIPLES (2018)
COORDONNEES : 0 INDEPENDANTES / 1 (LIGNET 11)

DOSSIER : 17301
ECHELLE : 1/200E

DATES : 16.02.18 ET 13.11.18

S.E.P. LECREUX-SIVION - GEMERES-LEZ-TOURNAI S.P.A.S.
8 rue du Bassin 34000 FLORES
N° 01-47-85-43-99 / Fax 01-47-85-01-25 / Email lecreux@lecreux-sivion.fr
3 rue de la Gare 34120 LONDRES



RETENTION DES EAUX PLUVIALES
 Volume utile = 78 m3
 192 cellules de 0,410 m3 sur 1 niveau
 Fond = 92.50 à 92.60
 Dessus = 93.10 à 93.20
 Regard aval REPI avec voile siphonoïde
 Plus hautes eaux/surverse = 93.20
 Débit de fuite = 1 litres/seconde = 30 mm

- Réseau des eaux usées
- Réseau des eaux pluviales
- Cote du tampon
- Radier du réseau
- Cote de la chaussée
- Alimentation en eau potable et branchement
- Poteau de lutte contre l'inondation
- Câble électrique basse-tension et affret
- Fourreaux téléphoniques et nombre
- Châssis de tirage téléphone
- Branchement téléphone
- Câble d'alimentation public et foyer
- Gaz et affret

NOTA :
 Les profondeurs des branchements des eaux usées et pluviales notées sur ce plan des VRD sont indicatives et devront faire l'objet d'une vérification par les acquéreurs des lots après travaux VRD et avant réalisation du projet de construction

- CHAUSSEE / PARKINGS**
- Gâstestille
 - 30 cm de diarite 0/80
 - 10 cm de diarite 0/31,5
 - 8 cm de grave-bitume 0/16
 - 4 cm de béton bitumineux
- ou variante traitement
- ACCES SUD**
- Gâstestille
 - 30 cm de diarite 0/31,5

NOTA : Le réseau gaz est dessiné de manière figurative et ne sera enterré qu'après éventuelle convention D'OFFICIAIRE

Sens de circulation

