

FONDETTES "Tréché"

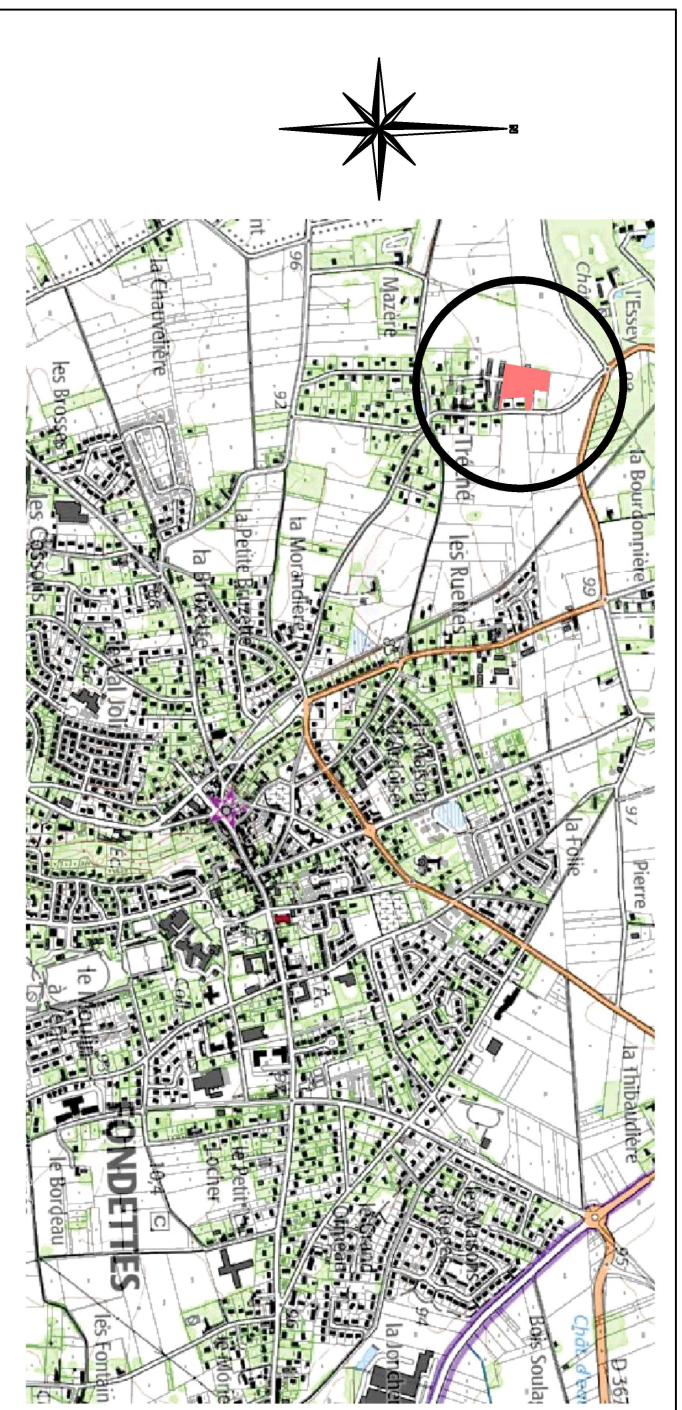
Date : 15 juillet 2020

LOT 3

Cadastre : Section YI n° - YK n°

Superficie Réelle = 808 m²

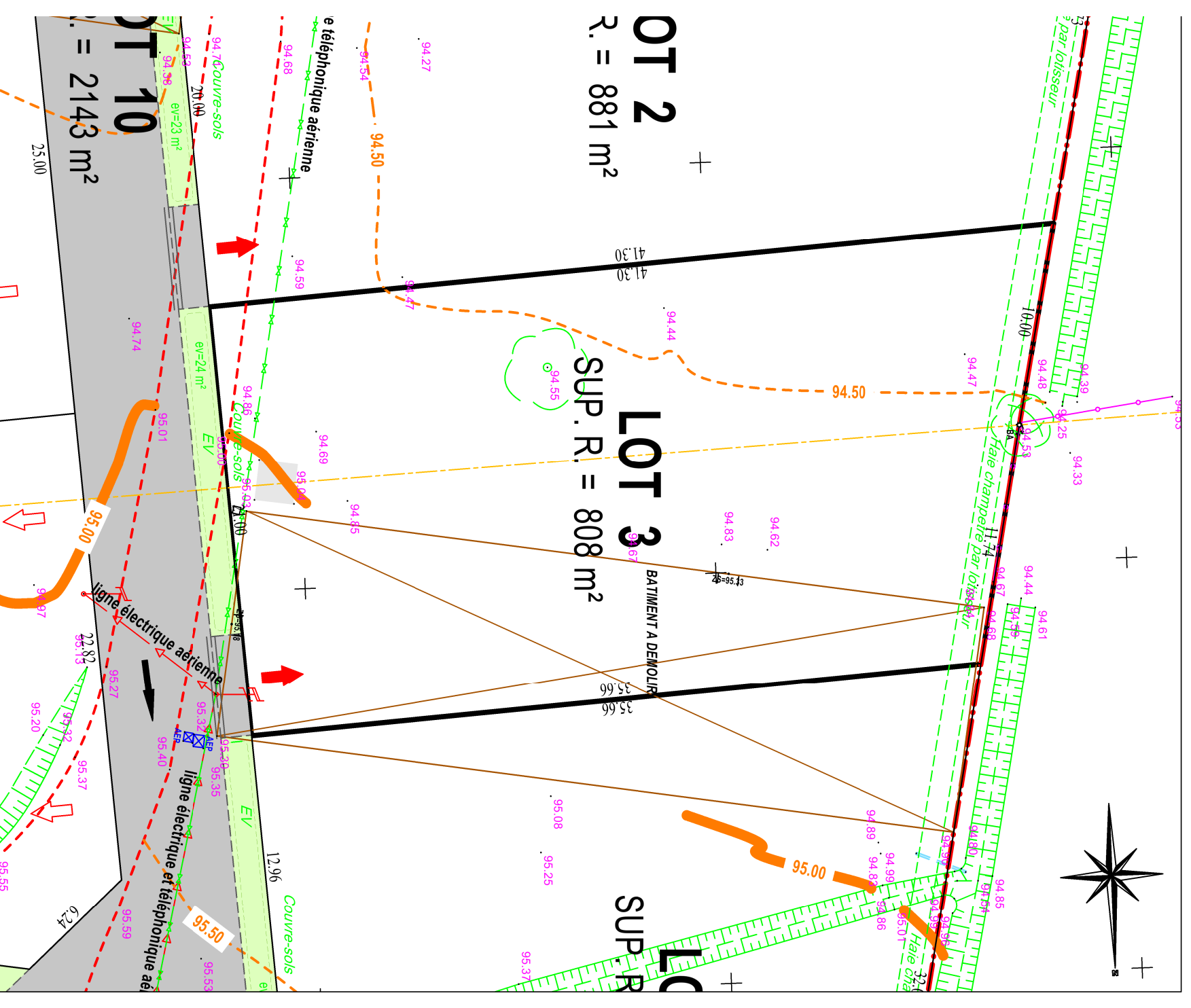
PLAN DE SITUATION - Sans Echelle



PLAN D'ENSEMBLE - Sans Echelle



EXTRAIT DU PLAN DE COMPOSITION ET REGLEMENTAIRE - Echelle : 1/250ème



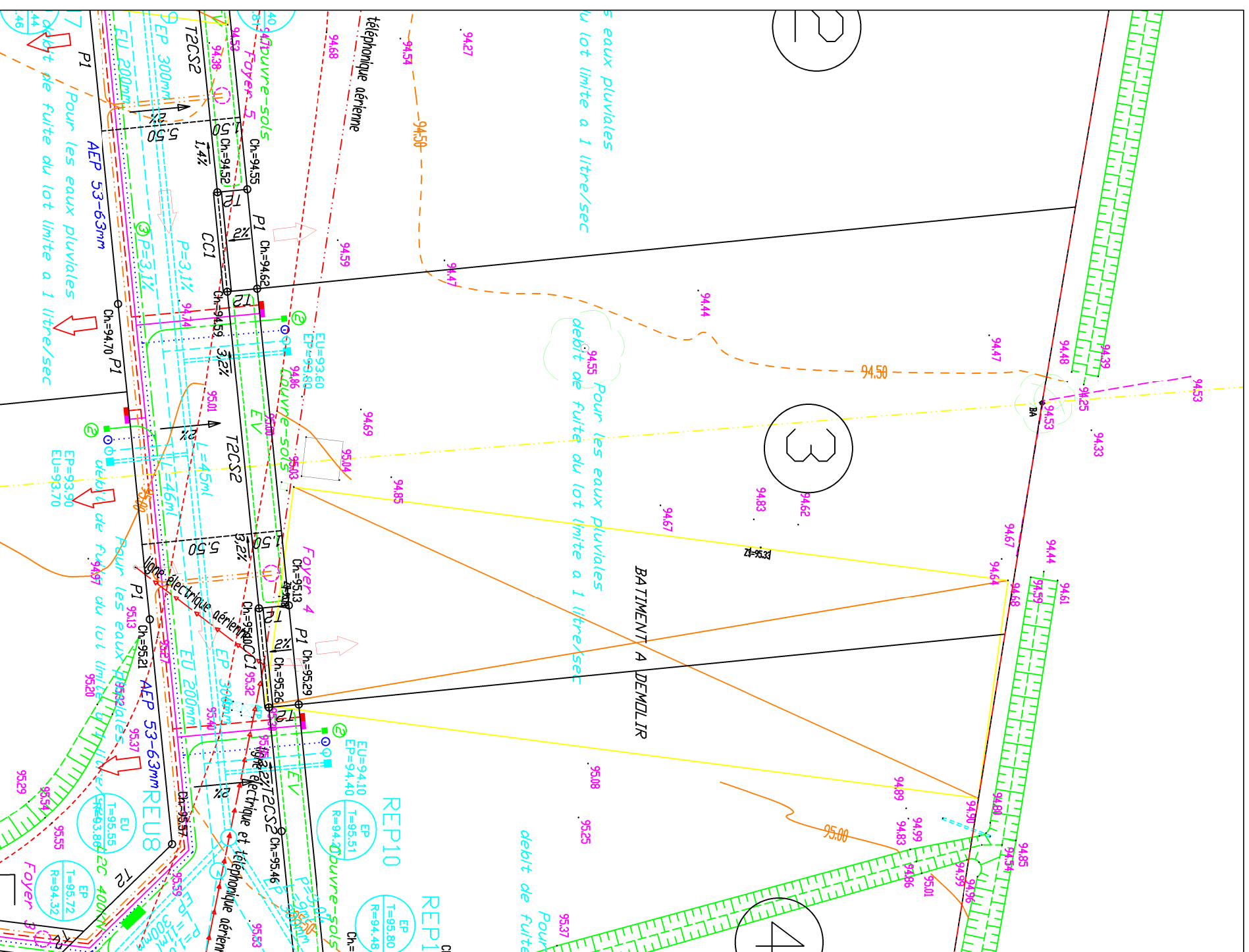
- LIMITE DE L'OPERATION
- LIMITE DE ZONE
- ACCES IMPOSE AU LOT
- FACADE SUR LAQUELLE LE LOT DOIT ACCEDER
- SENS DE CIRCULATION

- VOIRIE - PARKINGS
- ESPACES VERTS
- ARBRE A PLANTER
- HAIE CHAMPETRE A PLANTER PAR NEGOCIM



LODGINM
AMÉNAGEUR • PROMOTEUR

DOSSIER : 17.301



FONDETTES

" Tréché "

Date : 15 juillet 2020

LOT 3

Cadastre : Section Y1 n° - YK n°

Superficie Réelle = 808 m²

LEGENDE VRD

	Réseau des eaux usées
	Réseau des eaux pluviales
	Cote du tampon
	Radier du réseau
	Cote de la chaussée = projet
	Alimentation en eau potable et branchement
	Poteau de lutte contre l'incendie
	Cable électrique basse-tension et coffret
	Fourreaux téléphoniques et nombre
	Chambre de tirage téléphonique
	Branchement téléphone
	Cable d'éclairage public et foyer
	Réseau gaz

NOTA : - L'emplacement des branchements et la profondeur indiquée sont figuratifs et devront être vérifiés avant tout projet de construction.
 - L'adaptation de la construction au terrain sera étudiée en tenant compte des différents niveaux après travaux VRD.
 - Les altitudes mentionnées décrivent le terrain naturel avant travaux

