

# BEAUMONT-LOUESTAULT

## " La Ronsière "

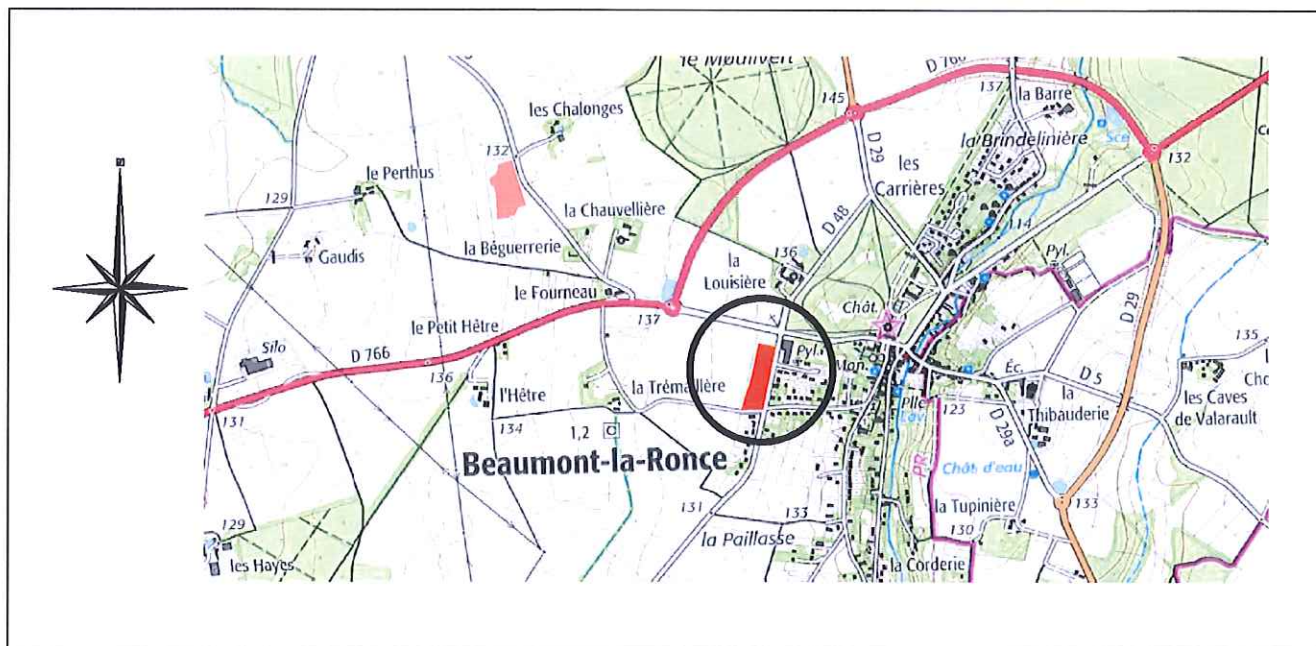
Date : 02 Août 2018

LOT 3

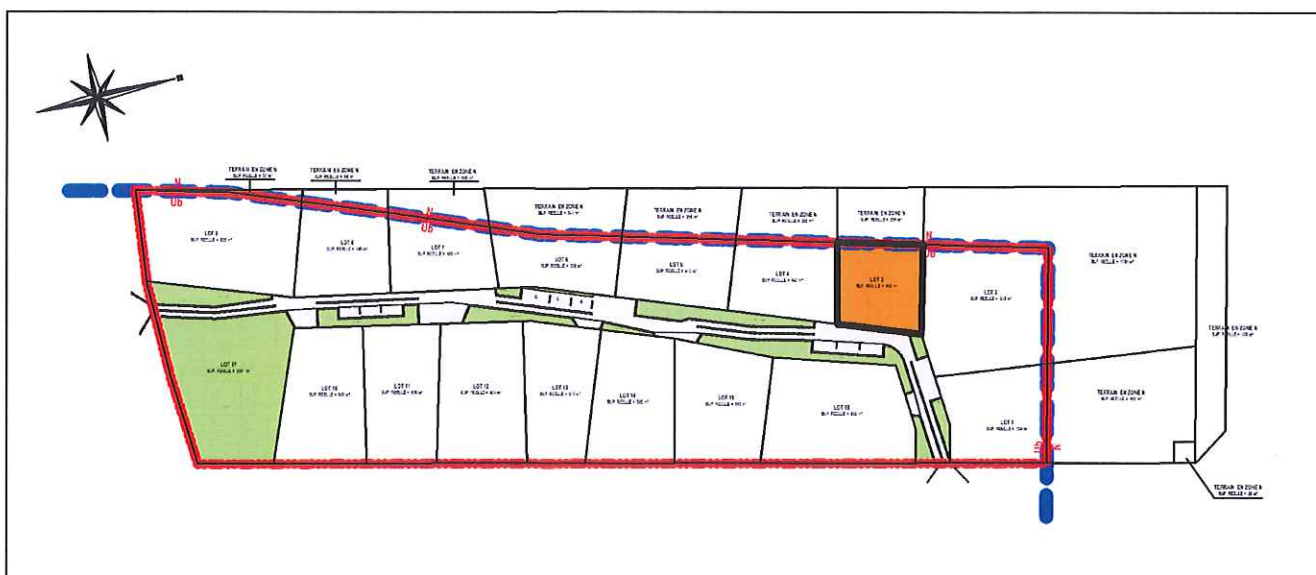
Cadastre : Section B - n°

Superficie Réelle = 402 m<sup>2</sup>

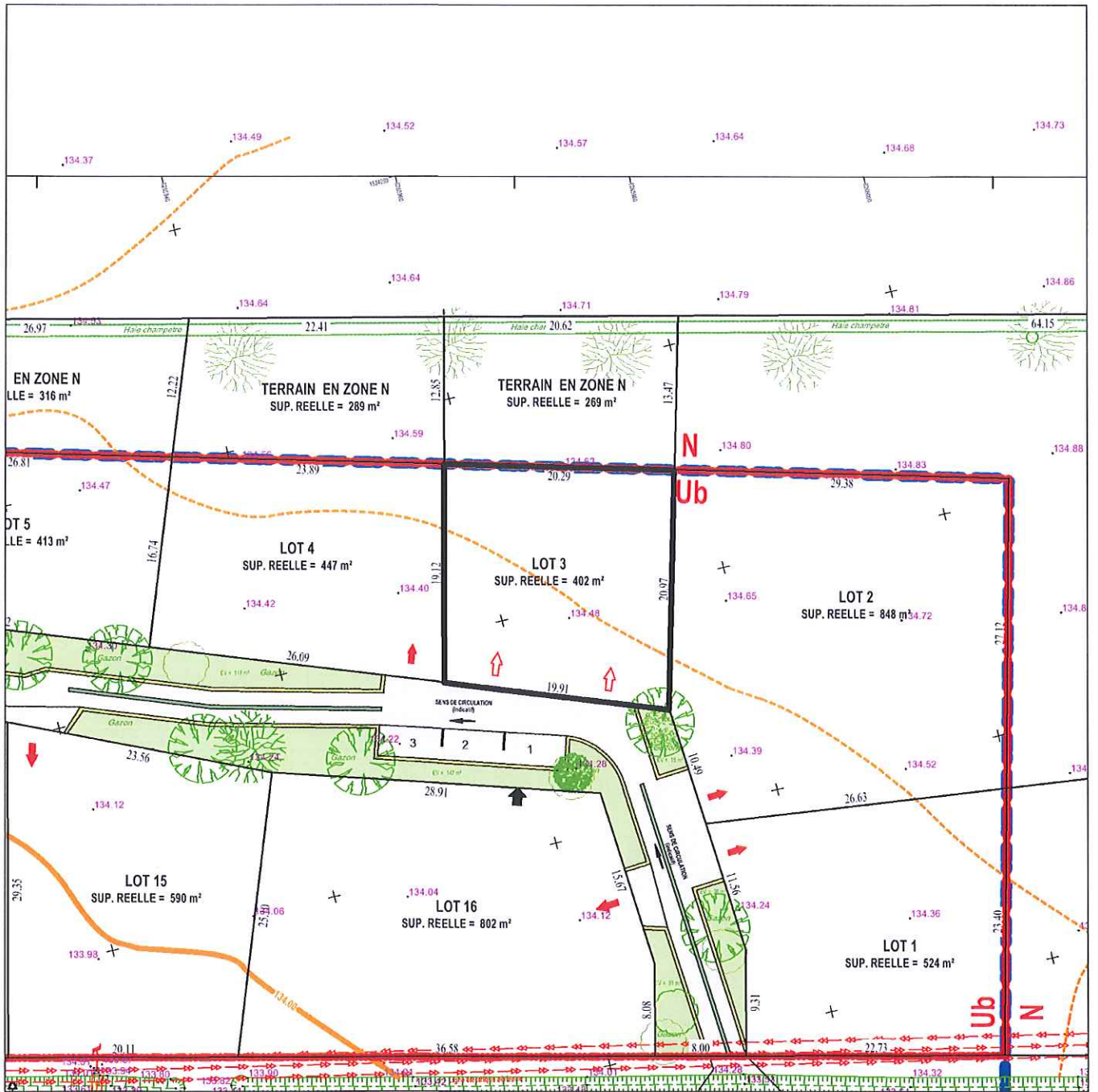
### PLAN DE SITUATION - Sans Echelle



### PLAN D'ENSEMBLE - Sans Echelle



# EXTRAIT DU PLAN DE COMPOSITION ET REGLEMENTAIRE - Echelle : 1/500ème



PERIMETRE DE L'OPERATION

ACCES IMPOSE AU LOT

FACADE SUR LAQUELLE LE LOT DOIT ACCEDER

ACCROCHE OBLIGATOIRE



ARBRES- BOSQUETS A PLANTER

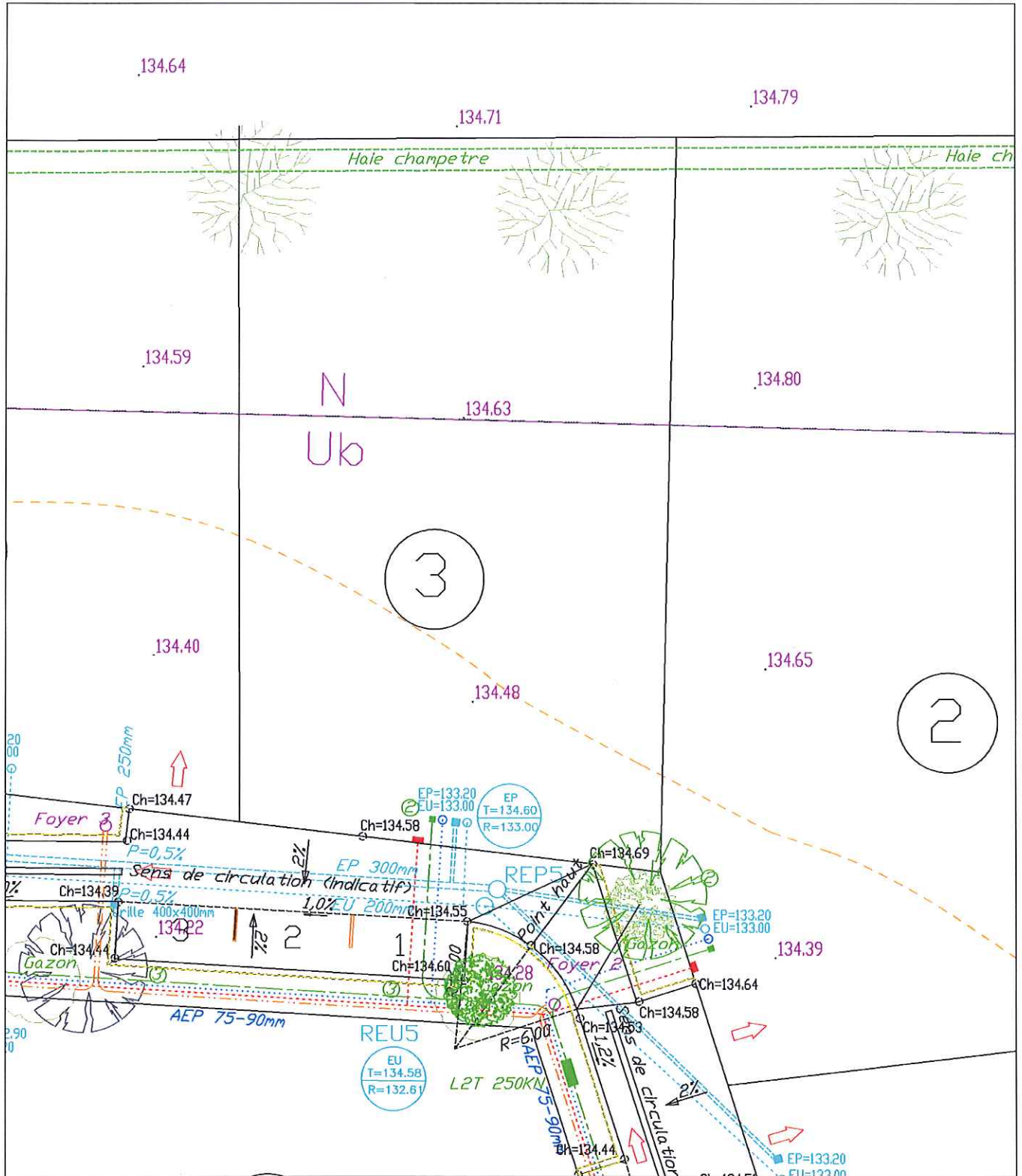
CHAUSSEE - PARKINGS

CHAUSSEE (bande latérale)

CHAUSSEE (bande axiale)

ESPACES VERTS

# EXTRAIT DU PLAN VRD - Echelle : 1/250ème



# BEAUMONT-LOUESTAULT

## " La Ronnière "



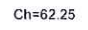



Date : 02 Août 2018

LOT 3

Cadastre : Section AV - n°

Superficie Réelle = 402 m<sup>2</sup>

### LEGENDE VRD

	<i>Réseau des eaux usées</i>
	<i>Réseau des eaux pluviales</i>
	<i>Cote du tampon</i>
	<i>Radier du réseau</i>
	<i>Cote de la chaussée = projet</i>
	<i>Alimentation en eau potable et branchement</i>
	<i>Poteau de lutte contre l'incendie</i>
	<i>Cable électrique basse-tension et coffret</i>
	<i>Fourreaux téléphoniques et nombre</i>
	<i>Chambre de tirage téléphonique</i>
	<i>Branchement téléphone</i>
	<i>Cable d'éclairage public et foyer</i>
	<i>Réseau gaz</i>

**NOTA :** - L'emplacement des branchements et la profondeur indiquée sont figuratifs et devront être vérifiés avant tout projet de construction.

- L'adaptation de la construction au terrain sera étudiée en tenant compte des différents niveaux après travaux VRD.

- Les altitudes mentionnées décrivent le terrain naturel avant travaux