

Lot n° : **7+C**

Section : 166 BD

N° : (7) 611

(c) 604

45 rue du Port

Superficie lot 7 : 456m<sup>2</sup>

Superficie c : 283m<sup>2</sup>

Superficie de plancher maximale : 240m<sup>2</sup>

DEPARTEMENT DE LA VENDEE

# VILLE DES SABLES D'OLONNE

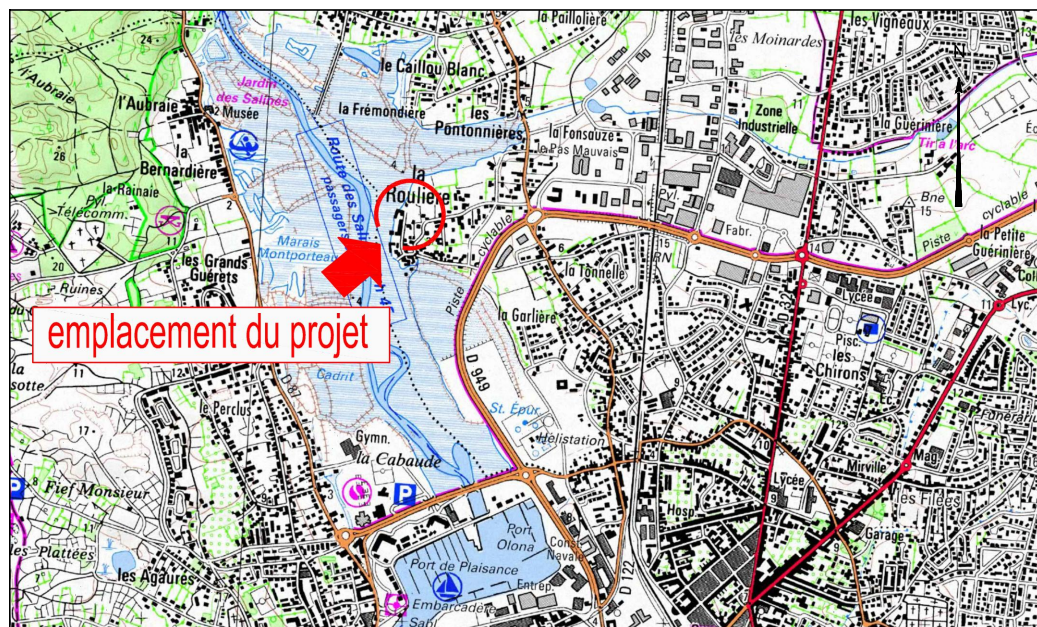
Rue du Port

## Lotissement à usage principal d'habitation "La Roulière"

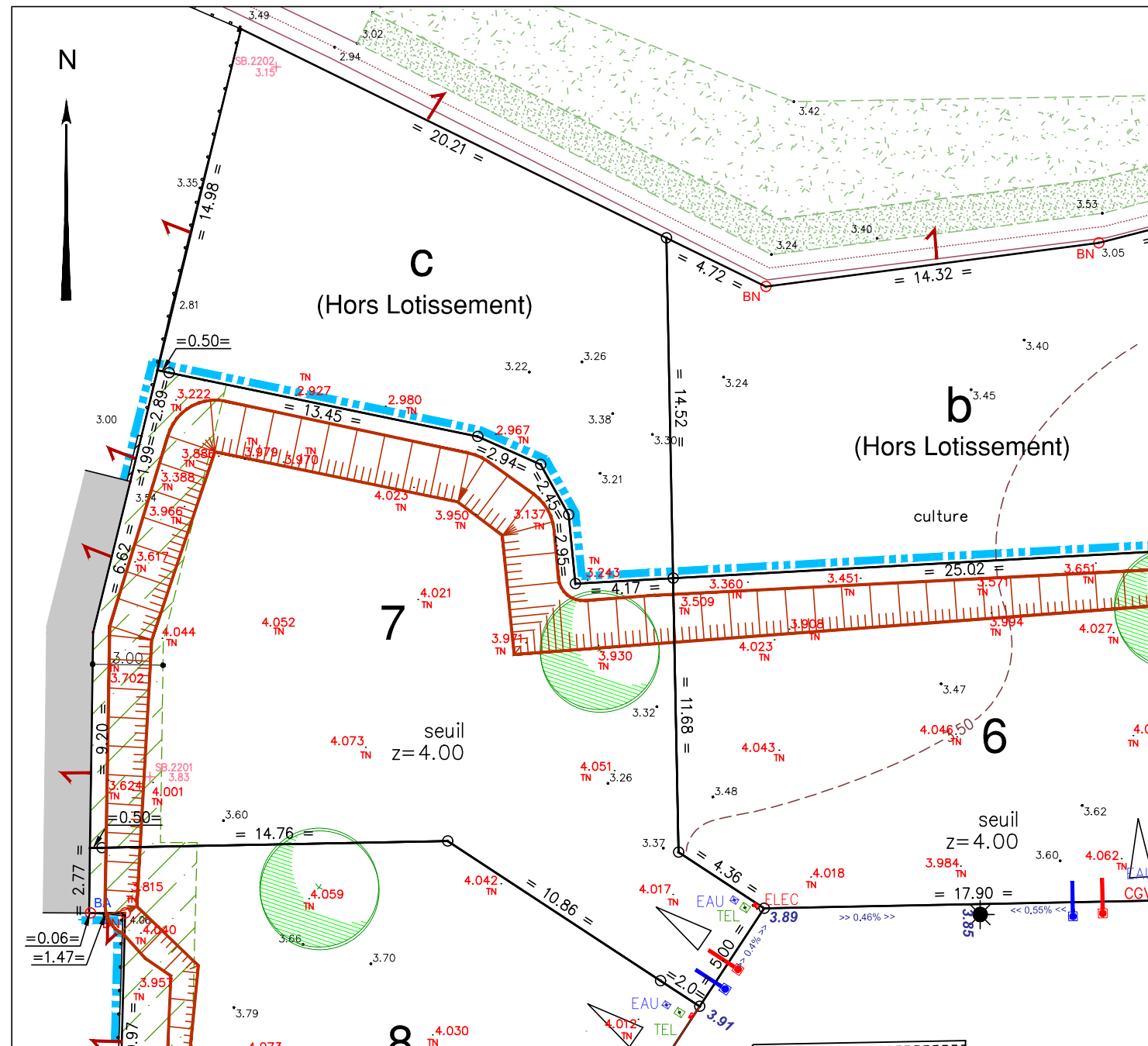
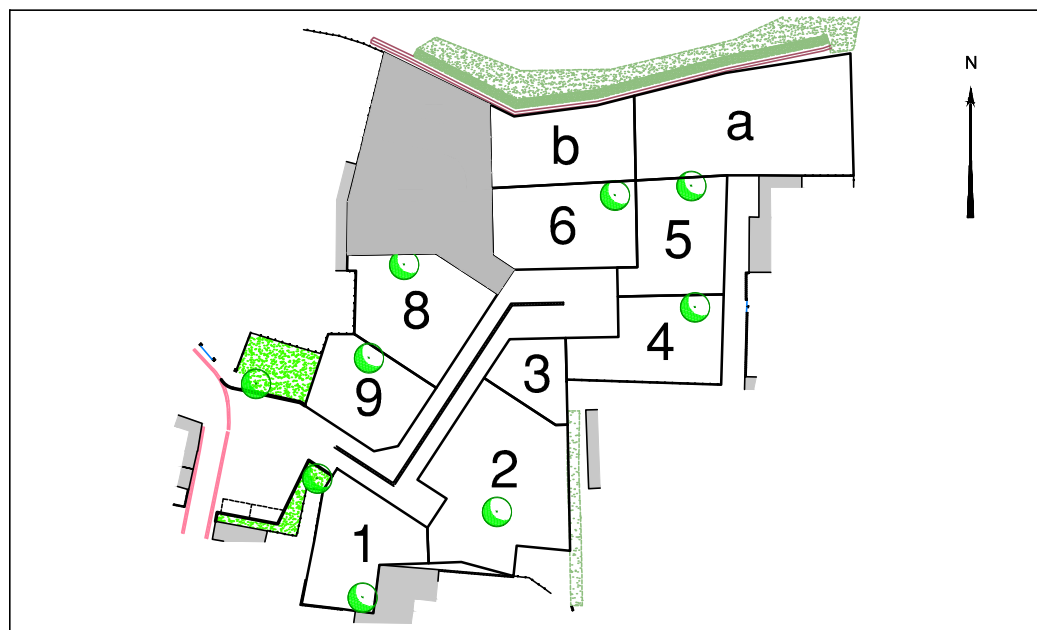
autorisé par arrêté N°PA 085 194 21 A0020 du 03 mars 2022

### PLAN INDIVIDUEL

### PLAN DE SITUATION



### PLAN D'ENSEMBLE



#### LEGENDE

- Périmètre du Lotissement
- Servitude visuelle sur le plan d'eau (zone non constructible, plantation interdite et clôture basse: 1,20m maximum)
- Emplacement indicatif de l'accès au lot
- Accès automobile privatif interdit
- Emplacement des places de stationnement publiques
- Espace Vert (engazonnement ou plantation arbustive)
- Plantation d'arbre de haute tige (emplacement indicatif)
- Espace de plantation obligatoire d'une haie (essences définies au règlement)
- Zone non constructible
- Aire de présentation containers ordures ménagères
- Cote de seuil minimale de la construction

**Ouvrages hors sols :**  
*Position non contractuelle n'engageant pas la responsabilité du concepteur. Des modifications pouvant intervenir à l'exécution des travaux, avant tout projet de construction, les acquéreurs devront impérativement vérifier le positionnement définitif des ouvrages (AEP, EU/EP, Electrique, GAZ, Téléphone, candélabres).*

#### Ouvrages hors sol : (emplacement et cote à titre indicatif)

- 00.00 - cote terrain naturel (nivellement effectué avant travaux de viabilité)
- 0.000 TN - cote terrain naturel (nivellement effectué après remblaiement)
- 0.00 - cote projet voirie indicative (à vérifier après travaux de finition)
- regard tabouret EU
- regard tabouret EP
- T : TN - cote tampon du regard EU } cotes suivant plan de récolement
- rEU : 2.80 - cote radier du branchement EU
- T : TN - cote tampon du regard EP } cotes suivant plan de récolement
- rEP : 3.13 - cote radier du branchement EP
- candélabre
- ELEC - coffret électrique
- EAU - citerneau AEP
- TEL - plaque téléc
- Talutage dans l'emprise du lot

- signe d'appartenance de mur
- borne OGE

Maître d'Ouvrage



Carrefour de la Croisée

Port Bourgenay

85440 TALMONT SAINT HILAIRE

Paysagiste-Conceptrice

Lorraine DONDAINAS



www.geouest.fr

26 rue J.Y. Cousteau - BP 50352  
 85009 LA ROCHE-SUR-YON CEDEX  
 Tél. 02 51 37 27 30 - contact@geouest.fr

DATE 22/11/2022

DATE DE MODIFICATION 19/07/2023

ECHELLE 1/250

0 5m 10m 20m



www.geouest.fr