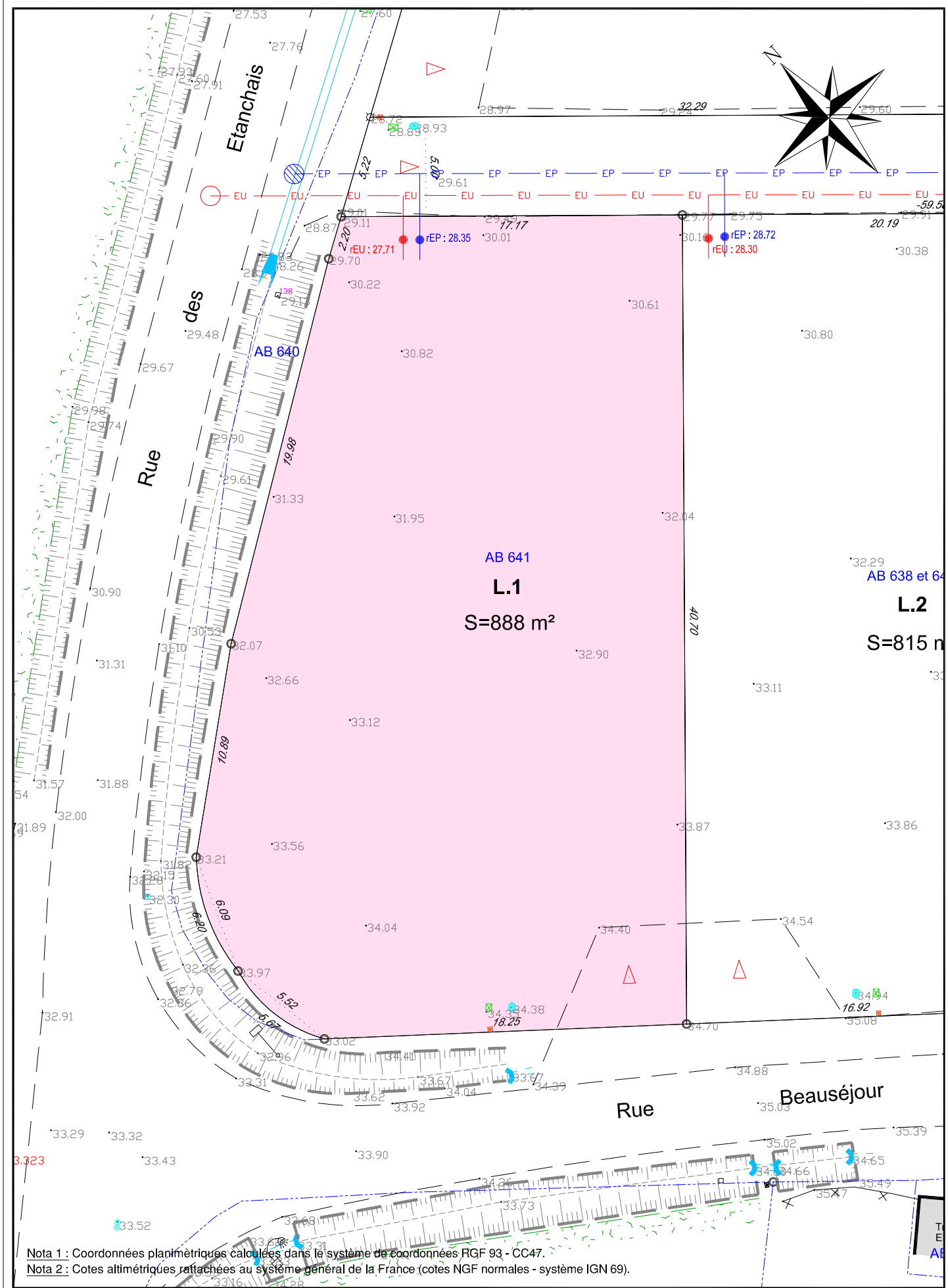


PLAN DE BORNAGE

Echelle 1/250



LEGENDE ETAT INITIAL

- : Mur et piliers
- : Bâti
- : Clôture
- : Bord de chaussée sans bordure
- : Bord de chaussée avec bordure
- : Bord de végétation
- : Busage et fossé EP
- : Réseau, regard et grille EP
- : Poteau et chambre téléphonique
- : Réseau, regard et branchement EU
- : Bouche à clé
- : Coffret et poteau électrique
- : Borne O.G.E. existante
- : Borne O.G.E. nouvelle
- : Repère géomètre
- : Cote altimétrique
- : Cote planimétrique
- : Désignation cadastrale
- : Limite cadastrale non définie contradictoirement - Tracé figuratif
- : Emprise du lot

LEGENDE TRAVAUX

- : Branchements électriques, télécom et AEP
- : Branchement d'Eaux Pluviales
- : Branchement d'Eaux Usées
- : Regard et réseau d'Eaux Pluviales
- : Regard et réseau d'Eaux Usées
- : Limite d'empiétement

Remarques importantes :

- Plan établi suivant le dossier de Déclaration Préalable 085 050 21 S 0052 autorisé le 26 août 2021.
- Limites avec les parcelles AB n°345 et 346 reconnues par M. GARCIA Alain, Géomètre aux Sables d'Olonne (PV ref. 3535).
- Limites avec les parcelles AB n°618 et 687 reconnues par M. BOURGOIN Franck, Géomètre à Luçon (PV ref. 13919).
- Emplacements et cotations altimétriques des antennes EU et EP des lots suivant le plan de reculement fourni par VALOT TP.
- Contrôle du bornage des lots effectué le 22.06.2023. Nivellement des lots et des réseaux souples réalisé le même jour.

Aménageur :

LODGIM
AMÉNAGEUR - PROMOTEUR

SARL LODGIM
Représentée par M. MILLOT David
La Croisée - Bourgenay
85440 TALMONT SAINT HILAIRE

Géomètre-Expert :

GÉOMÈTRE-EXPERT

SELARL THOUZEAU-LEGAL
Vincent THOUZEAU Géomètre-Expert
11, Boulevard Arago
85100 LES SABLES D'OLONNE
Tél : 02. 51. 95. 11. 01
E-mail : sables@lgeometre.com

Référence : 3535

Nota 1 : Coordonnées planimétriques calculées dans le système de coordonnées RGF 93 - CC47.
Nota 2 : Cotes altimétriques rattachées au système général de la France (cotes NGF normales - système IGN 69).