

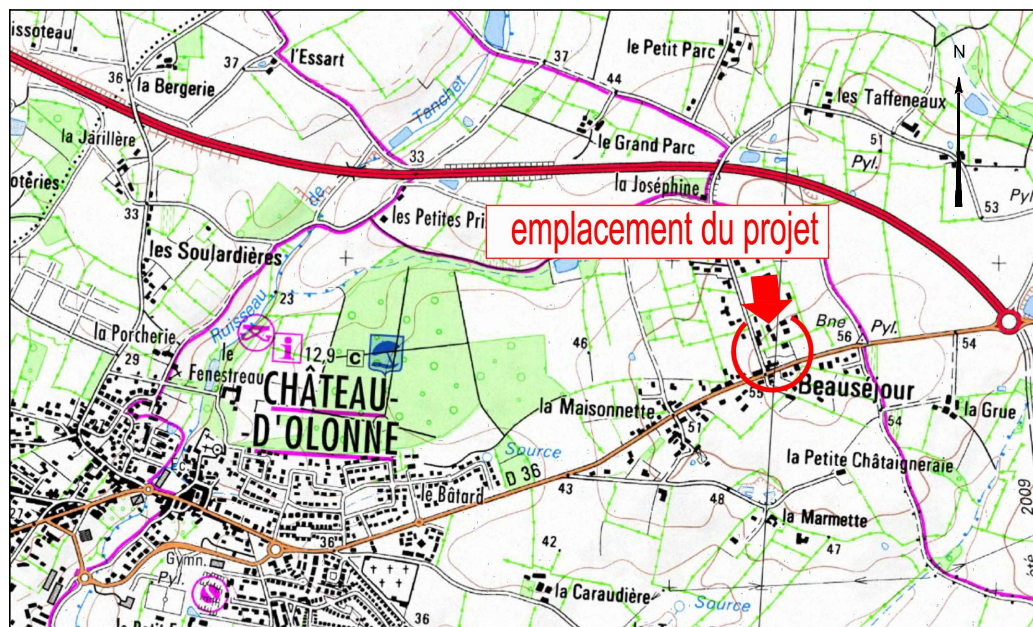
Lot n° : **1**  
 Section : **060 BT**  
 N° : **-**

DEPARTEMENT DE LA VENDEE  
**Ville des SABLES D'OLONNE**  
 Commune déléguée du CHATEAU D'OLONNE  
 Rue des Parcs  
**Lotissement à usage principal d'habitation " Le Clos des Parcs "**  
 autorisé par arrêté N°PA 085 194 21 A0017 du 02 novembre 2022

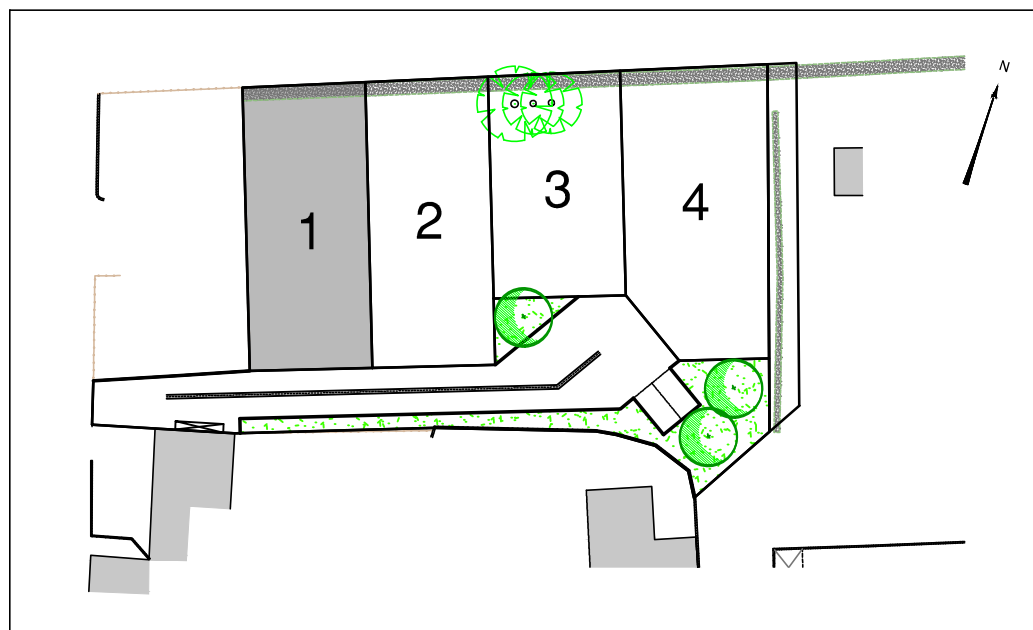
Superficie : **392m<sup>2</sup>**  
 Superficie de plancher maximale : 200m<sup>2</sup>

**PLAN INDIVIDUEL PROVISOIRE**

**PLAN DE SITUATION**



**PLAN D'ENSEMBLE**



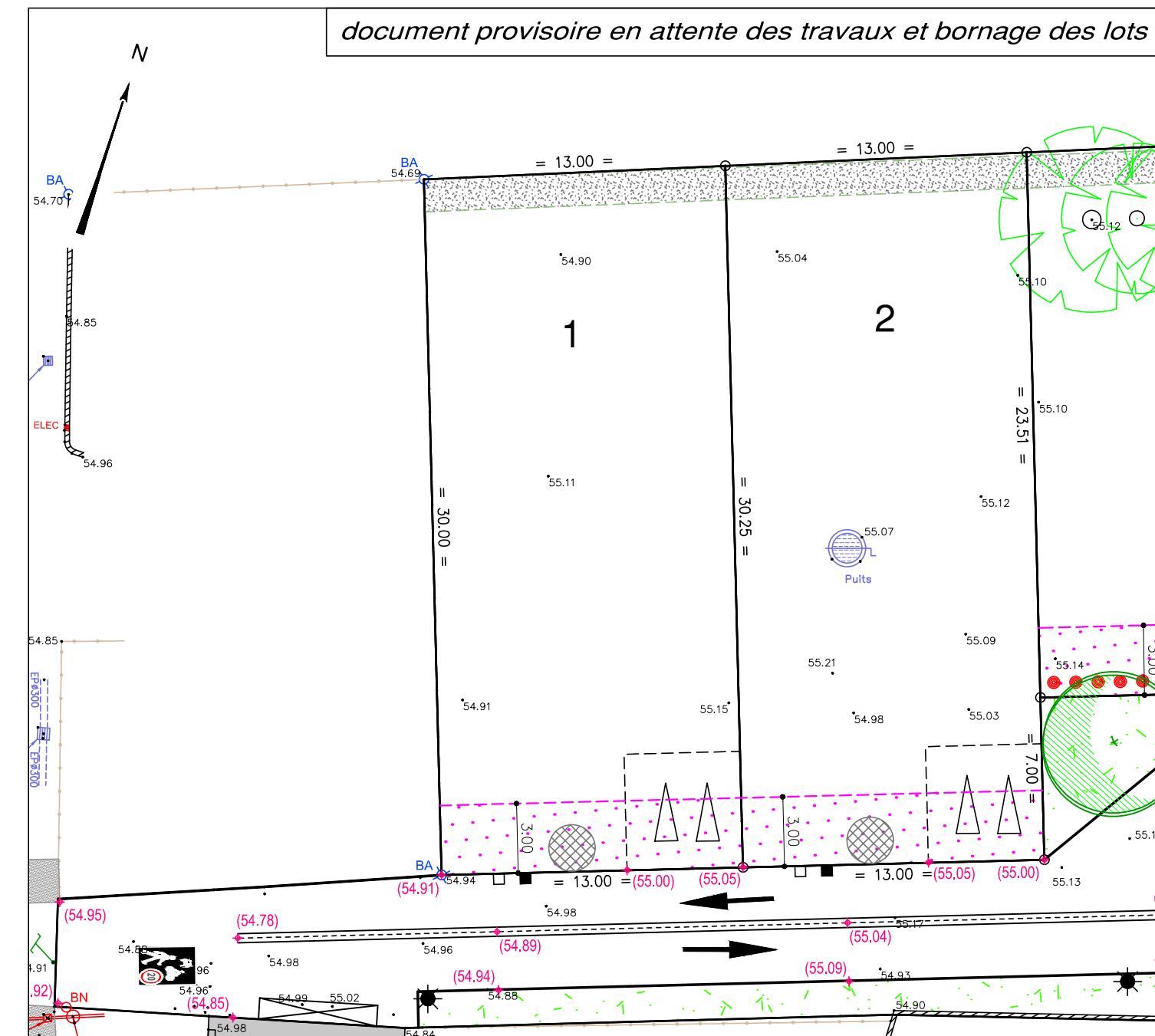
Maître d'Ouvrage  
**LODGIM**  
 AMÉNAGEUR • LOTISSEUR  
 Carrefour de la Croisée  
 Port Bourgenay  
 85440 TALMONT SAINT HILAIRE

Paysagiste - Conceptrice  
 Lorraine DONDAINAS

**GEOUEST**  
 26, rue Jacques Yves Cousteau - BP 50352  
 85009 LA ROCHE SUR YON Cedex  
 Tél. : 02 51 37 27 30 - Fax : 02 51 46 05 43  
 contact@geouest.fr  
 Siret : 480 365 956 00014

**GEOUEST**  
 DES EXPERTS POUR DES CONSEILS SUR MESURE  
 www.geouest.fr

26 rue J.Y. Cousteau - BP 50352  
 85009 LA ROCHE-SUR-YON CEDEX  
 Tél. 02 51 37 27 30 - contact@geouest.fr



**LEGENDE**

- Zone non constructible
- Accès automobile privé interdit
- Emplacement préférentiel du parking privé non clos (dimension 5.00m x 5.00m minimum)
- Emplacement obligatoire du parking non clos (5.00m x 5.00m minimum)
- Emplacement des places de stationnement publiques
- Végétation existante
- Espace Vert (engazonnement et plantation projeté)
- Aire de présentation containers ordures ménagères (emplacement indicatif)

*Ouvrages hors sol : (emplacement et cote à titre indicatif)*

- 00.00 - cote terrain naturel (nivellement effectué avant travaux de viabilité)
- + (00.00) - cote projet voirie indicative (à vérifier après travaux de finition)
- - regard tabouret EU
- - regard tabouret EP
- T : TN - cote tampon du regard EU } cotes projet (à vérifier sur place)
- rEU : 53.70 - cote radier du branchement EU
- T : TN - cote tampon du regard EP } cotes projet (à vérifier sur place)
- rEP : 54.15 - cote radier du branchement EP
- ☼ - candélabre
- ⊗ - emplacement indicatif du coffret électrique/du regard téléphone et du citerneau AEP
- ↔ - signe d'appartenance de mur
- - borne OGE



**Ouvrages hors sols :**

Position non contractuelle n'engageant pas la responsabilité du concepteur.  
 Des modifications pouvant intervenir à l'exécution des travaux, avant tout projet de construction, les acquéreurs devront impérativement vérifier le positionnement définitif des ouvrages (AEP, EU/EP, Electrique, GAZ, Téléphone, candélabres).