

Lot n° : **3**  
 Section : 060 BT  
 N° : -

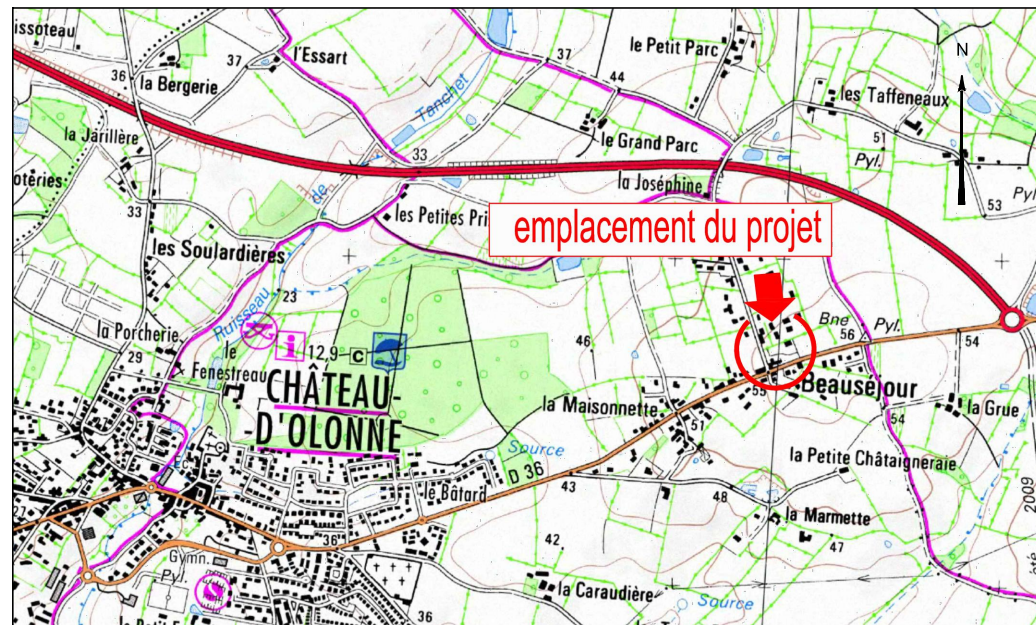
DEPARTEMENT DE LA VENDEE  
**Ville des SABLES D'OLONNE**  
 Commune déléguée du CHATEAU D'OLONNE  
 Rue des Parcs  
 Lotissement à usage principal d'habitation " Le Clos des Parcs "

autorisé par arrêté N°PA 085 194 21 A0017 du 02 novembre 2022

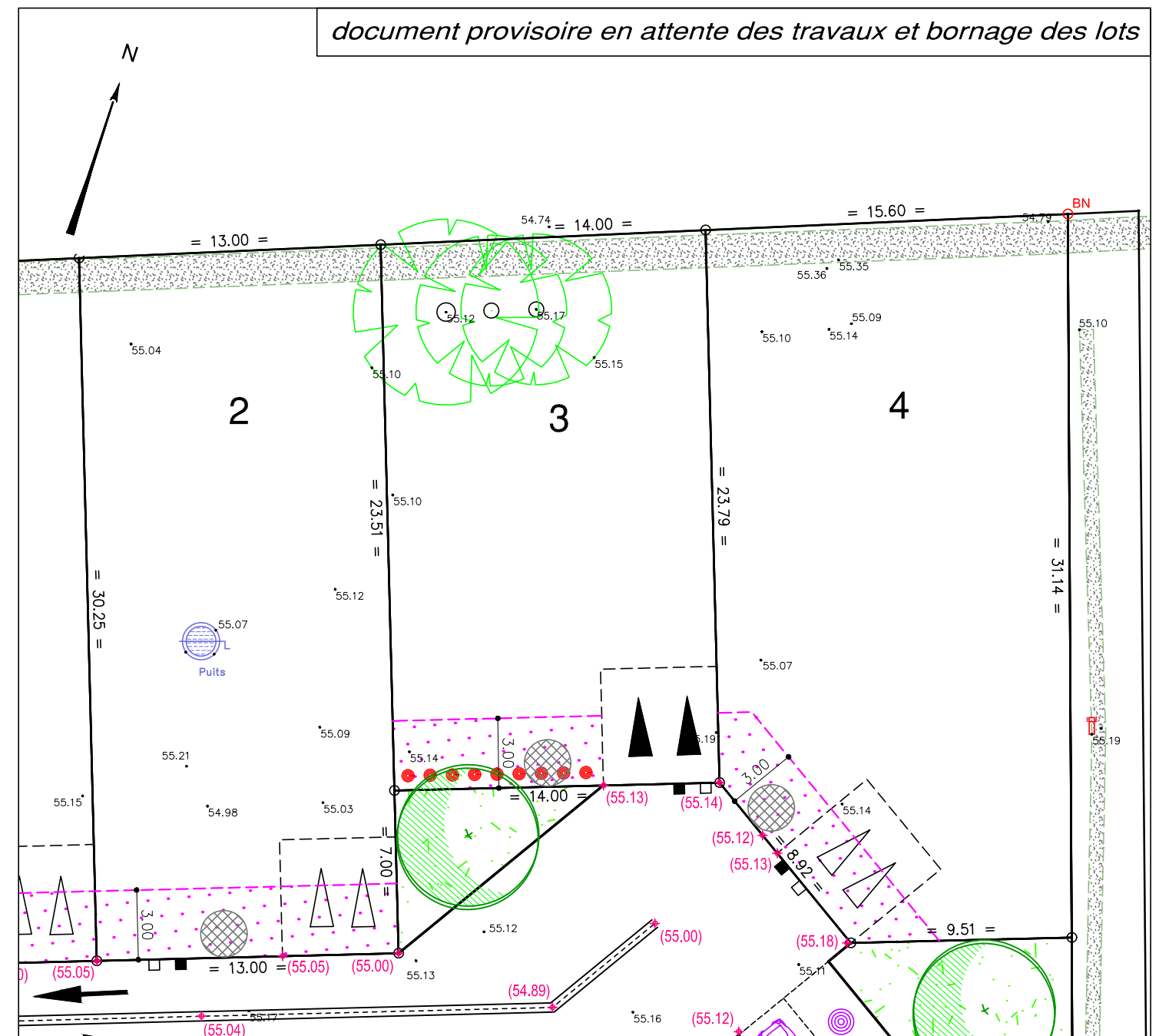
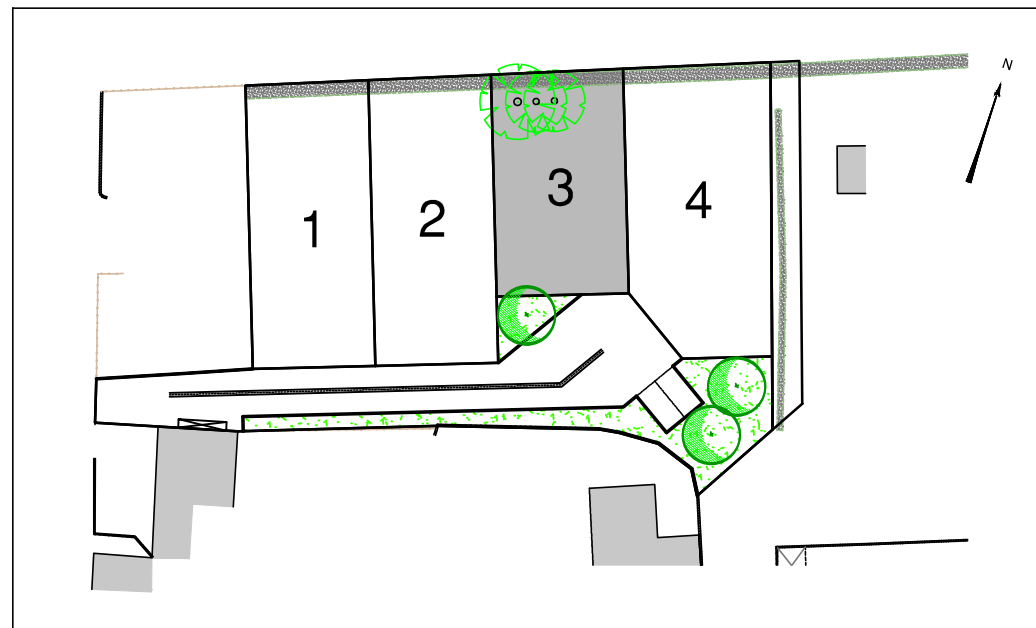
**PLAN INDIVIDUEL PROVISOIRE**

Superficie : 331m<sup>2</sup>  
 Superficie de plancher maximale : 200m<sup>2</sup>

**PLAN DE SITUATION**



**PLAN D'ENSEMBLE**



**LEGENDE**

- Zone non constructible
- Accès automobile privé interdit
- Emplacement préférentiel du parking privé non clos (dimension 5.00m x 5.00m minimum)
- Emplacement obligatoire du parking non clos (5.00m x 5.00m minimum)
- Emplacement des places de stationnement publiques
- Végétation existante
- Espace Vert (engazonnement et plantation projeté)
- Aire de présentation containers ordures ménagères (emplacement indicatif)
- cote terrain naturel (nivellement effectué avant travaux de viabilité)
- cote projet voirie indicative (à vérifier après travaux de finition)
- regard tabouret EU
- regard tabouret EP
- cote tampon du regard EU } cotes projet (à vérifier sur place)
- cote radier du branchement EU
- cote tampon du regard EP } cotes projet (à vérifier sur place)
- cote radier du branchement EP
- candélabre
- emplacement indicatif du coffret électrique/ du regard téléphone et du citerneau AEP
- signe d'appartenance de mur
- borne OGE

Ouvrages hors sol : (emplacement et cote à titre indicatif)

**Ouvrages hors sols :**  
 Position non contractuelle n'engageant pas la responsabilité du concepteur.  
 Des modifications pouvant intervenir à l'exécution des travaux, avant tout projet de construction, les acquéreurs devront impérativement vérifier le positionnement définitif des ouvrages (AEP, EU/EP, Electrique, GAZ, Téléphone, candélabres).

Maître d'Ouvrage  
**LODGIM**  
 AMÉNAGEUR • LOTISSEUR  
 Carrefour de la Croisée  
 Port Bourgenay  
 85440 TALMONT SAINT HILAIRE

Paysagiste - Conceptrice  
 Lorraine DONDAINAS

**GEOUEST**  
 26, rue Jacques Yves Cousteau - BP 50352  
 85009 LA ROCHE SUR YON Cedex  
 Tél. : 02 51 37 27 30 - Fax : 02 51 46 05 43  
 contact@geouest.fr  
 Siret : 480 365 956 00014

**GEOUEST**  
 DES EXPERTS POUR DES CONSEILS SUR MESURE  
 www.geouest.fr

26 rue J.Y. Cousteau - BP 50352  
 85009 LA ROCHE-SUR-YON CEDEX  
 Tél. 02 51 37 27 30 - contact@geouest.fr

