

Lot n° : **7**
 Section : **J**
 N° : **-**

DEPARTEMENT DE LA VENDEE

Commune des Sables d'Olonne

Commune déléguée d'OLONNE SUR MER - Rue du Taillis

Lotissement à usage principal d'habitation " Le Taillis des Olonnes "

autorisé par arrêté N°PA08519119A0008 en date du 28 novembre 2019

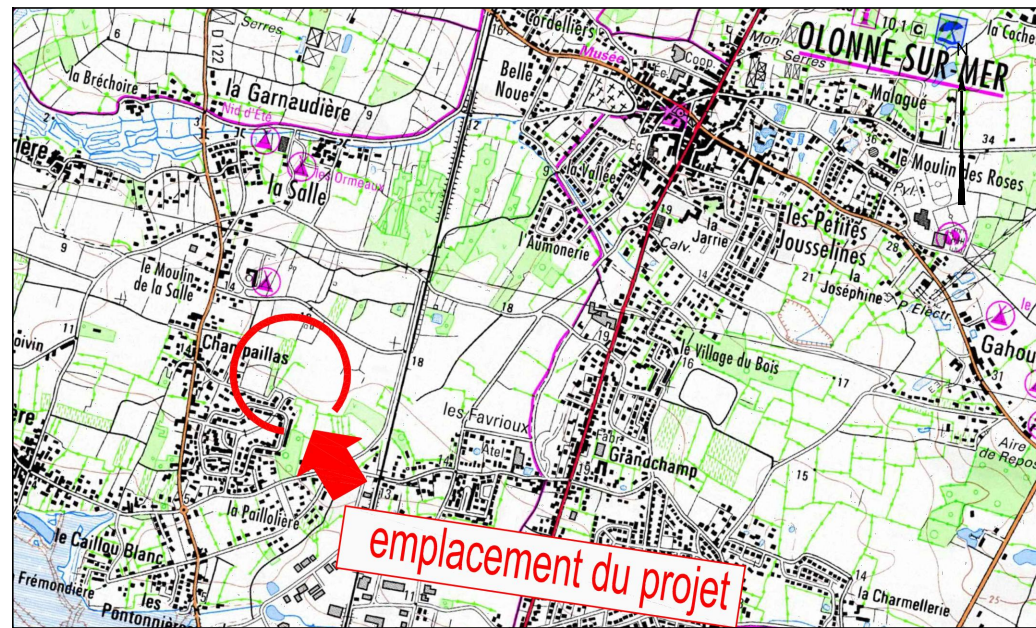
Superficie : **258m²**
 Superficie (b) : **658m²**

(superficie provisoire avant bornage périmétrique)

Surface de plancher maximale : 200m²

PLAN INDIVIDUEL PROVISOIRE

PLAN DE SITUATION



Maître d'Ouvrage

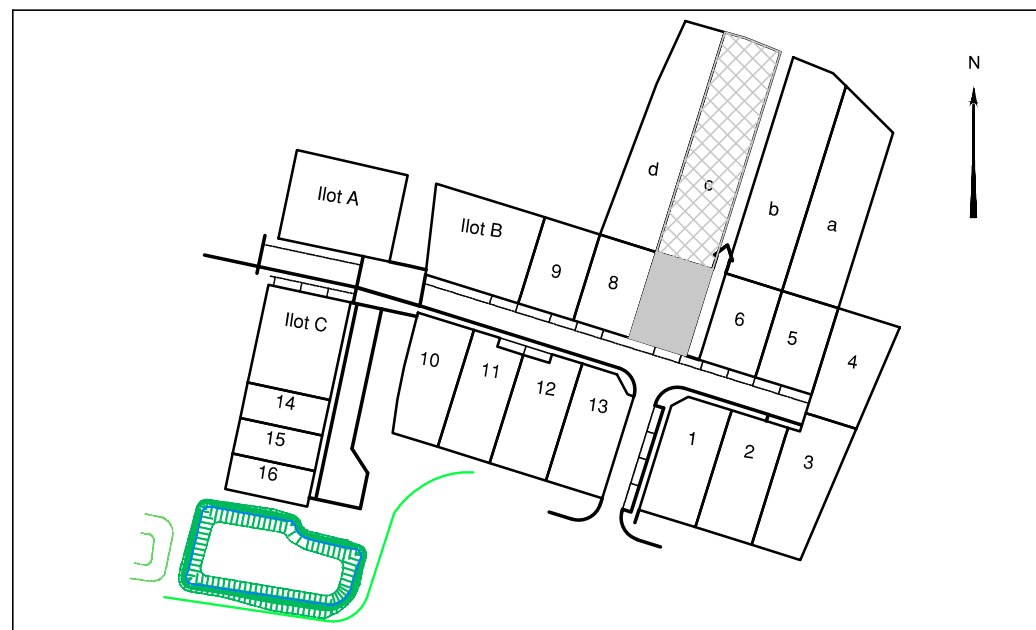


3 Allée des Tourbières
 Beaumont La Ronce
 37360 BEAUMONT LOUESTAULT

Architecte DPLG

Di Concept
 Sébastien BLANDIN-BOISSEAU
 Architecte D.P.L.G.
 1691 Av. De L'Atlantique
 85440 Talmont Saint Hilaire
 -Architecture
 -Design
 -Infographie
 Tél. : 02 44 41 22 84
 Port. : 06 83 46 06 89
 Contact : adconcept@sf.fr

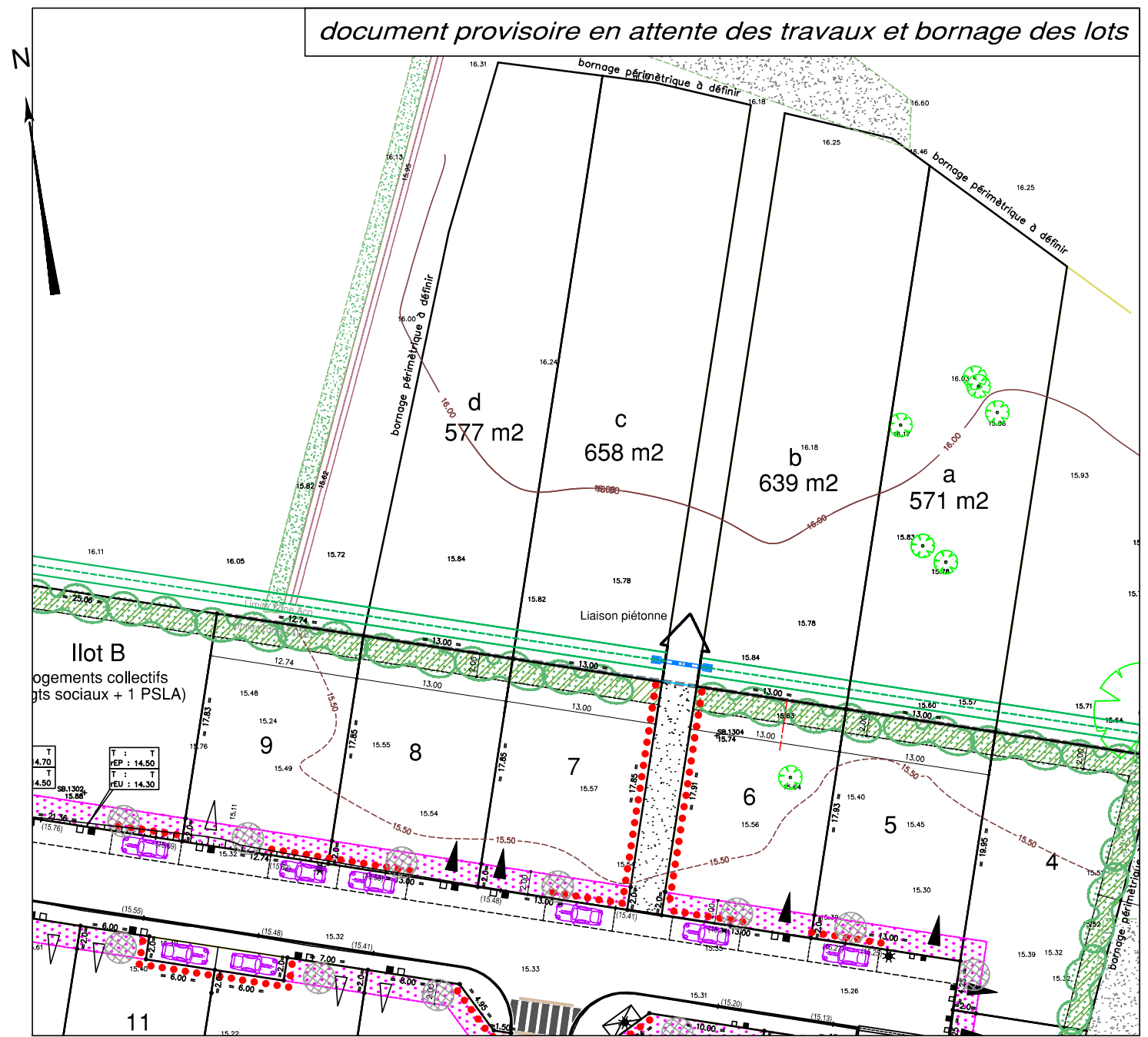
PLAN D'ENSEMBLE



26 rue J.Y. Cousteau - BP 50352
 85009 LA ROCHE-SUR-YON CEDEX
 Tél. 02 51 37 27 30 - contact@geouest.fr

DOSSIER SL 18893
 Référence AUTOCAD SL 18893ind.DWG

DATE 23/01/2020
 DATE DE MODIFICATION -



LEGENDE

- Zone non constructible
- Zone de protection de la végétation existante ou à planter
- Accès automobile privatif interdit
- Emplacement préférentiel du parking privatif non clos
- Emplacement obligatoire du parking privatif non clos
- Emplacement des places de stationnement publiques
- Plantation projetée (emplacement de principe)
- Espace Vert (engazonnement ou plantation arbustive)
- Végétation existante conservée (confortation possible)
- Aire de présentation containers ordures ménagères
- Talutage de voirie dans l'emprise du lot

Ouvrages hors sol : (emplacement et cote à titre indicatif)

- 00.00 - cote terrain naturel (nivellement effectué avant travaux de viabilité)
- (00.00) - cote projet voirie indicative (à vérifier après travaux de finition)
- - regard tabouret EU
- - regard tabouret EP
- T : TN - cote tampon du regard EU } cotes projet (à vérifier sur place)
- rEU : 14.25 - cote radier du branchement EU
- T : TN - cote tampon du regard EP } cotes projet (à vérifier sur place)
- rEP : 14.45 - cote radier du branchement EP
- ☀ - candélabre
- ⊗ - emplacement indicatif du coffret électrique, téléphone et du citerneau AEP

Ouvrages hors sols :
 Position non contractuelle n'engageant pas la responsabilité du concepteur
 Des modifications pouvant intervenir à l'exécution des travaux, avant tout projet de construction, les acquéreurs devront impérativement vérifier le positionnement définitif des ouvrages (AEP, EU/EP, EDF, candélabres).



ECHELLE 1/500



www.geouest.fr

Projet de : LODGIM lot n°7



PLANS DE SITUATION



Adresse actuelle :
-
-

Adresse du projet :
Rue du Taillis
Le Taillis des Olonnes
85340 Les Sables- d'Olonne

GPS:

SURF. TAXABLE	SURF. PLANCHER	E. au sol	S. habitable	SHON RT	Parcelle	7
Habitation: 83,56 m ²	83,56 m ²	113,91 m ²	81,60 m ²	97,08 m ²	Surface	258 m ²
Garage: 14,91 m ²	+ 15 m ² terrasse				Cadastre	-

Soubassement 2 rangs de 33
TP avec plots de renfort
Seuils moulés gris - Appuis MSEA blanc
Maçonnerie en agglo creux de 20 cm
réservation rdc 12 cm
Charpente fermettes industrielles de type CP
Pentes 19° soit 34,43%
Tuile terre cuite romane canal TMA
Faîtage terre cuite à emboîtement
Gouttières et descentes Alu RAL 7016
Tuile crochetées 1 sur 5
Bas de pente scellés

Menuiseries Pvc et Aluminium (baie) Blanc
V.R. Pvc et Aluminium (baie) Blanc
Motorisation
P.E. en acier goupe 1 7016
P.G. basculante à rainures RAL 7016 motorisé
P.S. pleine PVC blanc

6 Unités

Enduits grattés
teinte principale : Blanc de la cote
teinte secondaire : gris Coloré 1226
Rainures d'enduit par joint creux
Doublage : selon étude thermique
Cloisons Placostil 72mm
P.I. âme alvéolaire 83/204
P.I. Isoplane 83/204

5 Unités

Isolation combles : selon étude thermique
PAC Air/Air + BEC Thermo
Panneaux rayonnants NIRVANA dans les chambres
Sèche-serviettes

1 Unité

Carrelage Pièces de nuit : LDV 30m²
Carrelage Pièces de vie : LDV 48 m²
Faïences : LDV 10 m²
m²

Hauteur de la construction par rapport au terrain naturel:

PARTICULARITES

- Garage plafonné sans isolation
- 10 m² de faïence à répartir
- Passerelle TAHOMA
- Façades de placards et aménagements. entrée/chambre 2-3
- Mur de Clôture 1 m sur 3 faces Ton blanc de la cote
- Terrasse 15m² en lame de pin
- Clôture en grillage avec son soubassement Ht1.20m
- Peinture mur et plafond LDV
- Cuisine aménagée charge LDV
- Engazonnement charge LDV

RT 2012
Perméabilité
Zone Sismique
Traitement Termites

Projet PMR

Dessin	Plan	Date	Modifications	Signatures
BB	PC	23/03/2020		
XX	PCM	--/--		
XX	EXE	--/--		
XX	--	--/--		
Dossier n°			Commercial VC	Conducteur -

Liaison piétonne

Lot n°7
Section n°
258 m²

Accès standard et cheminement depuis la voirie jusqu'à la maison

Arbres à planter emplacements non définitifs

REPERAGE DES COUPES SUR LE TERRAIN

Piquet
Repérage des vues photographiques

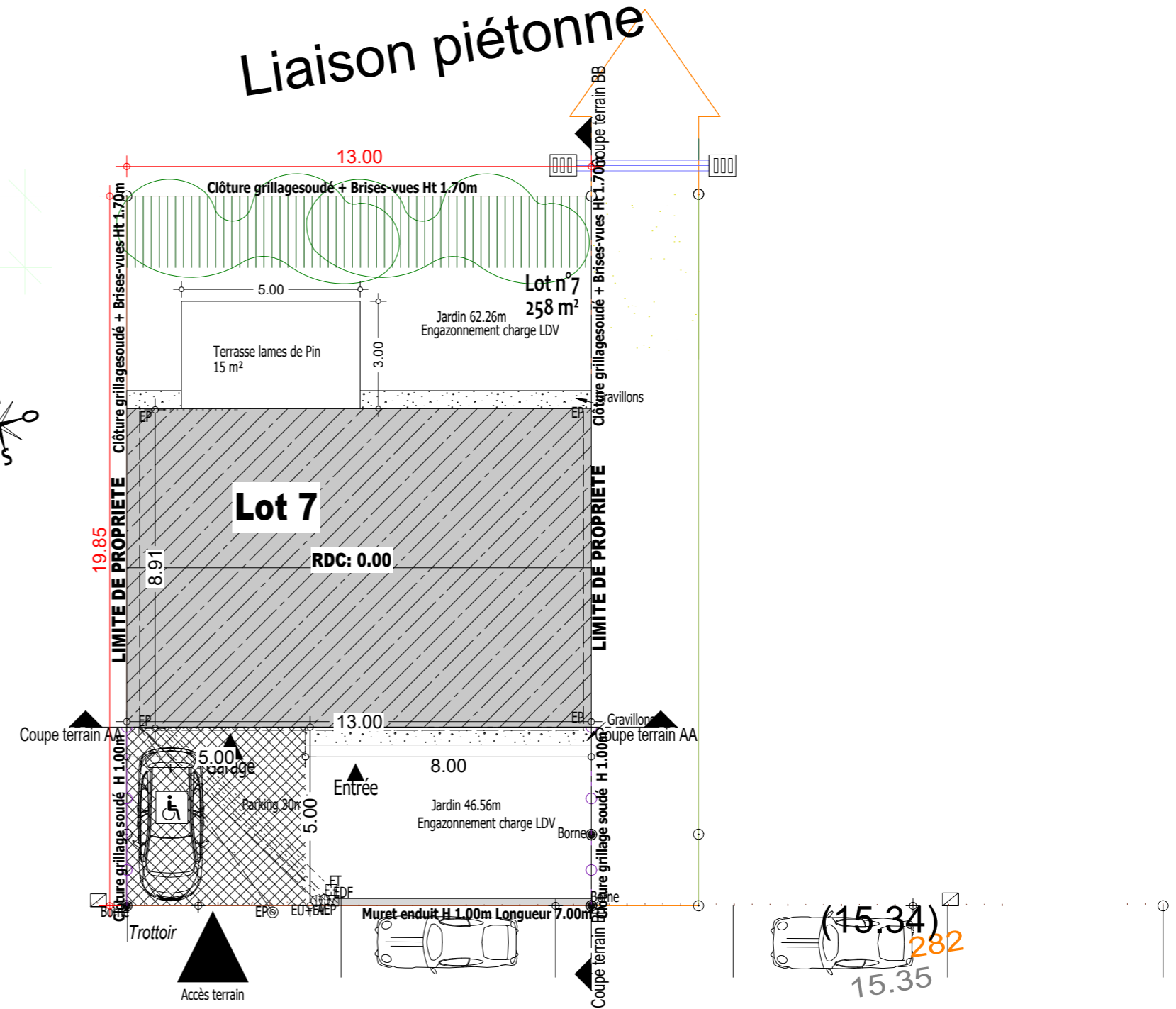
Stationnement :
- 1 garage intégré à la maison
- 2 places en extérieur sur la parcelle.

Stationnement privatif non clos

Réseaux :
EU+EV+EP AEP coffret technique

Emplacement des réseaux sur la parcelle. Ils seront raccordés aux réseaux collectifs sur voirie. EP seront raccordées au réseau commun.

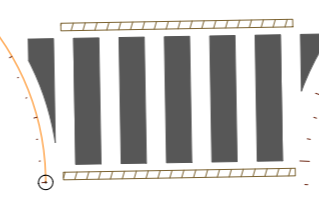
TOUS LES AMÉNAGEMENTS EXTÉRIEURS SONT À LA CHARGE DES CLIENTS



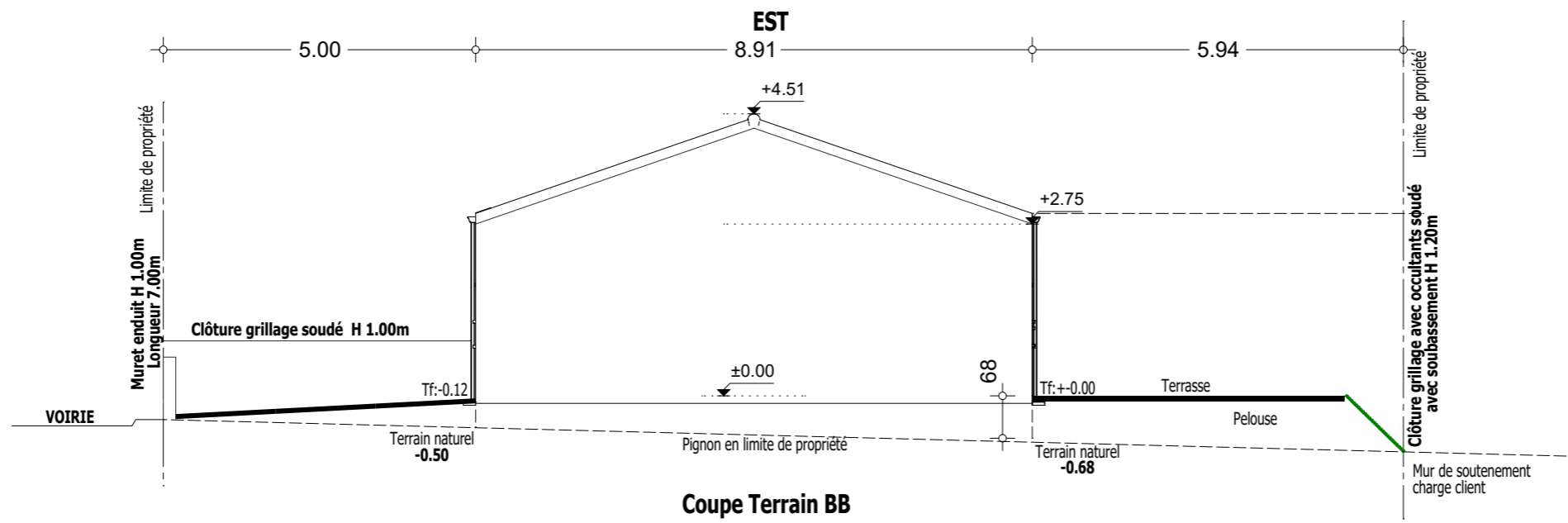
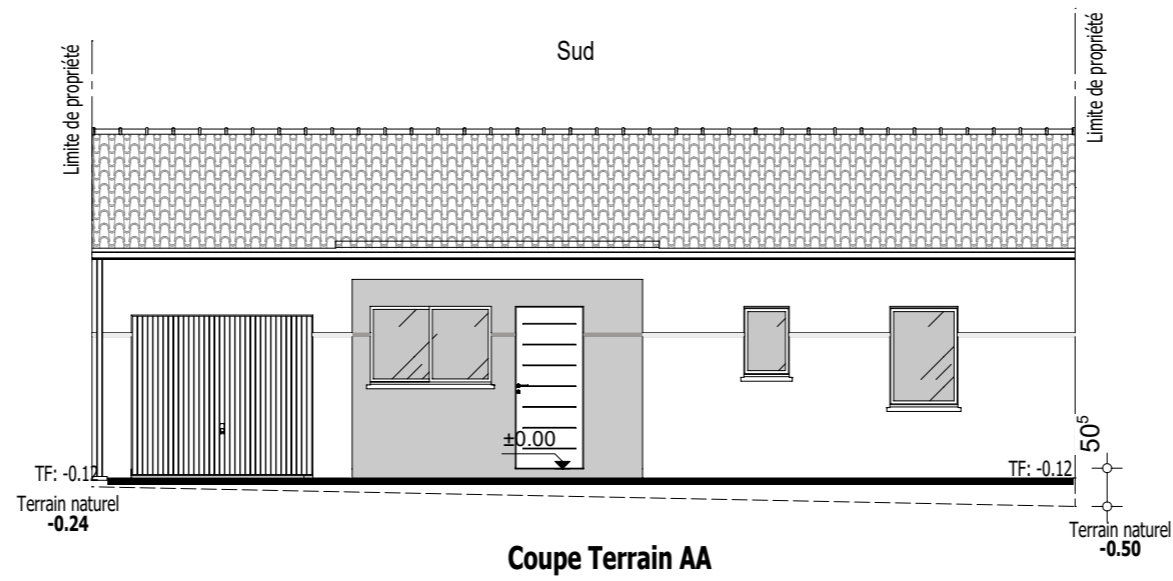
= 13.00 =

(15.34)
282
15.35

276
15.3 (15.20)



<p>LOGGIM lot n°7</p>	<p>Adresse du projet : Rue du Taillis Le Taillis des Olonnes 85340 Les Sables- d'Olonne</p> <p>GPS:</p>	<p>PLAN DE MASSE 1/150</p> <p>Déssiné par BB le 23/03/2020</p>	<p>PCMI 2</p> <p>Logis de Vendée Les maisons à votre image</p>	<p>PLANS DE CCMI</p> <p>Le ___/___/___</p> <p>BON POUR ACCORD</p>
-----------------------	---	--	--	---



LOGGIM lot n°7

Adresse du projet :
Rue du Taillis
Le Taillis des Olonnes
85340 Les Sables- d'Olonne

GPS :

COUPE TERRAIN 1/100

PCMI 3

Logis de Vendée
les maisons à votre image

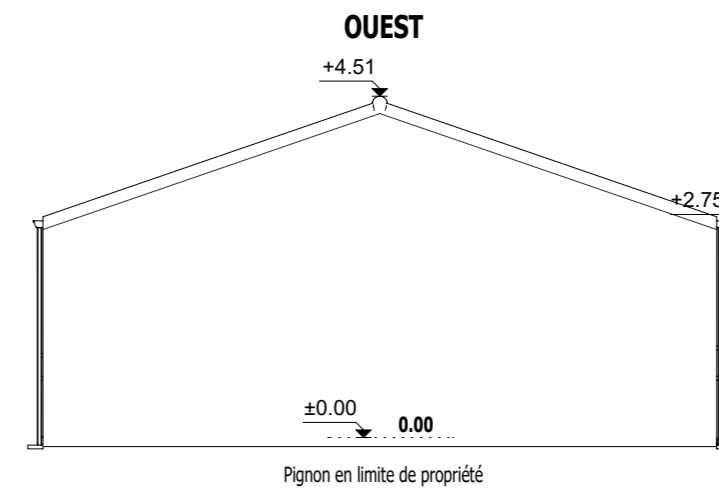
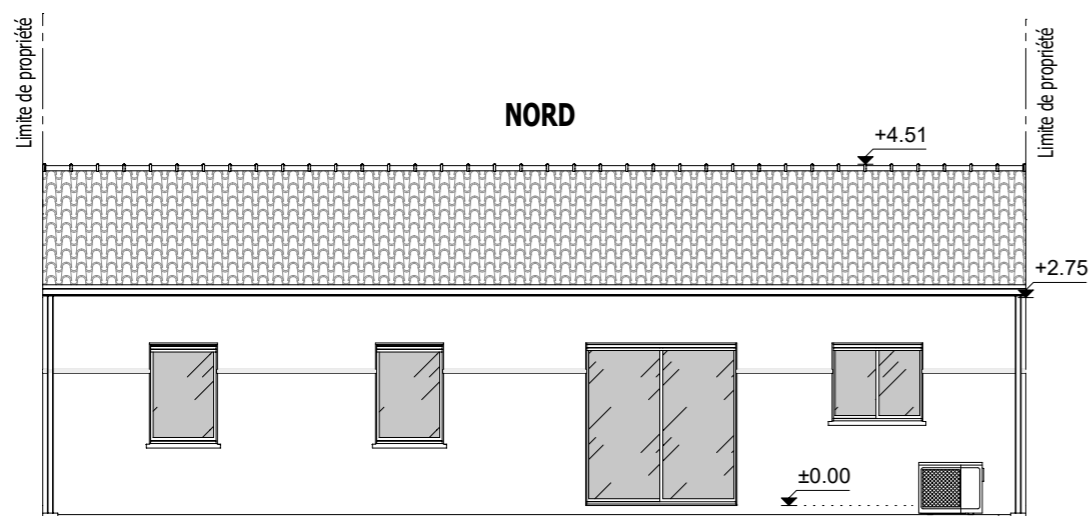
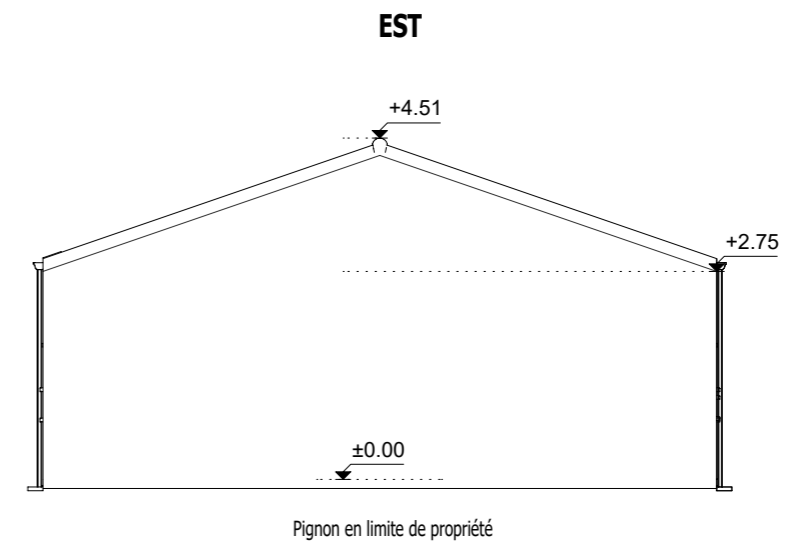
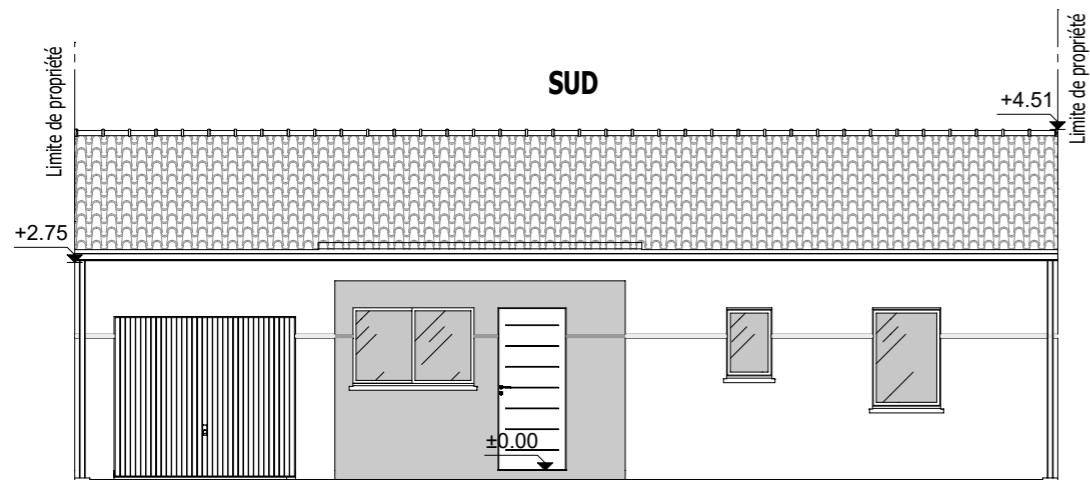
PLANS DE CCMI

Le ___/___/___

BON POUR ACCORD

Déssiné par BB le 23/03/2020

Enduit Ton Blanc de la cote
 Enduit Gris 1226



LOGGIM lot n°7

Adresse du projet :
 Rue du Taillis
 Le Taillis des Olonnes
 85340 Les Sables- d'Olonne

GPS:

FACADES 1/100

PCMI 5

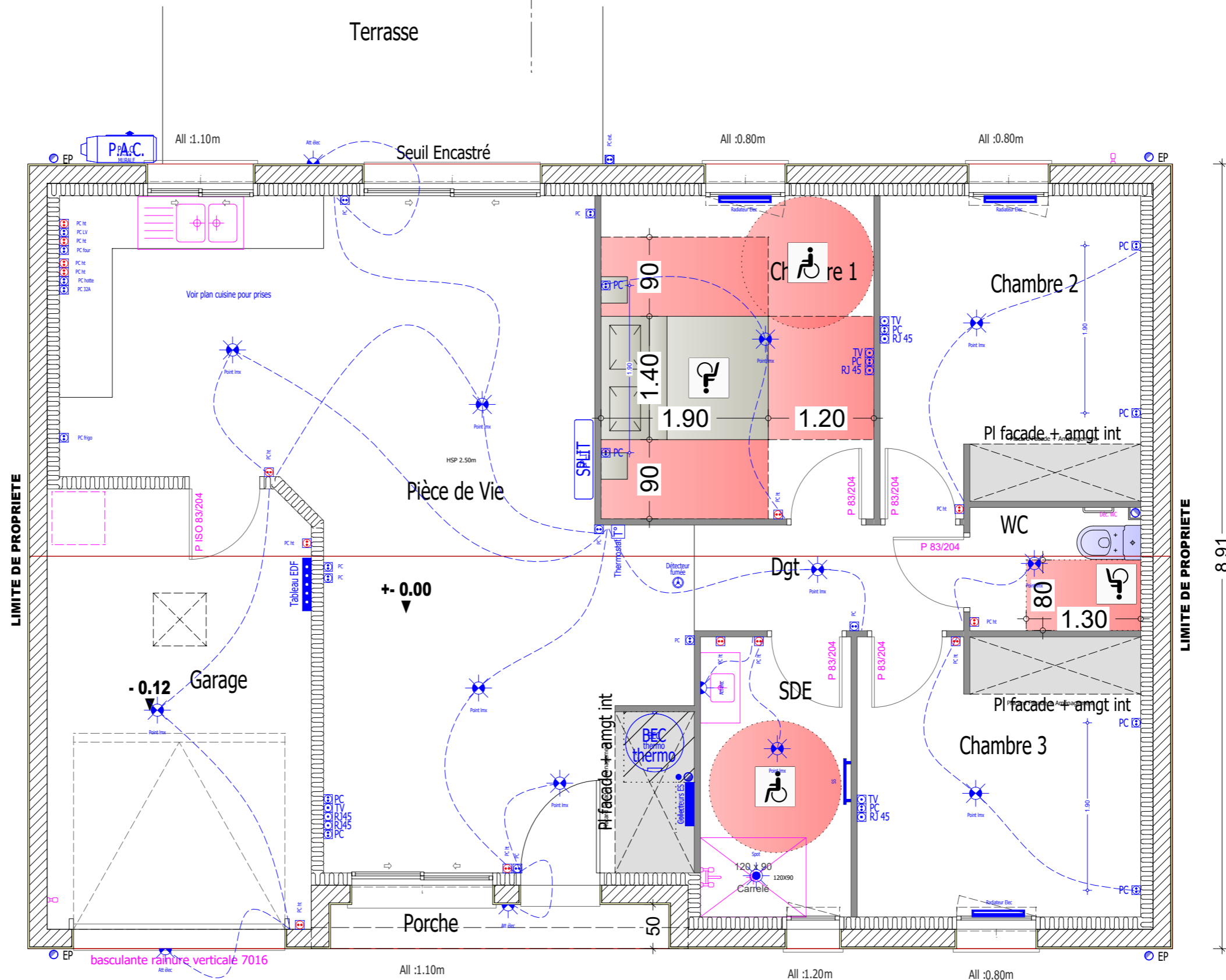
Logis de Vendée
 les maisons à votre image

PLANS DE CCMI

Le ___ / ___ / ___

BON POUR ACCORD

Déssiné par BB le 23/03/2020



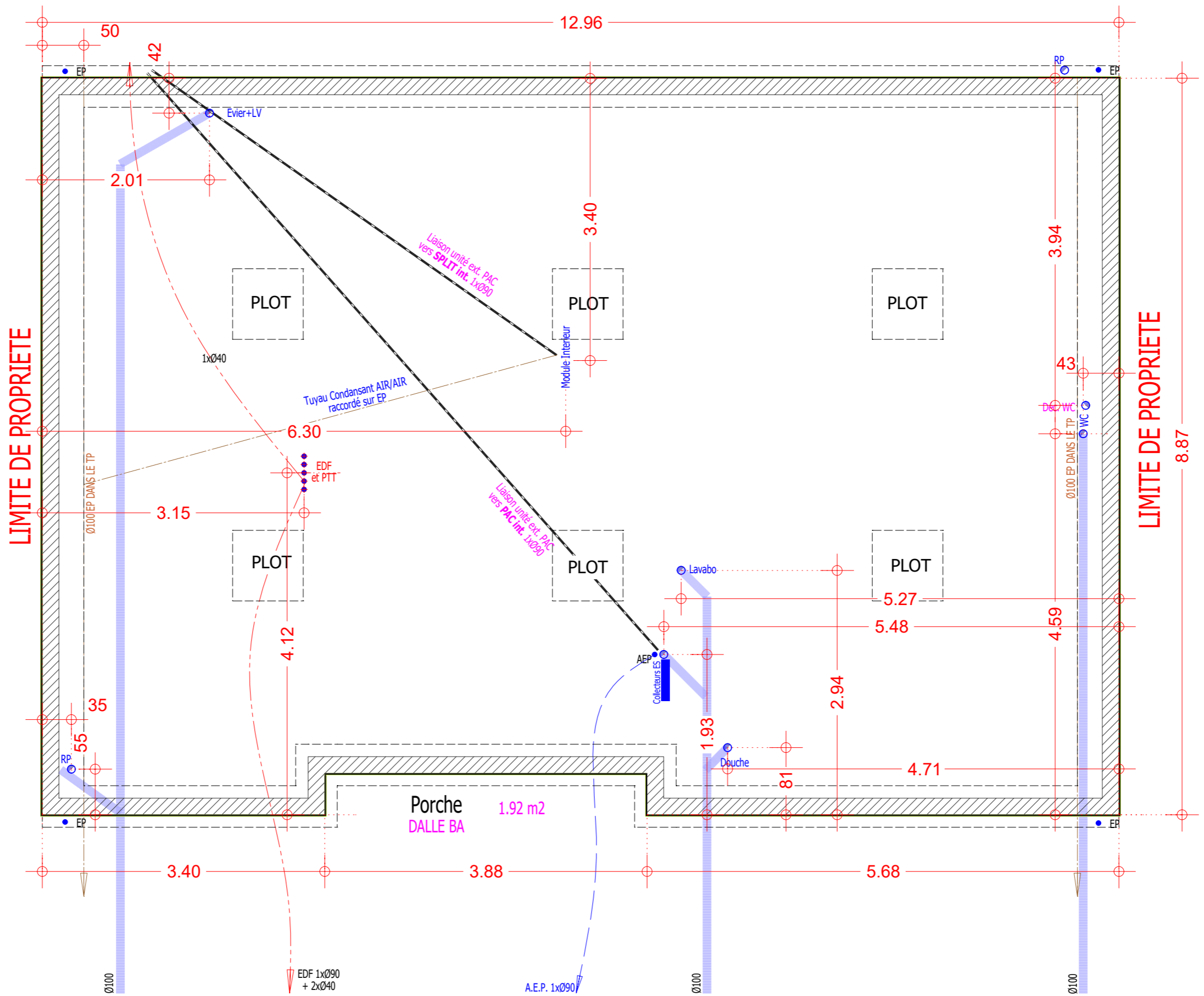
LODGIM lot n°7

Adresse du projet :
 Rue du Taillis
 Le Taillis des Olonnes
 85340 Les Sables- d'Olonne

GPS :
RDC Electricité 1/50
 Dessiné par BB le 23/03/2020



PLANS DE CCMI
 Le ___/___/___
BON POUR ACCORD



LOGGIM lot n°7

Adresse du projet :
Rue du Taillis
Le Taillis des Olonnes
85340 Les Sables- d'Olonne

GPS:

RESEAUX 1/50

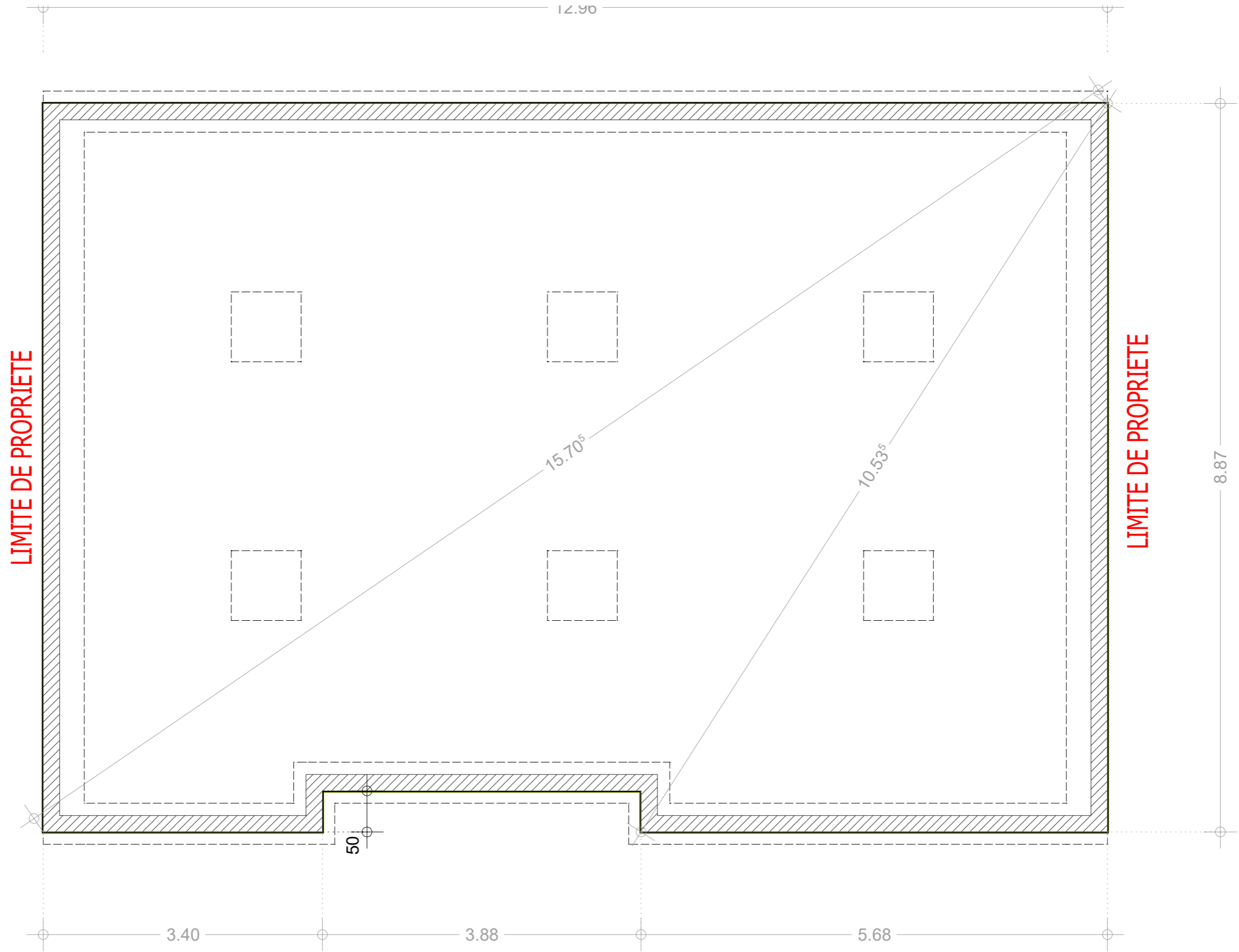
Déssiné par BB le 23/03/2020



PLANS DE CCMI

Le ___/___/___

BON POUR ACCORD



LODGIM lot n°7

Adresse du projet :
 Rue du Taillis
 Le Taillis des Olonnes
 85340 Les Sables- d'Olonne

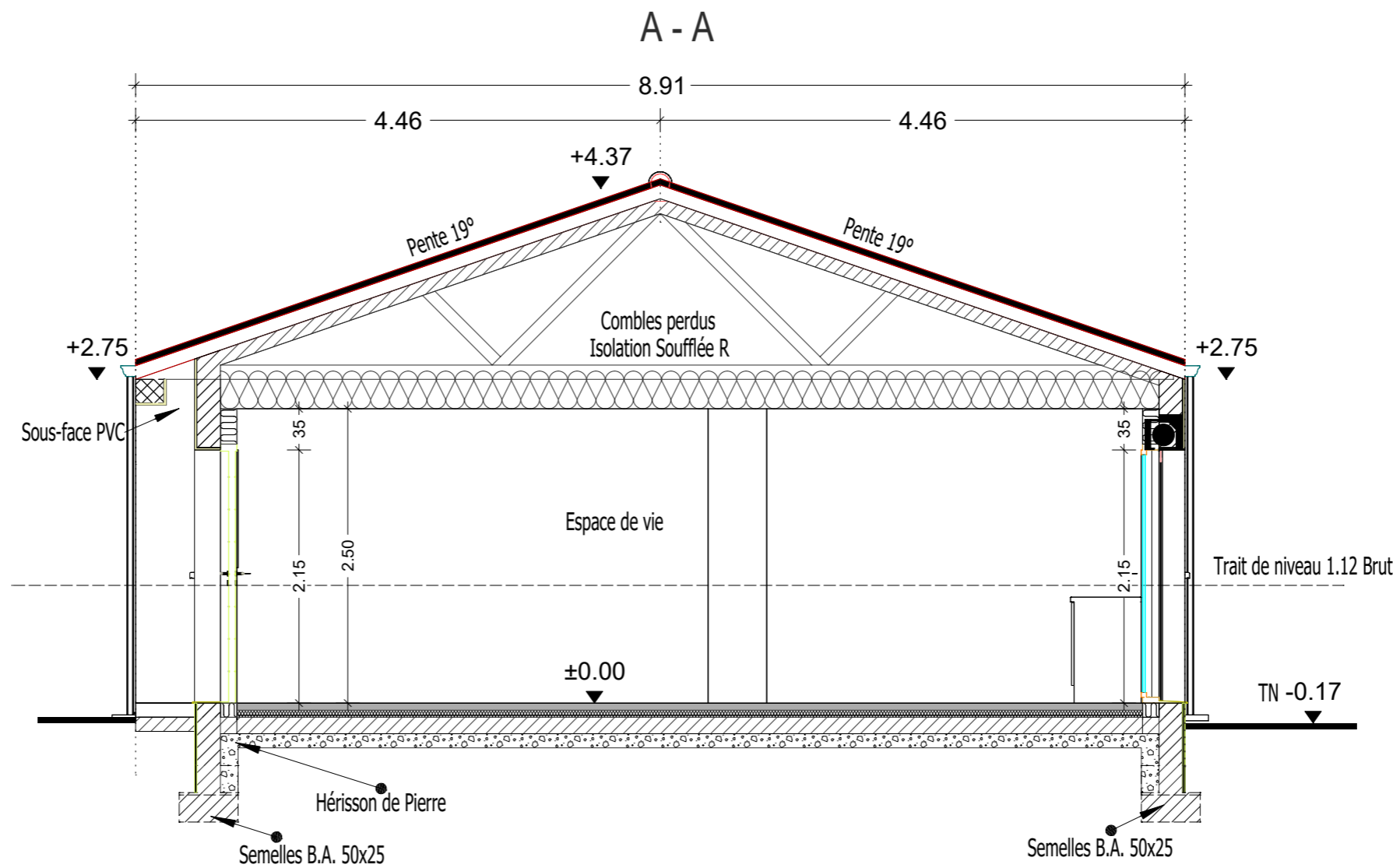
GPS:

SOUBASSEMENT 1/50

Déssiné par **BB** le 23/03/2020



PLANS DE CCMI
 Le ___/___/___
BON POUR ACCORD



LOGGIM lot n°7

Adresse du projet :
Rue du Taillis
Le Taillis des Olonnes
85340 Les Sables- d'Olonne

GPS:

COUPE 1/50

Déssiné par BB le 23/03/2020

Logis de Vendée
les maisons à votre image

PLANS DE CCM

Le ___/___/___

BON POUR ACCORD