

Projet de :
LODGIM lot n°2



PLANS DE SITUATION



Adresse actuelle : -	Adresse du projet : Rue du Taillis Le Taillis des Olonnes 85340 Les Sables- d'Olonne	GPS :
-------------------------	---	-------

SURF. TAXABLE	SURF. PLANCHER	E. au sol	S. habitable	SHON RT	Parcelle	2
Habitation: 83.56 m ² Garage: 14.91 m ²	83.56 m ² + 15 m ² terrasse	113.91 m ²	81.60 m ²	97.08 m ²	Surface	351 m ²
					Cadastre	-

Soubassement 2 rangs de 33 TP avec plots de renfort Seuils moulés gris - Appuis MSEA blanc Maçonnerie en agglo creux de 20 cm réservation rdc 12 cm	6 Unités	Hauteur de la construction par rapport au terrain naturel:					
Charpente fermettes industrielles de type CP Pentes 19° soit 34,43% Tuile terre cuite romane canal TMA Faîtage terre cuite à emboîtement Gouttières et descentes Alu RAL 7016 Tuile crochetées 1 sur 5 Bas de pente scellés							
Menuiseries Pvc et Aluminium (baie) Blanc V.R. Pvc et Aluminium (baie) Blanc Motorisation P.E. en acier goupe 1 7016 P.G. basculante à rainures RAL 7016 motorisé P.S. pleine PVC blanc	5 Unités	<p align="center">PARTICULARITES</p> <ul style="list-style-type: none"> - Garage plafonné sans isolation - 10 m² de faïence à répartir - Passerelle TAHOMA - Façades de placards et aménagements. entrée/chambre 2-3 - Mur de Clôture 1 m sur 3 faces Ton blanc de la cote -Terrasse 15m² en lame de pin - Clôture en grillage avec son soubassement Ht1.20m - Peinture mur et plafond LDV - Cuisine aménagée charge LDV - Engazonnement charge LDV 					
Enduits grattés teinte principale : Blanc de la cote teinte secondaire : gris Coloré 1226 Rainures d'enduit par joint creux Doublage : selon étude thermique Cloisons Placostil 72mm P.I. âme alvéolaire 83/204 P.I. Isoplane 83/204							
Isolation combles : selon étude thermique PAC Air/Air + BEC Thermo Panneaux rayonnants NIRVANA dans les chambres Sèche-serviettes	1 Unité	<table border="1"> <tr> <td>RT 2012</td> <td rowspan="4">Projet PMR</td> </tr> <tr> <td>Perméabilité</td> </tr> <tr> <td>Zone Sismique</td> </tr> <tr> <td>Traitement Termites</td> </tr> </table>	RT 2012	Projet PMR	Perméabilité	Zone Sismique	Traitement Termites
RT 2012	Projet PMR						
Perméabilité							
Zone Sismique							
Traitement Termites							
Carrelage Pièces de nuit : LDV Carrelage Pièces de vie : LDV Faïences : LDV	30m ² 48 m ² 10 m ² m ²						

Dessin	Plan	Date	Modifications	Signatures
BB	PC	23/03/2020		
XX	PCM	--/------		
XX	EXE	--/------		
XX	--	--/------		
Dossier n°			Commercial VC	Conducteur -

**Lot n°2
Section n°
351 m²**

Accès standard et cheminement depuis la voirie jusqu'à la maison

Arbres à planter emplacements non définitifs

REPERAGE DES COUPES SUR LE TERRAIN

Reperage des vues photographiques

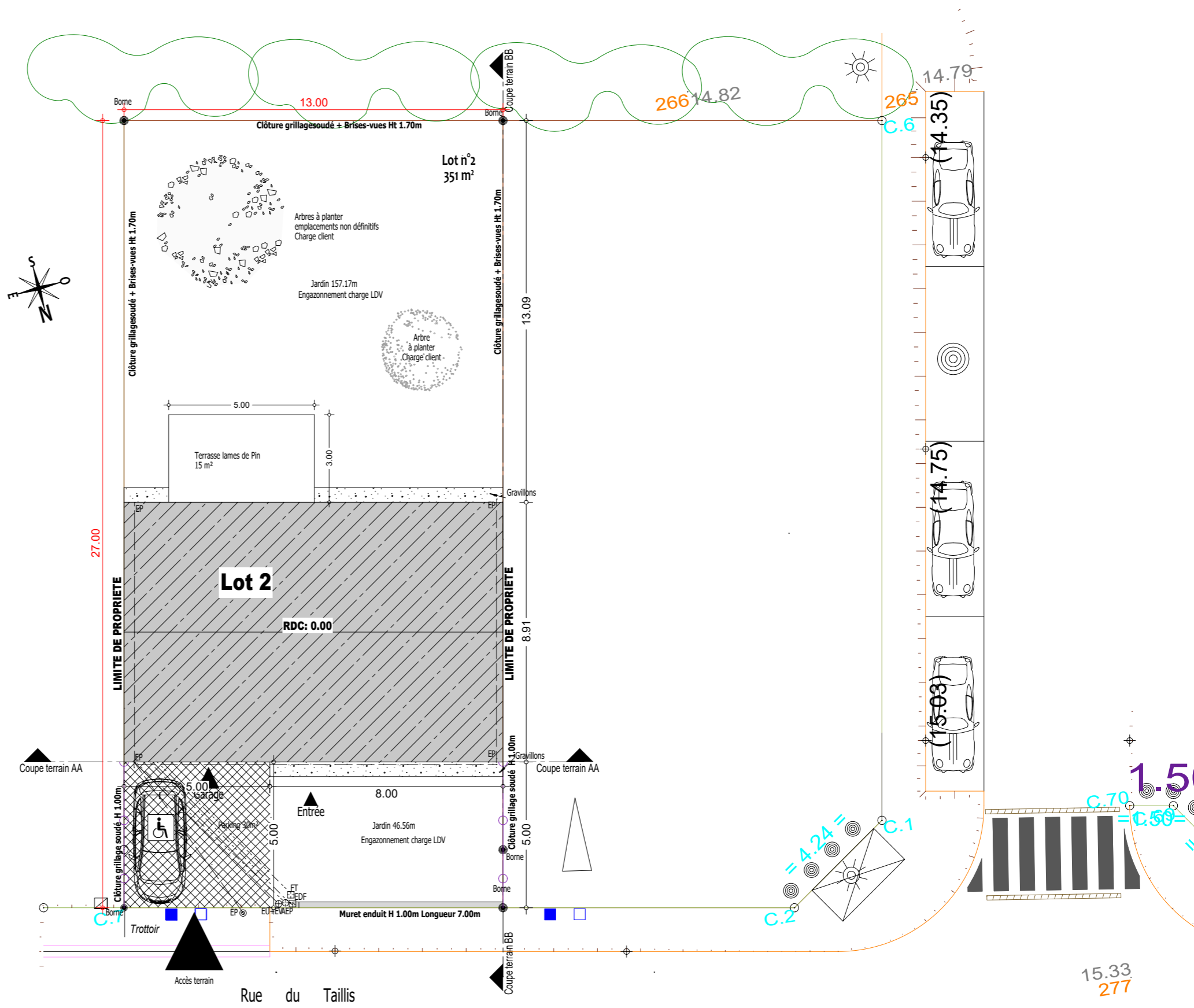
Stationnement :
- 1 garage intégré à la maison
- 2 places en extérieur sur la parcelle.

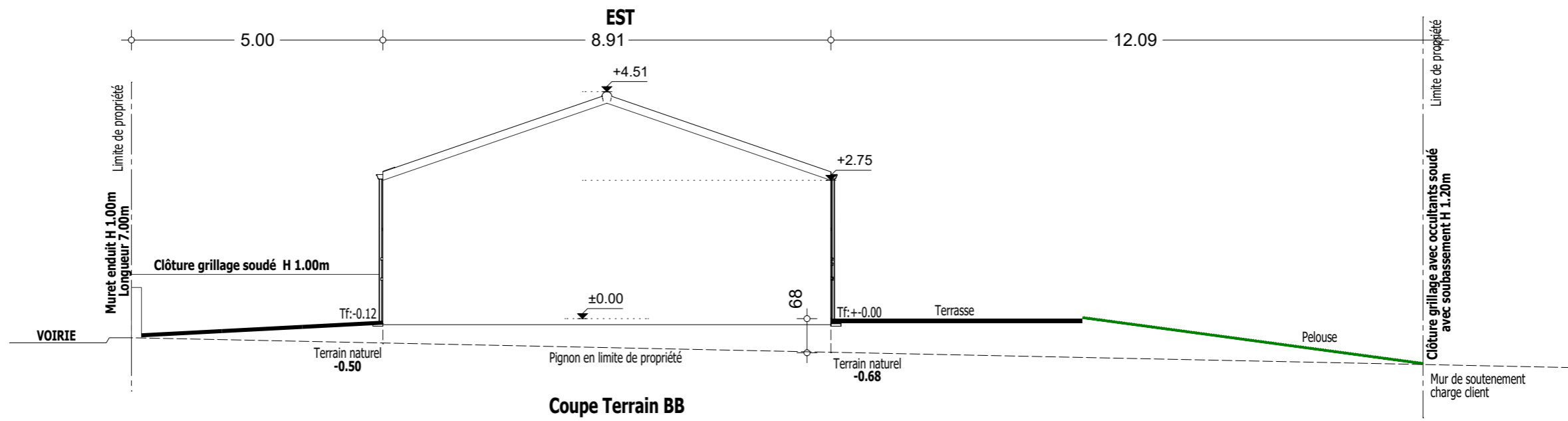
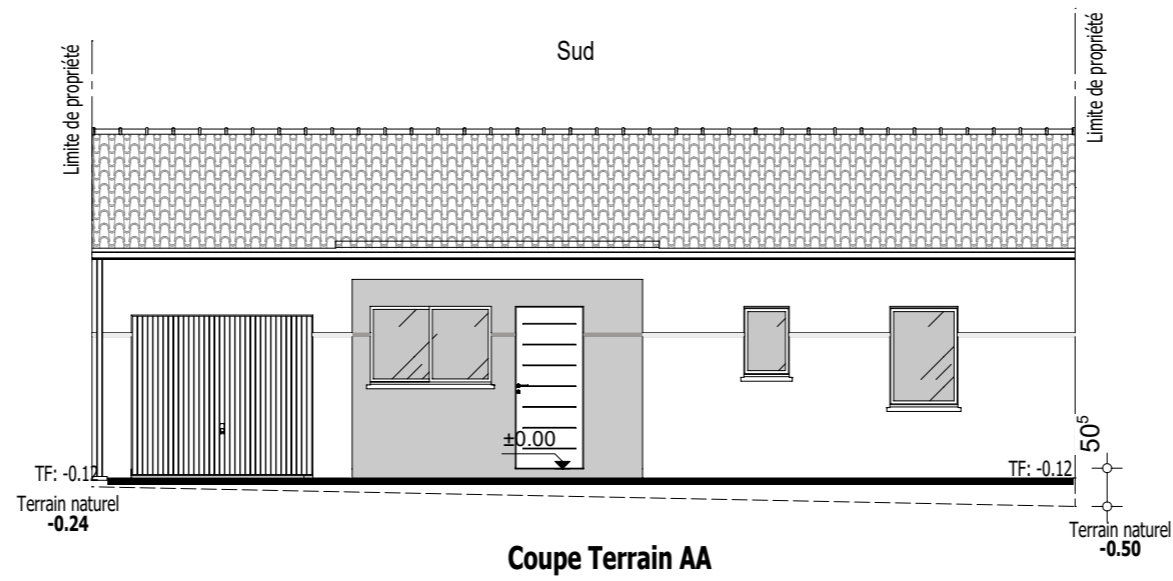
Stationnement privatif non clos

Réseaux : EU+EV EP AEP
Coffret technique

Emplacement des réseaux sur la parcelle. Ils seront raccordés aux réseaux collectifs sur voirie. EP seront raccordées au réseau commun.

TOUS LES AMÉNAGEMENTS EXTÉRIEURS SONT À LA CHARGE DES CLIENTS





LOGGIM lot n°2

Adresse du projet :
Rue du Taillis
Le Taillis des Olonnes
85340 Les Sables- d'Olonne

GPS :

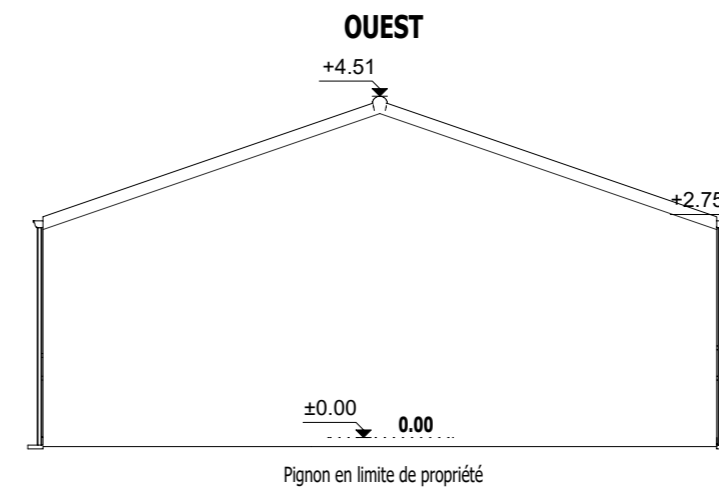
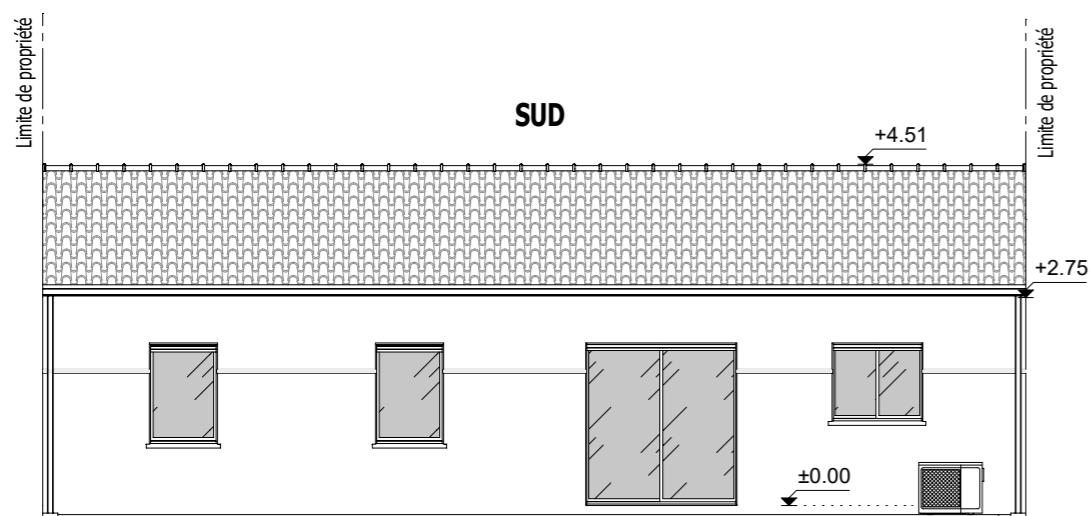
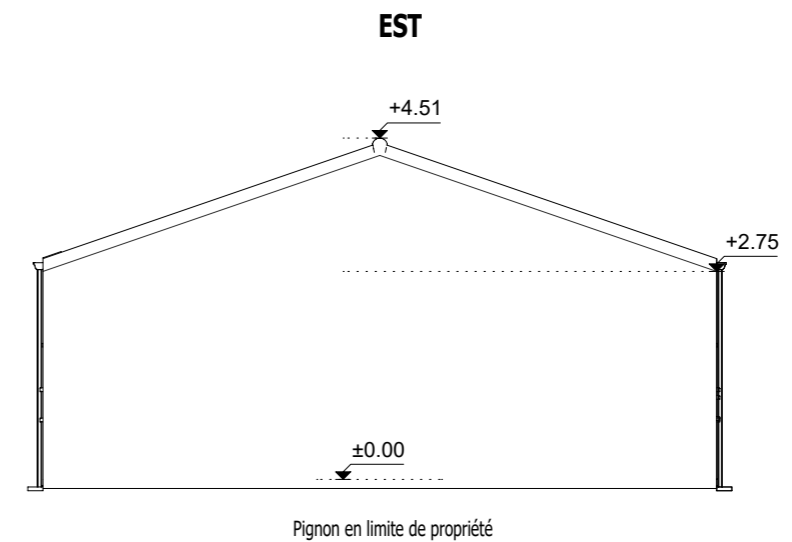
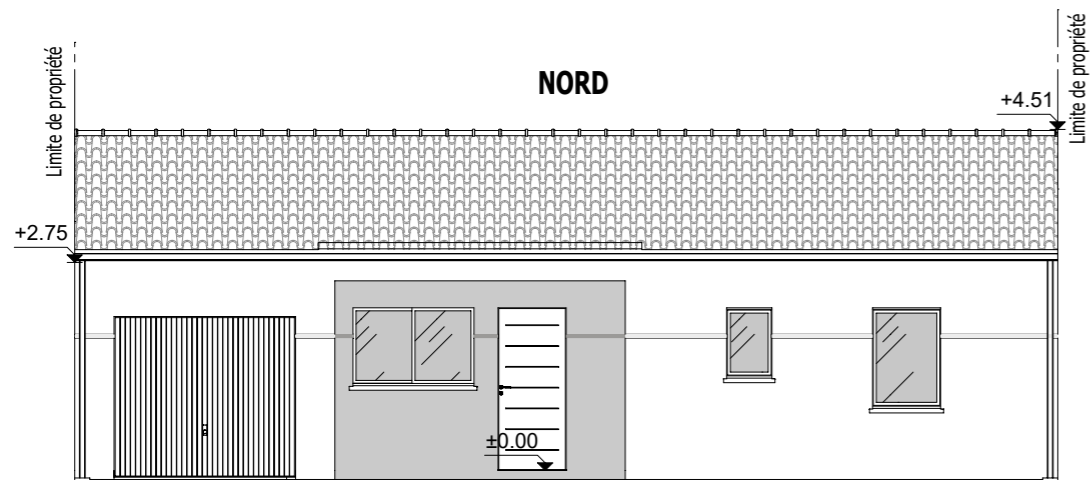
COUPE TERRAIN 1/100
Dessiné par **BB** le 23/03/2020

PCMI 3



PLANS DE CCMI
Le ___ / ___ / ___
BON POUR ACCORD

Enduit Ton Blanc de la cote
 Enduit Gris 1226



LOGGIM lot n°2

Adresse du projet :
 Rue du Taillis
 Le Taillis des Olonnes
 85340 Les Sables- d'Olonne

GPS:

FACADES 1/100

PCMI 5

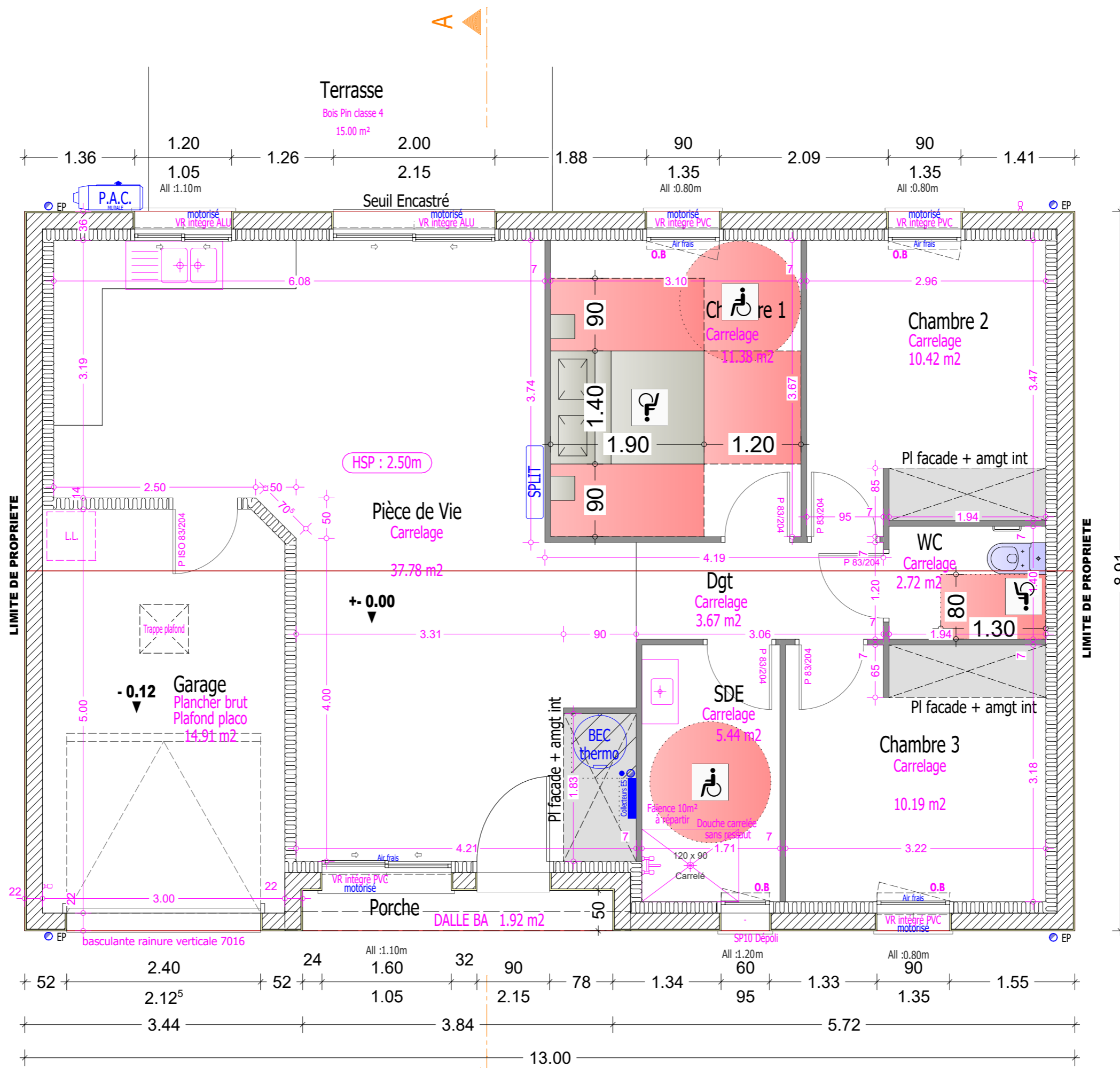
Logis de Vendée
 les maisons à votre image

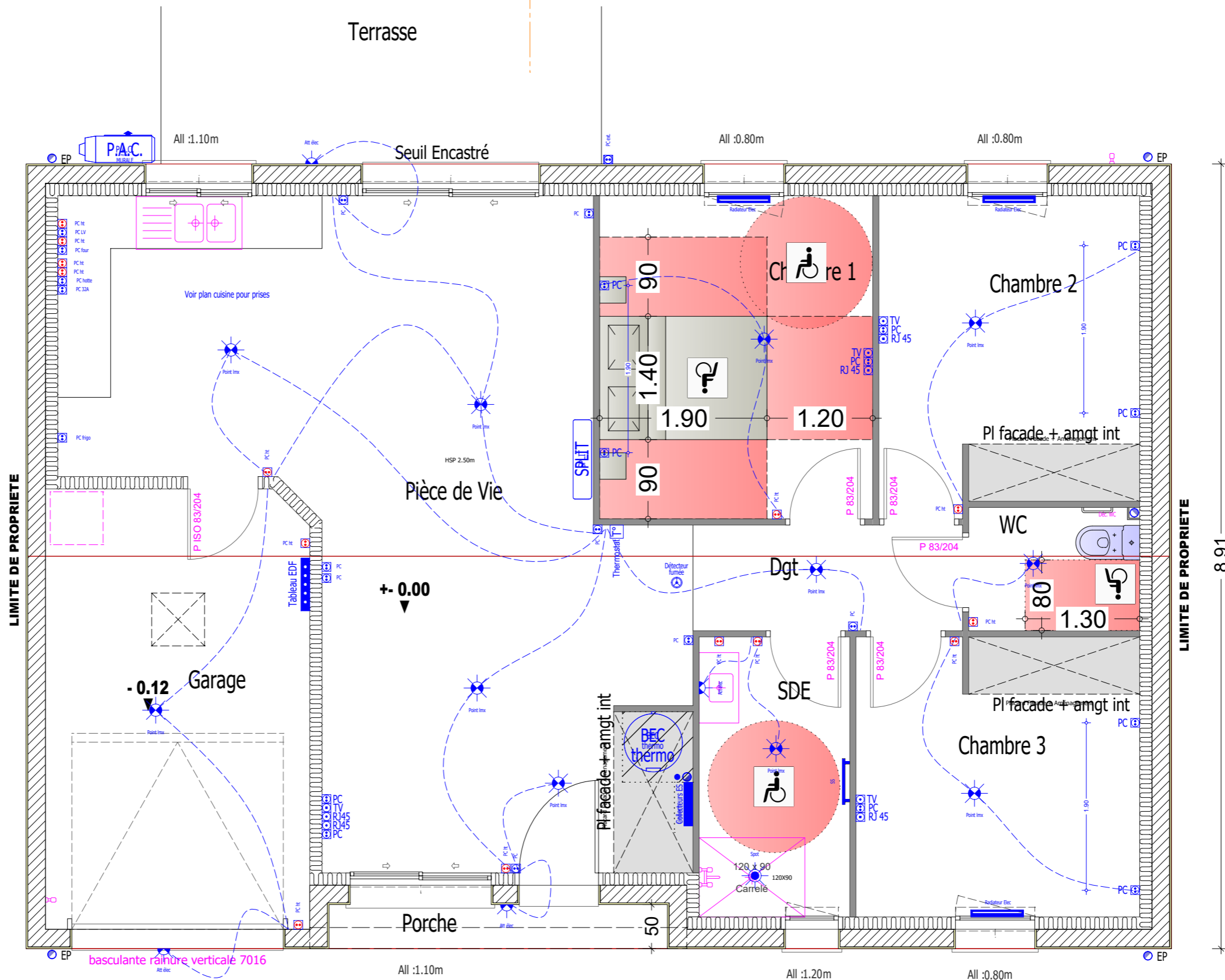
PLANS DE CCMI

Le ___ / ___ / ___

BON POUR ACCORD

Déssiné par BB le 23/03/2020





LODGIM lot n°2

Adresse du projet :
 Rue du Taillis
 Le Taillis des Olonnes
 85340 Les Sables- d'Olonne

GPS :

RDC Electricité 1/50

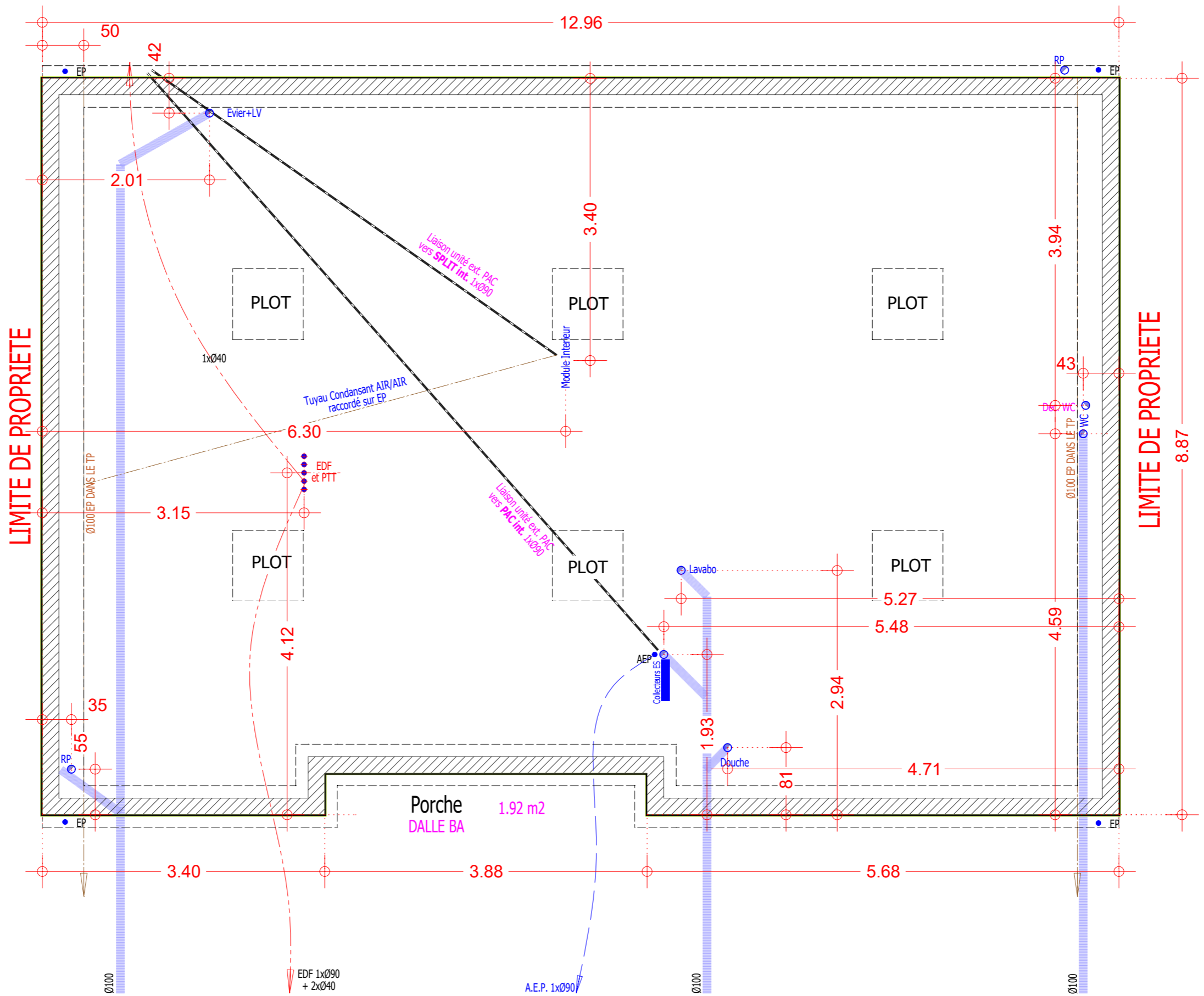
Déssiné par **BB** le 23/03/2020



PLANS DE CCMI

Le ___/___/___

BON POUR ACCORD



LOGGIM lot n°2

Adresse du projet :
 Rue du Taillis
 Le Taillis des Olonnes
 85340 Les Sables- d'Olonne

GPS :

RESEAUX 1/50

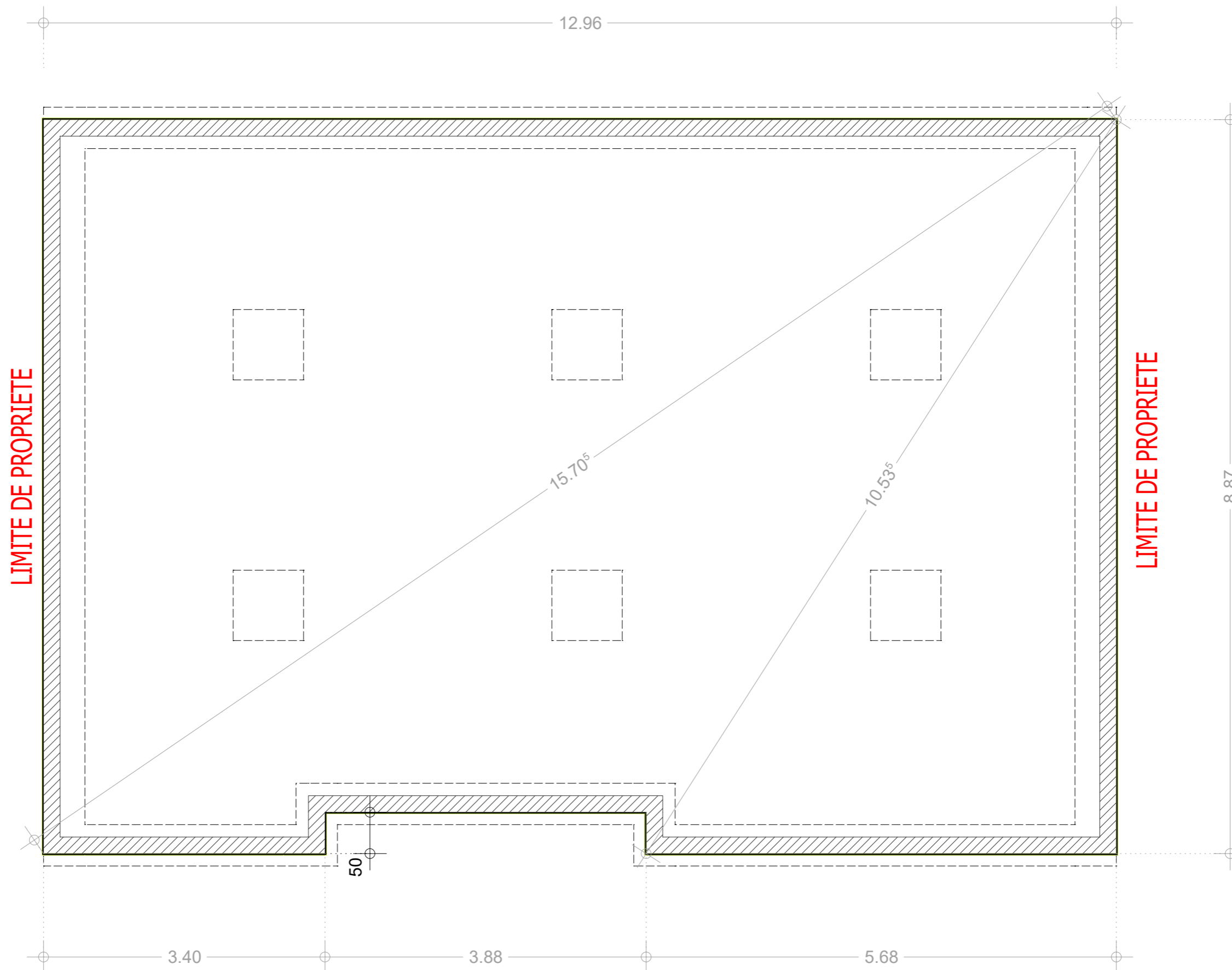
Déssiné par **BB** le 23/03/2020



PLANS DE CCMI

Le ___/___/___

BON POUR ACCORD



LODGIM lot n°2

Adresse du projet :
 Rue du Taillis
 Le Taillis des Olonnes
 85340 Les Sables- d'Olonne

GPS:

SOUBASSEMENT 1/50

Déssiné par **BB** le 23/03/2020

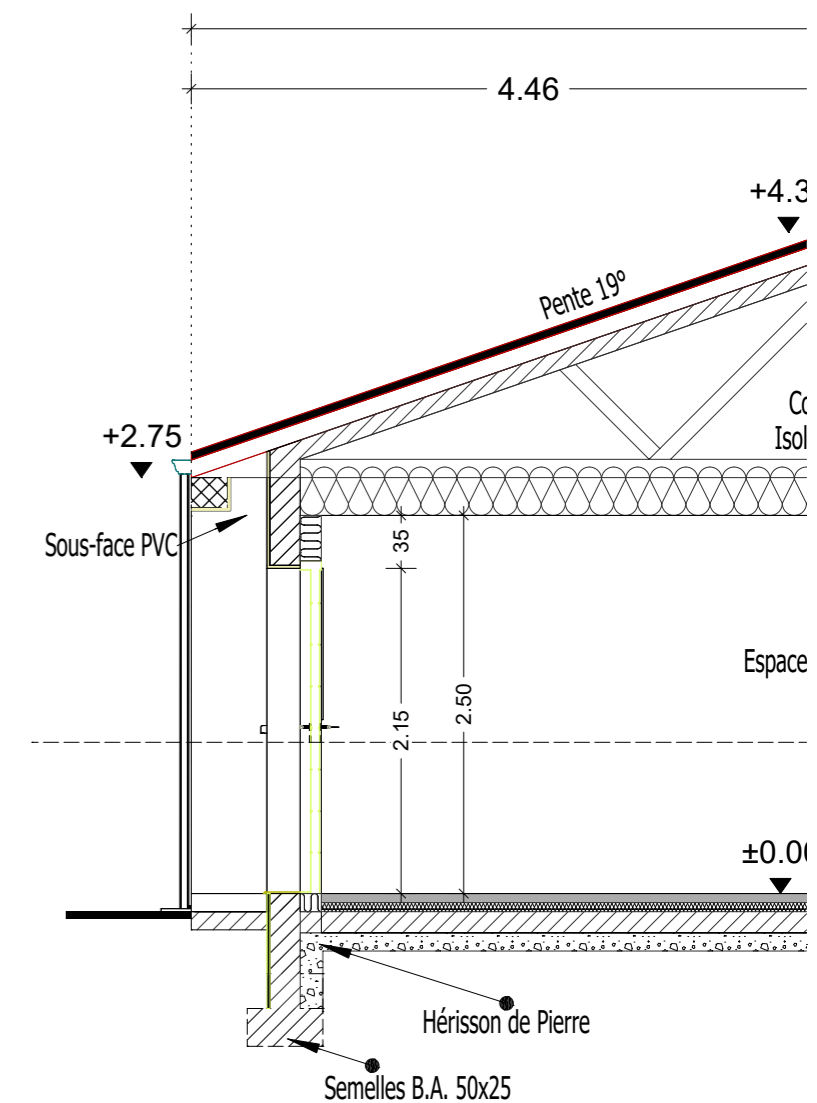


PLANS DE CCMI

Le ___/___/___

BON POUR ACCORD

Soubassement 2 rangs de 33	
TP avec plots de renfort	
Seuils moulés gris - Appuis MSEA blanc	
Maconnerie en agglo creux de 20 cm	
réservation rdc 12 cm	
Charpente fermettes industrielles de type CP	
Pentes 19° soit 34,43%	
Tuile terre cuite romane canal TMA	
Faitage terre cuite à emboîtement	
Gouttières et descentes Alu RAL 7016	
Tuile crochetées 1 sur 5	
Bas de pente scellés	
Menuiseries Pvc et Aluminium (baie) Blanc	
V.R. Pvc et Aluminium (baie) Blanc	
Motorisation	6
P.E. en acier goupe 1 7016	
P.G. basculante à rainures RAL 7016 motorisé	
P.S. pleine PVC blanc	
Enduits grattés	
teinte principale : Blanc de la cote	
teinte secondaire : gris Coloré 1226	
Rainures d'enduit par joint creux	
Doublage : selon étude thermique	
Cloisons Placostil 72mm	
P.I. âme alvéolaire 83/204	5
P.I. Isoplane 83/204	
Isolation combles : selon étude thermique	
PAC Air/Air + BEC Thermo	
Panneaux rayonnants NIRVANA dans les chambres	
Sèche-serviettes	1
Carrelage Pièces de nuit : LDV	
Carrelage Pièces de vie : LDV	
Faïences : LDV	



LOGGIM lot n°2

Adresse du projet :
Rue du Taillis
Le Taillis des Olonnes
85340 Les Sables- d'Olonne

GPS:

COUPE 1/50

Déssiné par BB le 23/03/2020

Logis de Vendée
les maisons à votre image

PLANS DE CCMI

Le ___/___/___

BON POUR ACCORD