



PLANS DE SITUATION PCMI 1



Projet de :
LOGGIM
"LOT (14)"



Adresse actuelle:

Adresse du projet:
"Le Taillis des Olonnes"
 85100 Olonne sur Mer

46°31'31.8"N 1°47'23.5"W

| | | | | | | |
|----------------------------------|---------------------------------|----------------------|----------------------|-----------------------|----------|--------------------|
| SURF. TAXABLE | SURF. PLANCHER | E. au sol | S. habitable | SHON RT | Parcelle | 14 |
| Habitation: 89.99 m ² | 89.99 m ² + | 72.91 m ² | 88.05 m ² | 115.13 m ² | Surface | 148 m ² |
| Garage: 15.55 m ² | 16.32 m ² (terrasse) | | | | Cadastre | - |

TP avec plots de renfort
 Soubassement 2 rangs de 33
 Semelles B.A. 50x25
 Dalle béton sur plots + TMS selon étude
 Maçonnerie en Agglo creux 20cm
 Réserve rdc 12 cm
 Linteaux droits - Seuils moulés gris
 Appuis de fenêtre MSEA Blanc

Charpente fermettes de type combles perdues
 Pentes 19° soit 34.43%
 Couverture tuile terre cuite Romane canal
 Ton mélangé Atlantique
 Tuiles toutes crochetées
 Bas de pente scellés
 Faîtage terre cuite à emboîtement
 Gouttières et descentes en aluminium RAL

Menuiseries PVC Blanc grand vitrage
 Baies coulissantes en aluminium blanc
 6 V.R.mot. intégrés en PVC blanc et alu sur la baie
 2 Volets Battant ral
 P.E. en acier modèle "Groupe 1" ral 7016
 P.G. métallique basculante ral 7016

Degrossi gris
 Enduit gratté
 - teinte principale : Ton Blanc de la cote

Doublage laine de verre 120mm
 Cloisons placostil 72mm
 P.I. 83x204
 Isolation combles laine soufflée R8

Chauffage rdc AIR/AIR émission par air soufflé
 + panneaux rayonnant dans les chambres
 Sèche-serviette dans bain
 B.E.C. thermodynamique

| Dessinateur | Plan | Date | Modifications |
|-------------|------|------|---------------|
| SG | PC | - | - |
| - | - | - | - |
| - | - | - | - |
| - | - | - | - |
| - | - | - | - |
| - | - | - | - |
| - | - | - | - |

| PARTICULARITES | |
|----------------|--|
| - | RT 2012 / Perméabilité 0,5 |
| - | Etude béton |
| - | 30 m ² de faïence à répartir |
| - | Passerelle TAHOMA |
| - | y compris (PEINTURES / CUISINE) |
| - | y compris (Clôtures / Placards / Engazonnement) |
| - | y compris (15 m ² de TERRASSE BOIS LAME PIN CLASSE 4) |
| - | |
| - | |
| - | |
| - | |

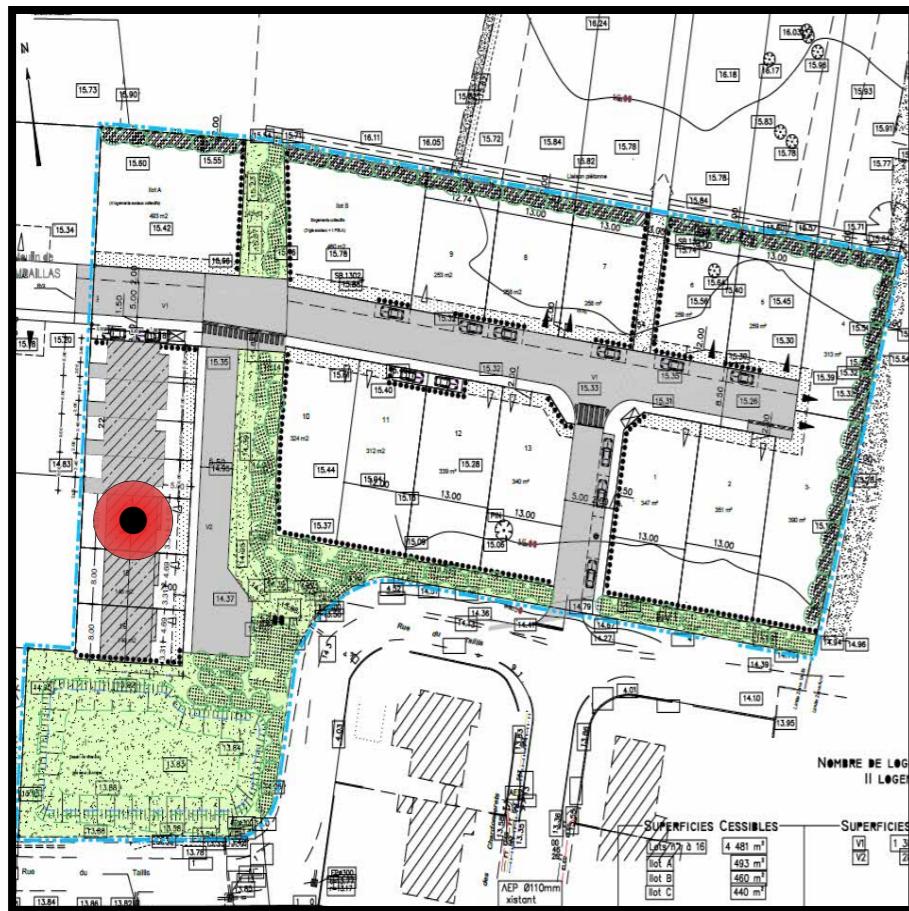
ZONE SISMIQUE
 TRAITEMENT TERMITES
 PROJET PMR

Signatures

| | | |
|------------|------------|------------|
| Dossier n° | Commercial | Conducteur |
| - | - | - |



PLANS DE SITUATION PCMI 1



Projet de :
LODGIM
"LOT (14)"



Adresse actuelle:

Adresse du projet:
 "Le Taillis des Olonnes"
 85100 Olonne sur Mer

46°31'31.8"N 1°47'23.5"W

| SURF. TAXABLE | SURF. PLANCHER | E. au sol | S. habitable | SHON RT | Parcelle | |
|----------------------------------|---------------------------------|----------------------|----------------------|-----------------------|----------|--------------------|
| Habitation: 89.99 m ² | 89.99 m ² + | | | | 14 | |
| Garage: 15.55 m ² | 16.32 m ² (terrasse) | 72.91 m ² | 88.05 m ² | 115.13 m ² | Surface | 148 m ² |
| | | | | | Cadastre | - |

DEMANDE DE PERMIS DE CONSTRUIRE



- AEP - - - - -
- EDF - - - - -
- PTT - - - - -
- EU - - - - -
- EP - - - - -

Lot 14
Section n°
148 m²

Accès empiérement compacté
 finition gravillonnée

Espace Vert

Arbres à planter
 emplacements non définitifs

REPÉRAGE DES COUPES SUR LE TERRAIN

Repérage des vues
 photographiques

Borne

Stationnement :
 - 2 places en extérieur sur la parcelle.

Stationnement non clos (5mx5m)

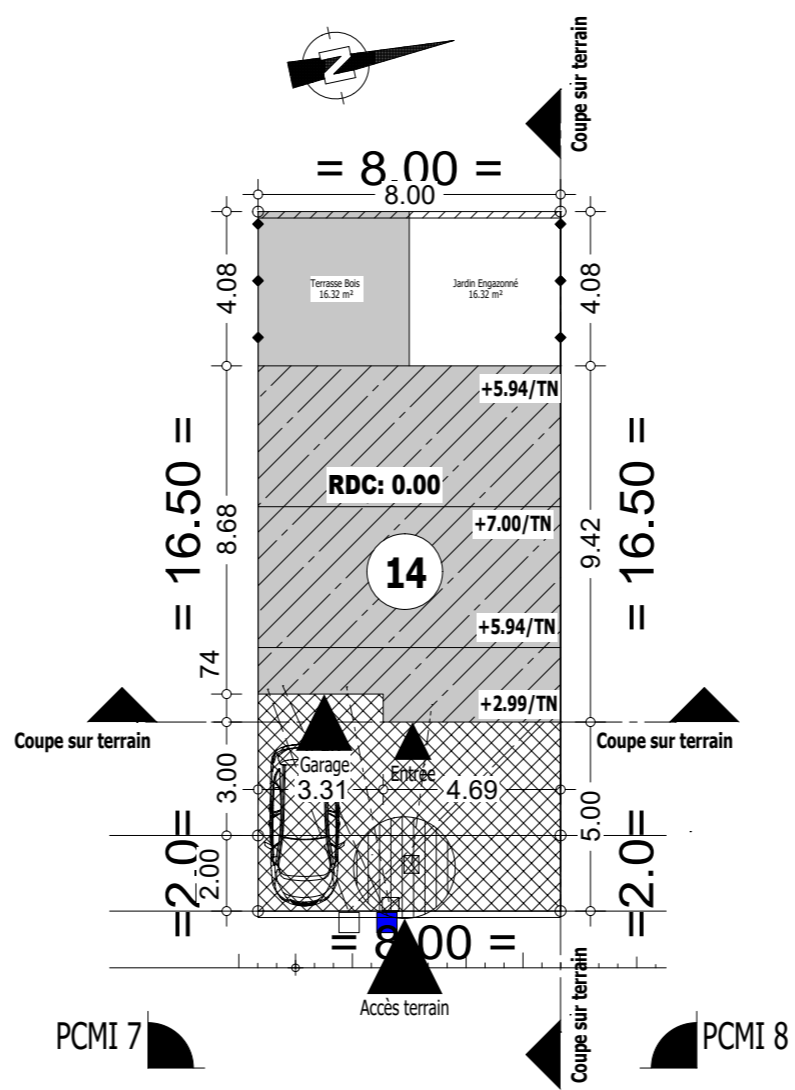
Réseaux : TAE EP AEP EDF PTT

Emplacement des réseaux sur la parcelle.
 Ils seront raccordés aux réseaux collectifs sur voirie.

MUR DE CLÔTURE HT 1.80M
 ENDUIT IDENTIQUE A LA MAISON

PANNEAUX SOUDÉS AVEC LAME DE REMPLISSAGE PVC
 (1.80 M HT)

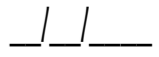
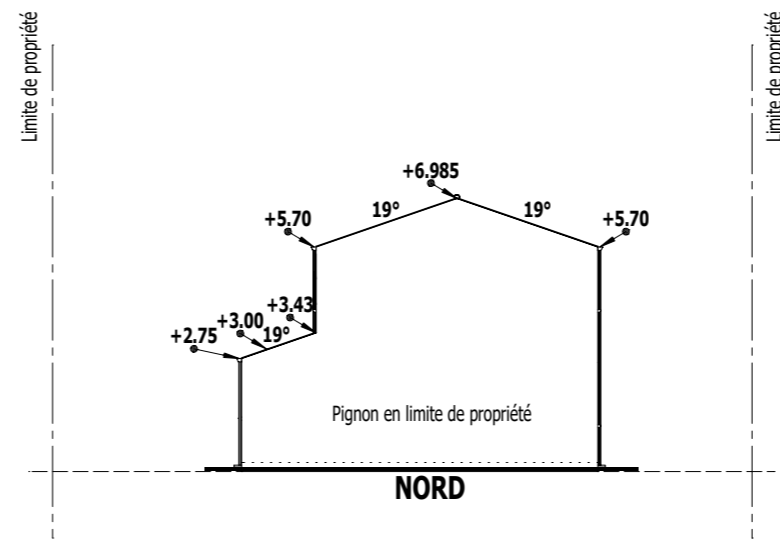
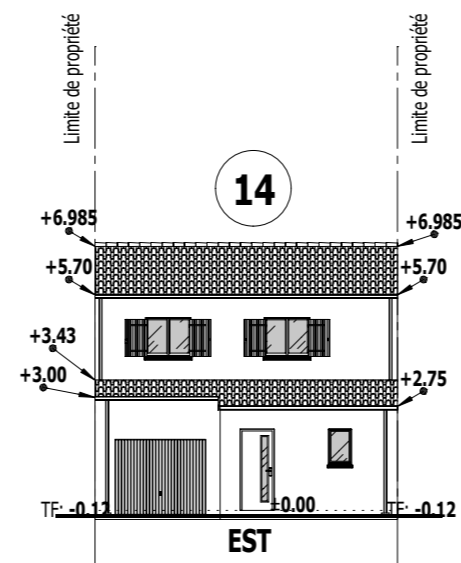
**TOUS LES AMÉNAGEMENTS EXTÉRIEURS
 SONT À LA CHARGE DES CLIENTS**

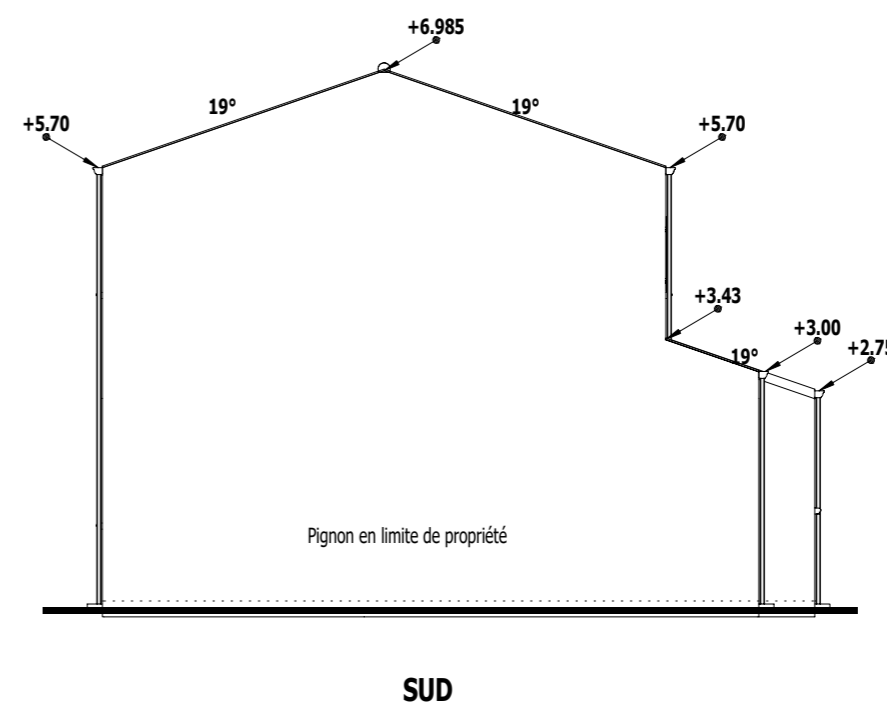
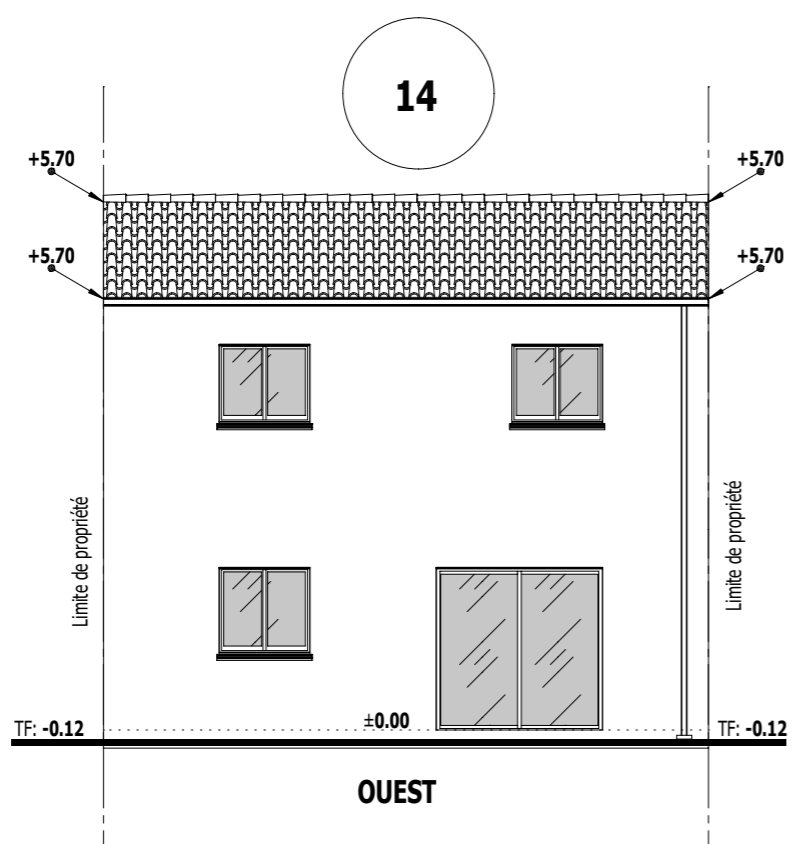
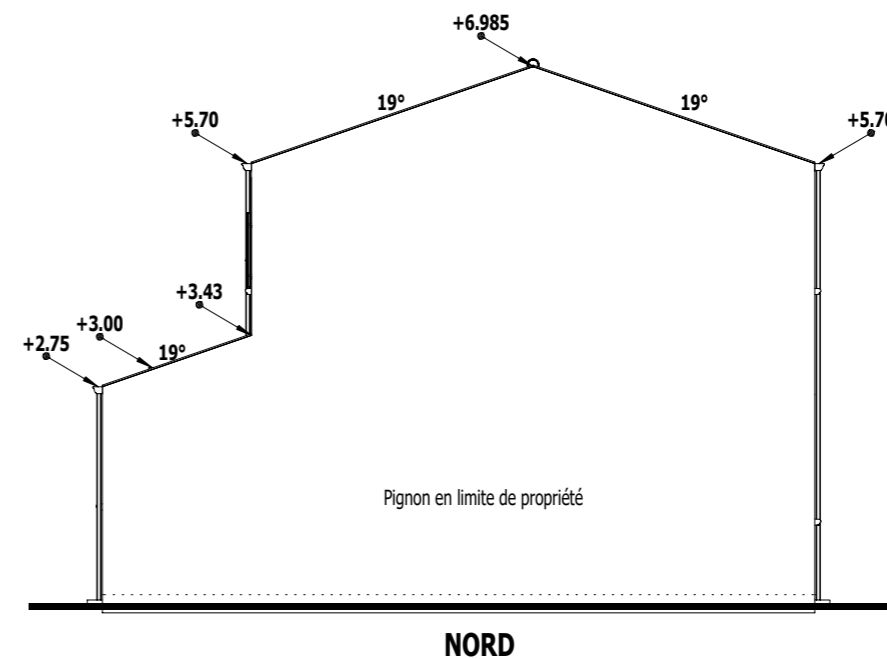
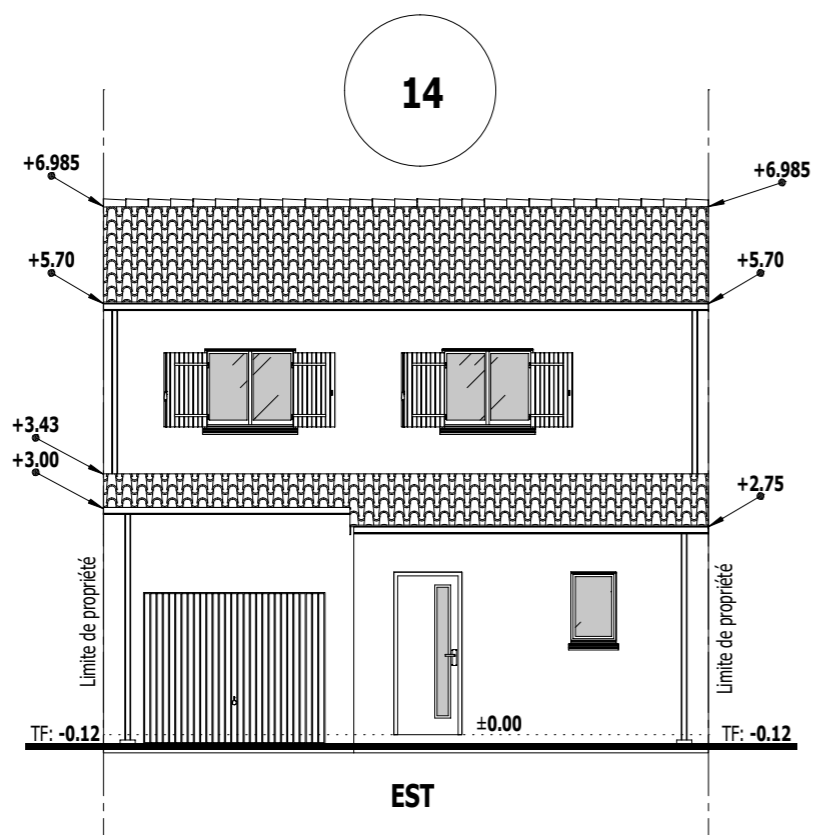


TF : Terrain Fini _____

TN : Terrain Naturel - - - - -

0.00 : Sol fini du rdc
.....





NOTICE

Environnement proche :

Le terrain se situe dans une zone en urbanisation de la commune.

Le secteur est composé de maisons individuelles récentes et de champs agricoles.

État actuel du terrain :

Actuellement la parcelle ne comporte aucune construction et aucune clôture.

Le projet :

Le projet concerne la construction d'une maison individuelle de plain pied.

La toiture sera composée de tuiles Romane Canal TMA avec des pentes à 19° soit 34.43%.

Le faitage sera à emboîtement les bas de pentes seront scellés.

Les gouttières seront en aluminium. Les menuiseries et les volets roulants seront en ALU/PVC Blanc. La porte d'entrée sera en acier.

L'enduit sera de teinte clair, type « blanc de la côte ».

Adaptation au terrain naturel :

Le terrain subira des mouvements de terre pour s'adapter au niveau de l'habitation.

Pour éviter une implantation en sous élévation par rapport au terrain naturel, il sera aménagé un remblai à pente douce aux abords du pavillon.

Implantation du projet :

Le projet sera implanté en limite de propriété du côté Nord et Sud , la façade du projet sera implantée à 5 mètres de la voirie.

Accès au terrain :

L'accès au terrain se fera directement face au pavillon à la voie et sera en empièchement compacté finition gravillonnée. L'accès desservira la porte d'entrée.

Réseaux et raccordement :

Le raccordement aux réseaux publics se fera en façade de l'habitation par une tranchée technique aux coffrets et tampons à proximité de la voirie. Les eaux pluviales seront raccordées au tampon en façade de parcelle.

Traitement paysager et clôtures :

Les clôtures sur la partie arrière seront en parpaings enduit identique à l'habitation d'une hauteur 1.80 mètres.

Une clôture en panneaux soudés avec des lames de remplissage PVC en limite séparatives arrière.



PCMI 7

VOLET PAYSAGER

LOGGIM

"LOT (14)"

PCMI 4
PCMI 6
PCMI 7
PCMI 8



Adresse actuelle:

Adresse du projet:
"Le Taillis des Olonnes"
85100 Olonne sur Mer

46°31'31.8"N 1°47'23.5"W

| SURF. TAXABLE | SURF. PLANCHER | E. au sol | S. habitable | SHON RT | Parcelle | 14 |
|----------------------------------|---------------------------------|----------------------|----------------------|-----------------------|----------|--------------------|
| Habitation: 89.99 m ² | 89.99 m ² + | 72.91 m ² | 88.05 m ² | 115.13 m ² | Surface | 148 m ² |
| Garage: 15.55 m ² | 16.32 m ² (terrasse) | | | | Cadastre | - |

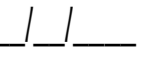
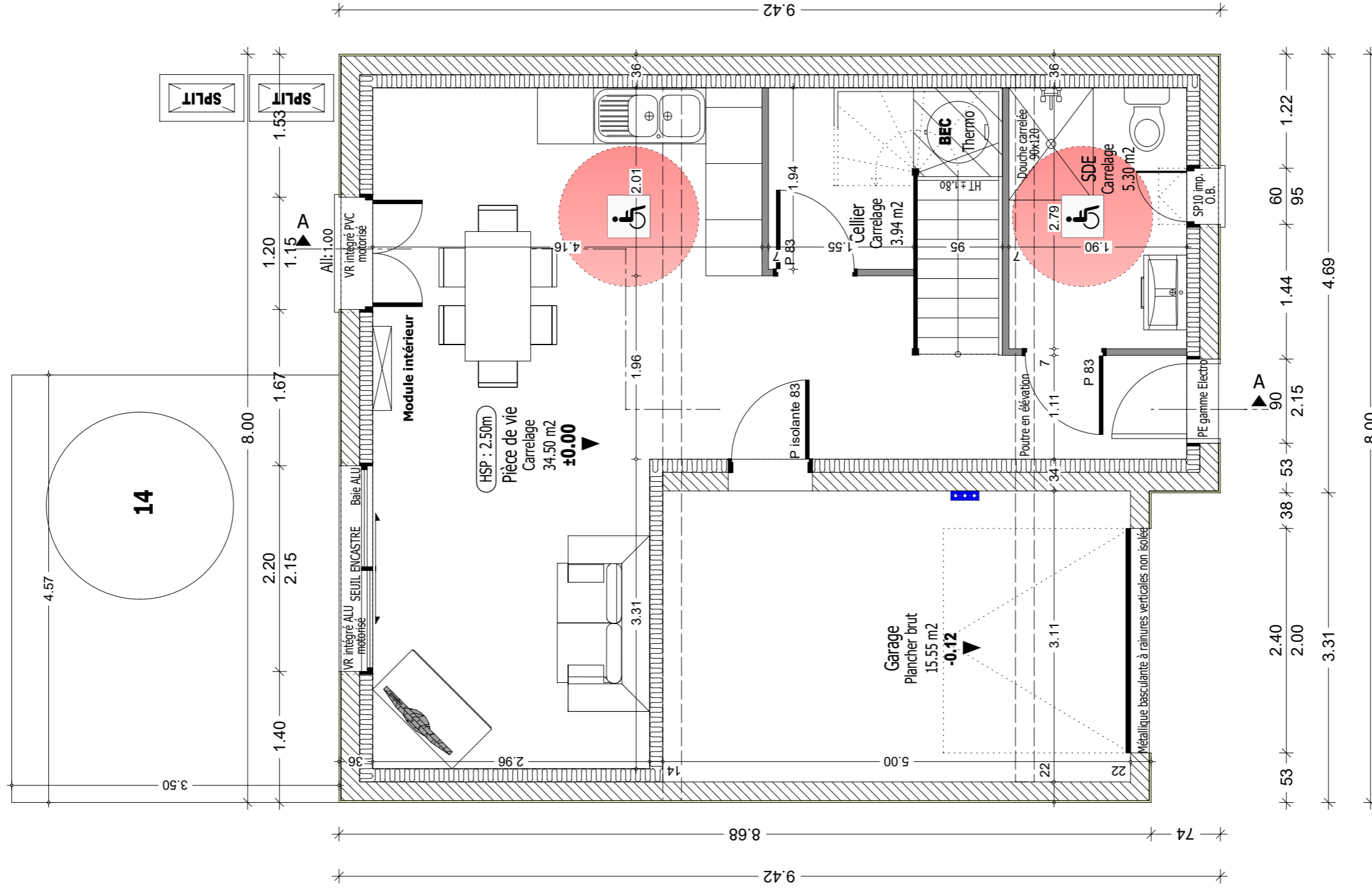


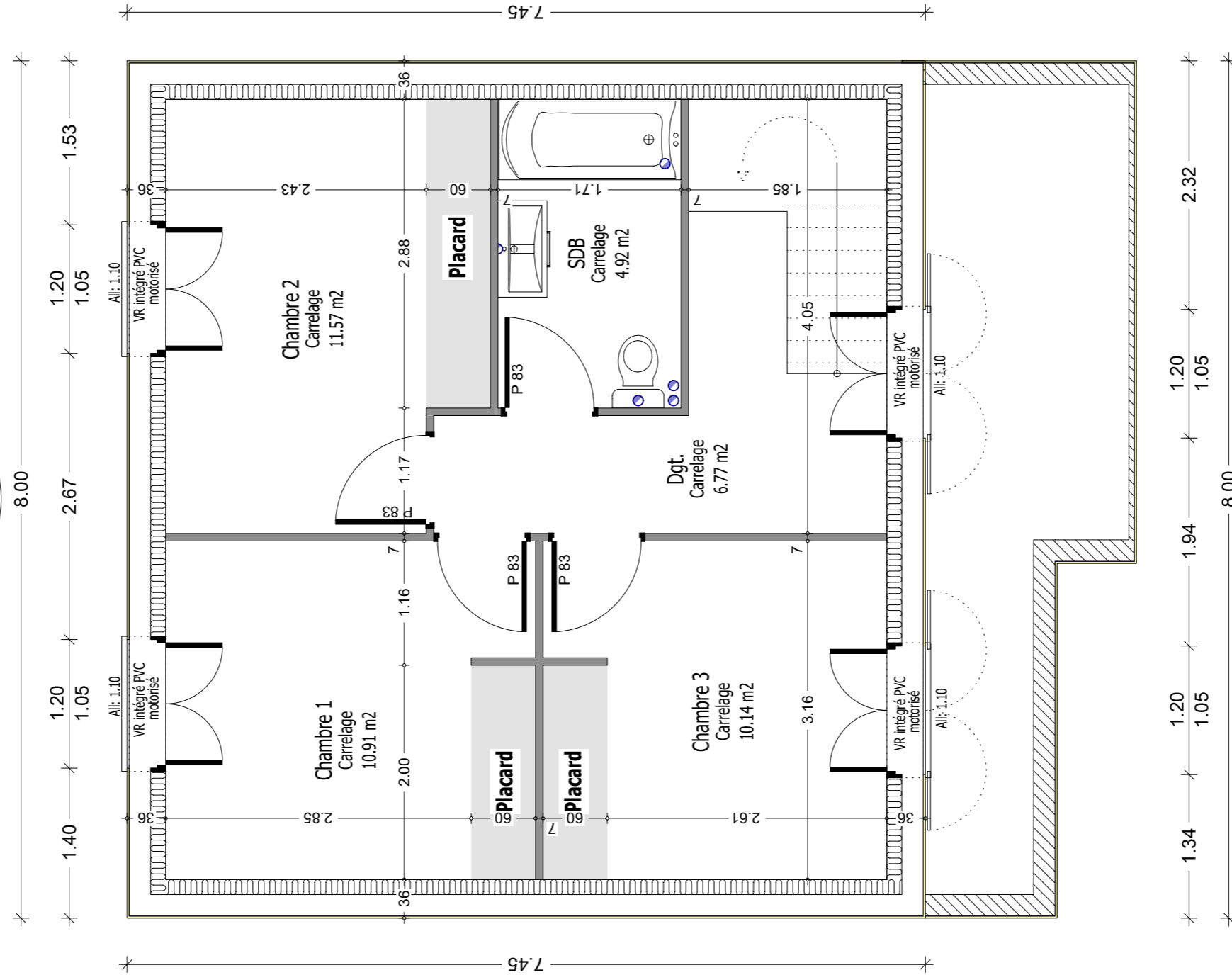
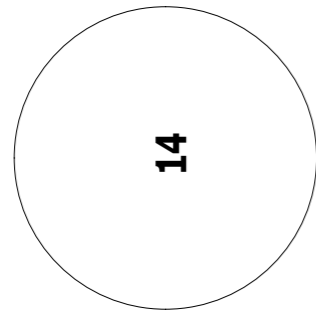
PCMI 6



PCMI 8







R+1 1/50

LOGGIM
"LOT (14)"

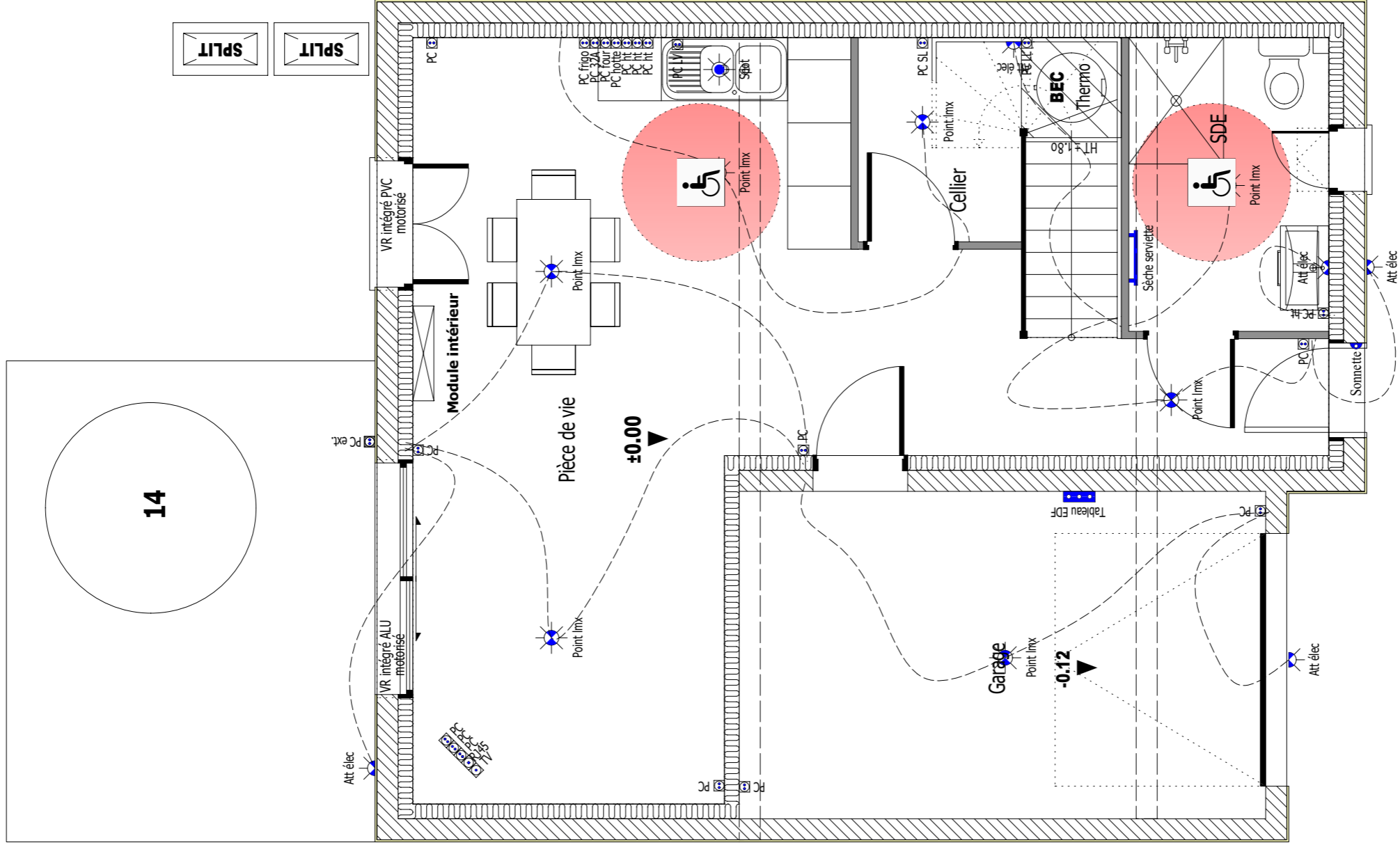
Logis de Vendée
les maisons à votre image

Adresse du projet:
"Le Taillis des Olonnes"
85100 Olonne sur Mer

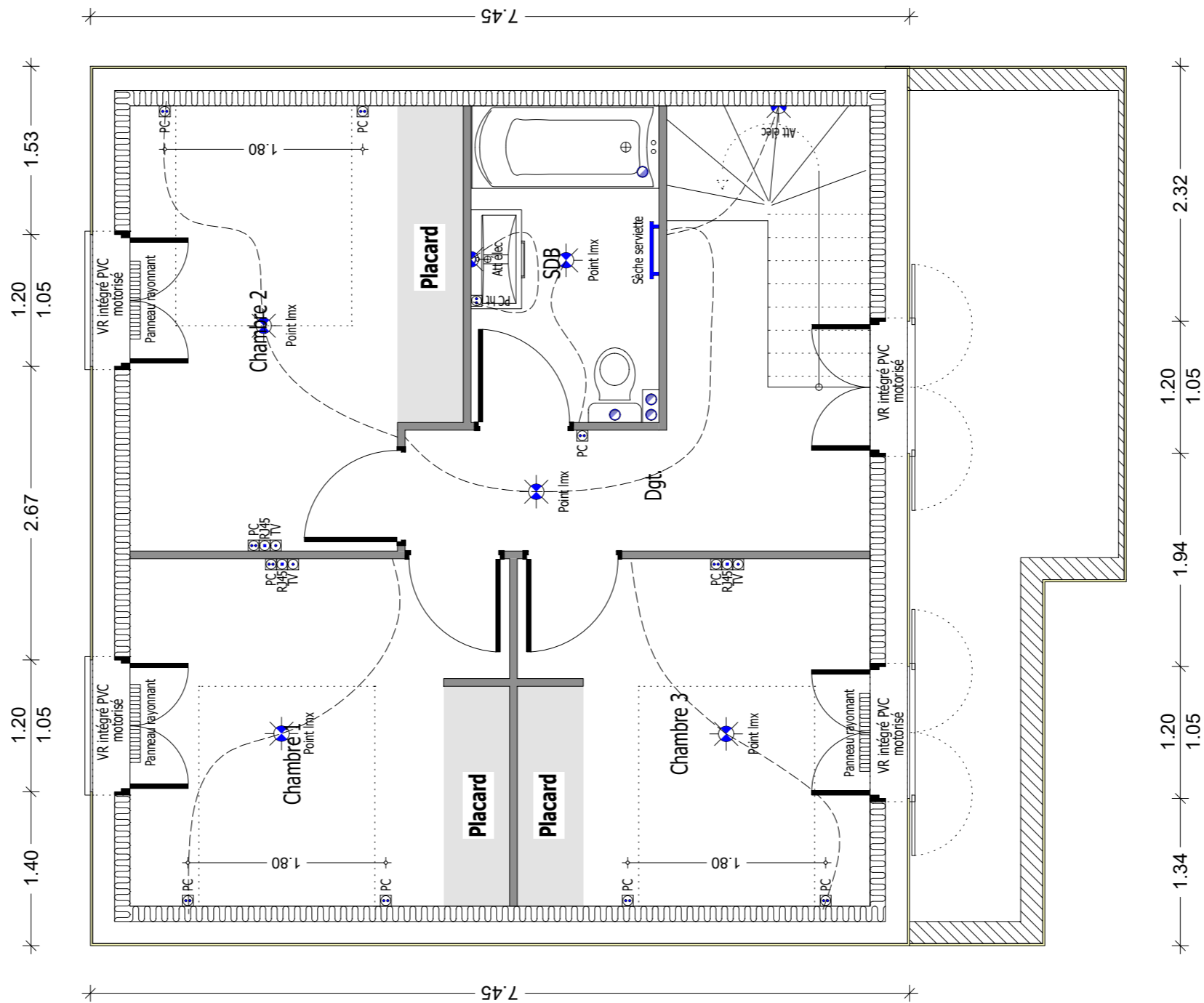
LOGIS DE VENDEE
02 51 23 73 49
contact@logisdevendee.com

Pour le positionnement des raidisseurs verticaux et des poteaux béton, cf plans de ferrailage joint au dossier

Les emplacements des coffres de VMC, des gaines techniques, des tuyaux et la dimension des nourrices et des radiateurs sont indiqués à titre indicatif et peuvent être modifiés suivant les impératifs techniques et selon l'étude thermique définitive.
 Avant de passer la commande, de placards/cuisine/verrière ou autres (charge client), veuillez contrôler les mesures après la pose du placo et chape/carrelage.
 Les emplacements des prises, des points lumineux, peuvent être modifiés suivant les impératifs techniques et selon les normes DTU/CSTB.

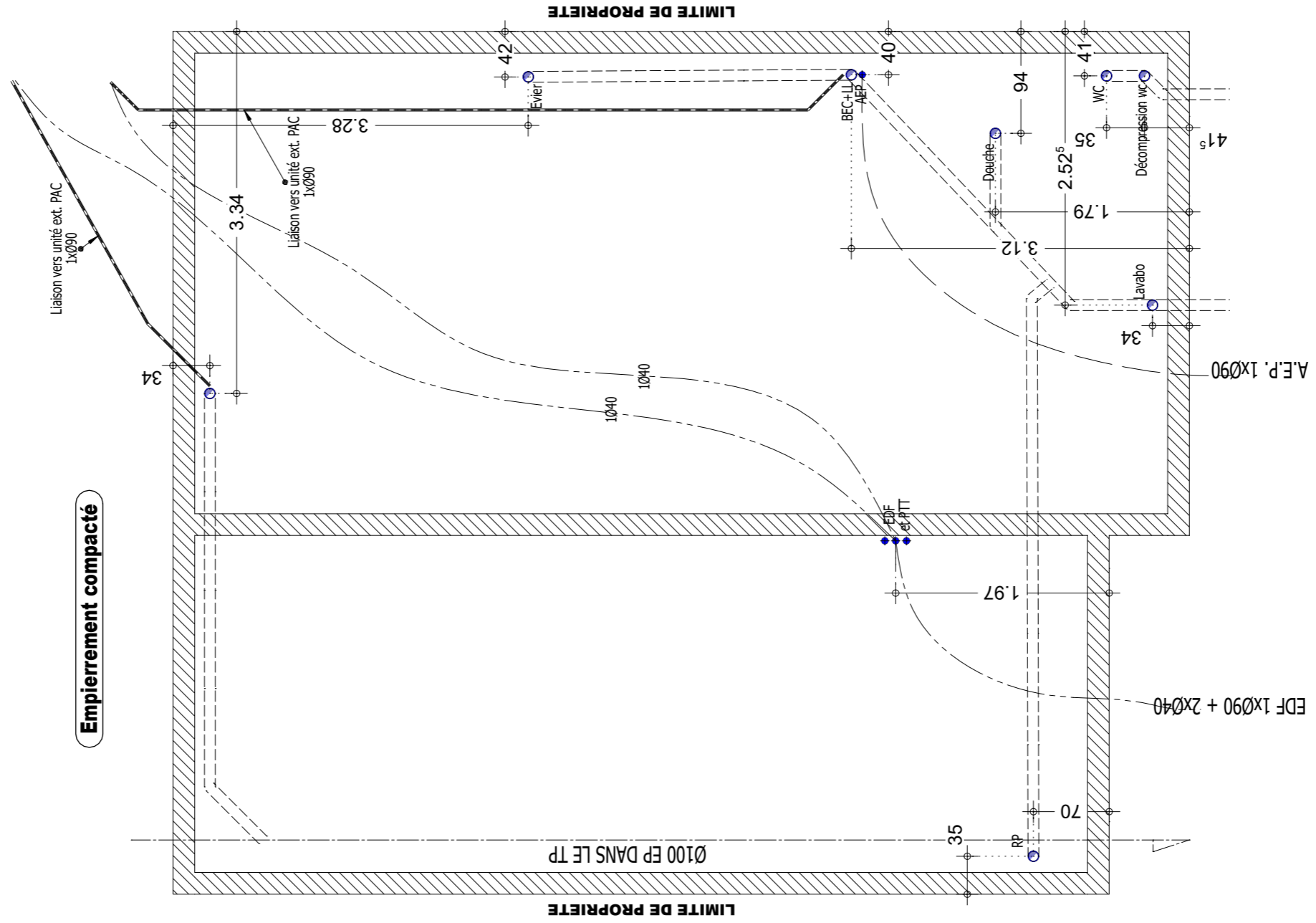


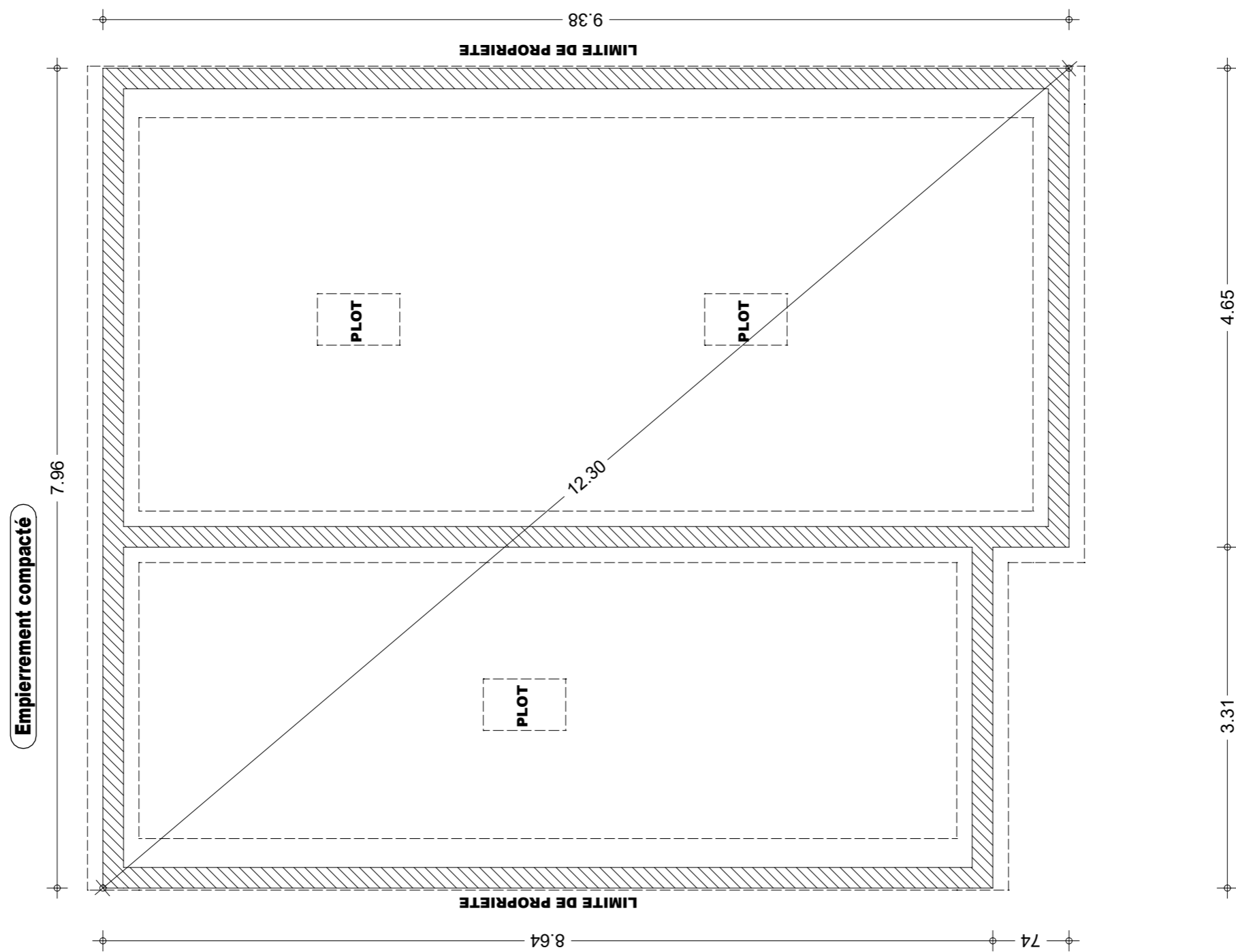
14



Pour le positionnement des raidisseurs verticaux et des poteaux béton, cf plans de ferrailage joint au dossier

La position et le parcours des canalisations et réservations sont données à titre indicatif et peuvent être modifiées selon le choix de l'entrepreneur. Nous vous conseillons de repérer exactement le nombre et l'emplacement des sorties en cours de chantier afin de faciliter vos futurs raccordements. Aucune sortie de tringlage dans les passages de porte et dans la dalle du porche.

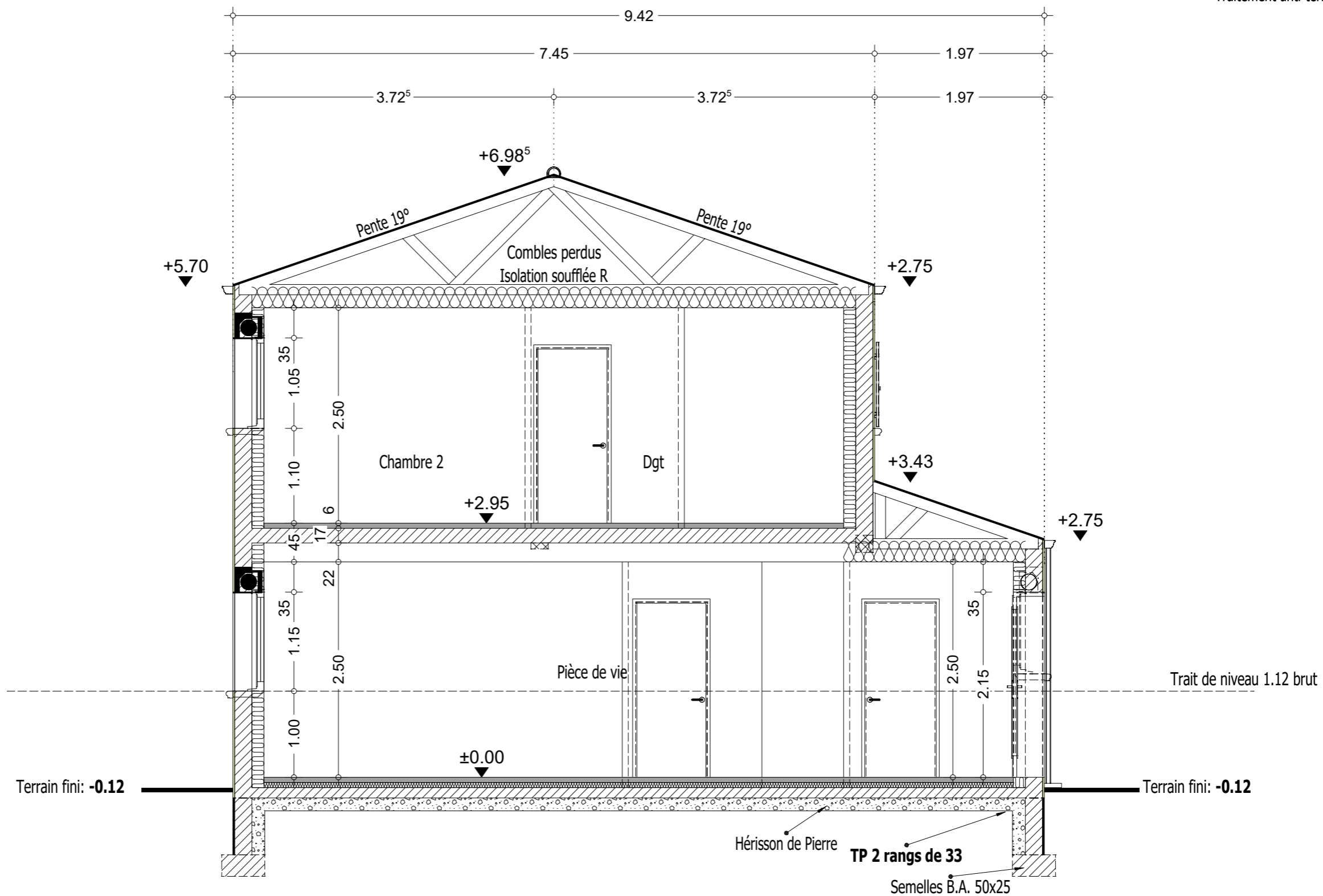




La position et le parcours des canalisations et réservations sont données à titre indicatif et peuvent être modifiées selon le choix de l'entrepreneur. Nous conseillons de repérer exactement le nombre et l'emplacement des sorties en cours de chantier afin de faciliter vos futurs raccordements.

Pour le positionnement des raidisseurs verticaux et des poteaux béton, cf plans de ferrailage joint au dossier

Isolation selon étude thermique
Parasismique
Traitement anti-termite



COUPE A 1/50

LOGGIM
"LOT (14)"

Logis de Vendée
les maisons à votre image

Adresse du projet:
"Le Taillis des Olonnes"
85100 Olonne sur Mer

LOGIS DE VENDEE
02 51 23 73 49
contact@logisdevendee.com