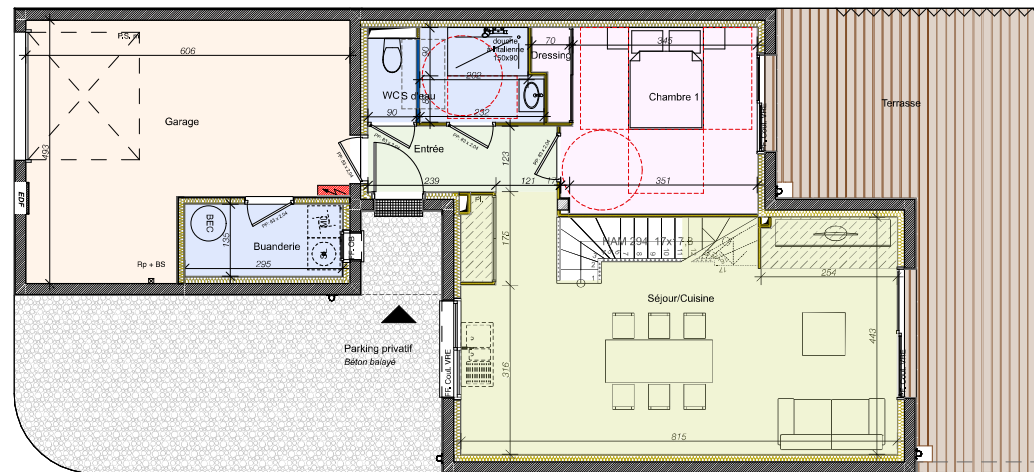
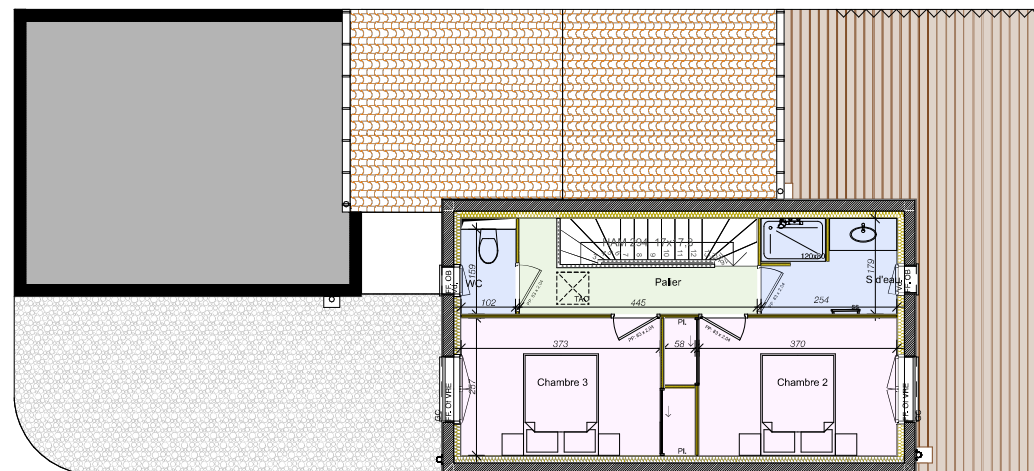


plan de masse 1:200



Rez de chaussée 1:100



R+1 1:100



LL : Emplacement Lave-Linge
 SL : Emplacement Sèche-Linge
 PF : Porte Fenêtre
 FF : Fenêtre
 VRe : Volet Roulant électrique
 OB : Oscillo-battant
 OF : ouverture à la française

Coul. : Couissant
 Vd : Vitrage dépoli
 Pl : Placard
 GC : Garde Corps
 PSm : Porte sectionnelle motorisée
 Rp : Robinet de puisage
 Bs : Bonde syphoïde

▶ Entrée Principale du Logement
 ~~~~~ Clôtures  
 ——— Cloison démontable  
 - - - Espace de manoeuvre PMR  
 ▨ Soffites et Faux-Plafonds

☑ GTL  
 BEC Chauffe eau thermodynamique

Nota 1 : Les Surfaces des placards sont comprises dans la surface des pièces où ils se situent.  
 Nota 2 : Des modifications sont susceptibles d'être apportées à ce plan en fonction des nécessités techniques ou administratives de la réalisation, tant en ce qui concerne les dimensions libres que l'équipement.  
 Les surfaces, faux plafonds, ainsi que l'emplacement des équipements sont mentionnés à titre indicatif. Les plantations ne sont pas contractuelles.

**"Le Quai des Mariniers"**  
 Les Gâts Greneaux  
 Rue du commandant Guilbaud  
 85 520Jard sur Mer

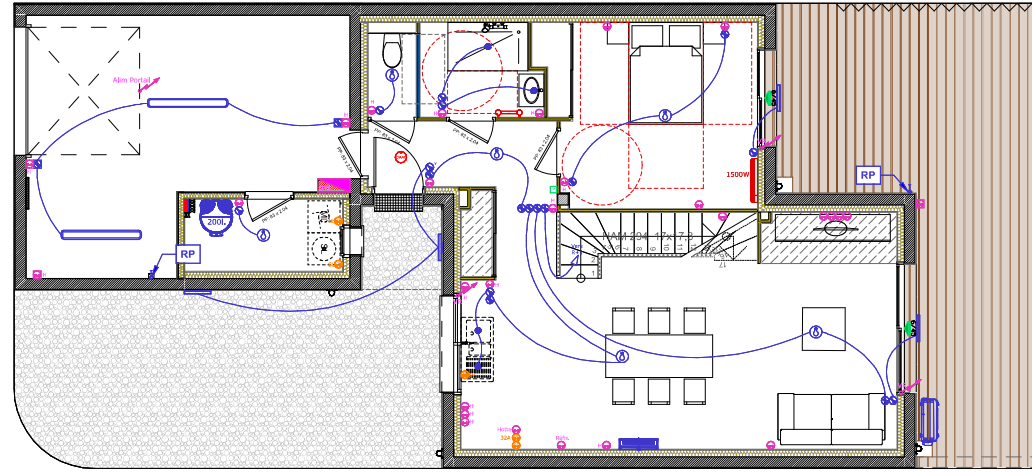
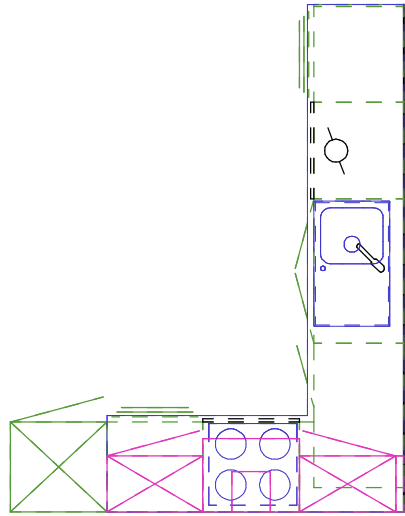


| Maison : | Type |
|----------|------|
| M.11     | 4    |

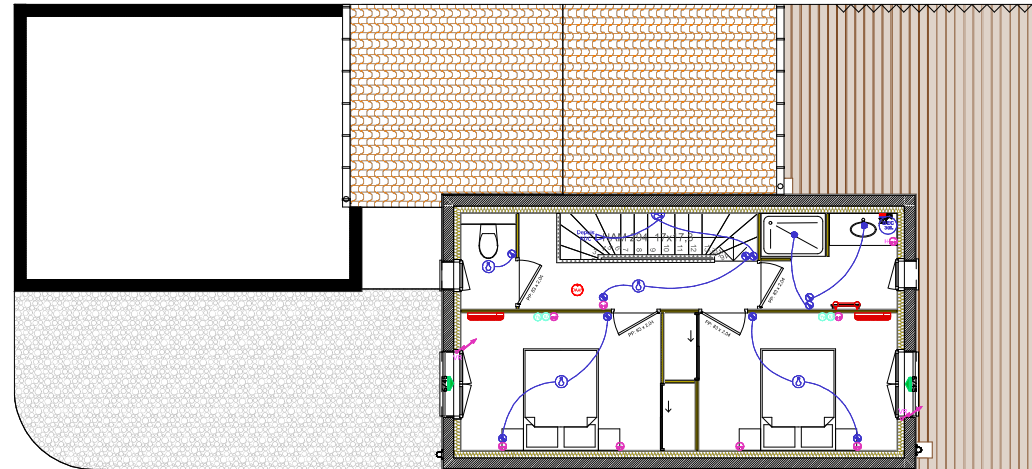
| SURFACES HABITABLES             |                             |
|---------------------------------|-----------------------------|
| Entrée                          | 4,34                        |
| Séjour/Cuisine                  | 34,46                       |
| Chambre 1                       | 12,33                       |
| Dressing                        | 0,96                        |
| S d'eau                         | 3,84                        |
| WC                              | 1,41                        |
| Chambre 2                       | 10,33                       |
| Chambre 3                       | 10,39                       |
| S d'eau                         | 4,45                        |
| WC                              | 1,62                        |
| Palier                          | 4,63                        |
| Buanderie                       | 3,98                        |
| <b>SURFACE HABITABLE LOGT</b>   | <b>92,74 m<sup>2</sup></b>  |
| Garage                          | 24,61                       |
| <b>SURFACE HABITABLE TOTALE</b> | <b>117,36 m<sup>2</sup></b> |
| Terrasse                        | 31,00                       |
| Jardin                          | 24,68                       |
| Parking privatif                | 28,53                       |
| <b>SURFACE EXTÉRIEURE</b>       | <b>84,21 m<sup>2</sup></b>  |
| <b>SURFACE PARCELLE</b>         | <b>192,70</b>               |

|    |                |
|----|----------------|
| LC | 25 / 02 / 2022 |
| V2 |                |

"La Quai des Mariniers"  
Les Gâts Greneaux  
Rue du commandant Guilbaud  
85 520 Jard sur Mer



Rez de chaussée 1:100



R+1 1:100



Exemple d'aménagement de cuisine



| Maison : | Type |
|----------|------|
| M.11     | 4    |

|    |                |
|----|----------------|
| LC | 25 / 02 / 2022 |
| V2 |                |

- |                             |                                 |                             |                             |                                |                    |
|-----------------------------|---------------------------------|-----------------------------|-----------------------------|--------------------------------|--------------------|
| Pot au centre +Fiche DCL    | Prise 16A+T à Ht. 0,30m         | Prise RJ45                  | Alimentation diverse        | Module intérieur climatisation | Thermostat         |
| Pot + Fiche DCL en applique | Prise 16A+T à Ht. 1,20m         | Prise télévision            | GTL                         | Module extérieur climatisation | Collecteur ECS/EFS |
| Réglette lumineuse          | Prise 16A+T étanche à Ht. 1,20m | Détecteur autonome de fumée | Radiateur rayonnant         | Chauffe eau tampon             | Robinet de puisage |
| Inter SA / VV / BP          | Sortie 32A+T à Ht. 0,45m        | Carillon                    | Sèche serviettes électrique | Chauffe eau thermodynamique    |                    |
| Inter SA / VV / BP étanche  | Bouton poussoir sonnerie        |                             |                             |                                |                    |

Nota 1 : Les Surfaces des placards sont comprises dans la surface des pièces où ils se situent.  
Nota 2 : Des modifications sont susceptibles d'être apportées à ce plan en fonction des nécessités techniques ou administratives de la réalisation, tant en ce qui concerne les dimensions libres que l'équipement.  
Les surfaces, faux plafonds, ainsi que l'emplacement des équipements sont mentionnés à titre indicatif. Les plantations ne sont pas contractuelles.