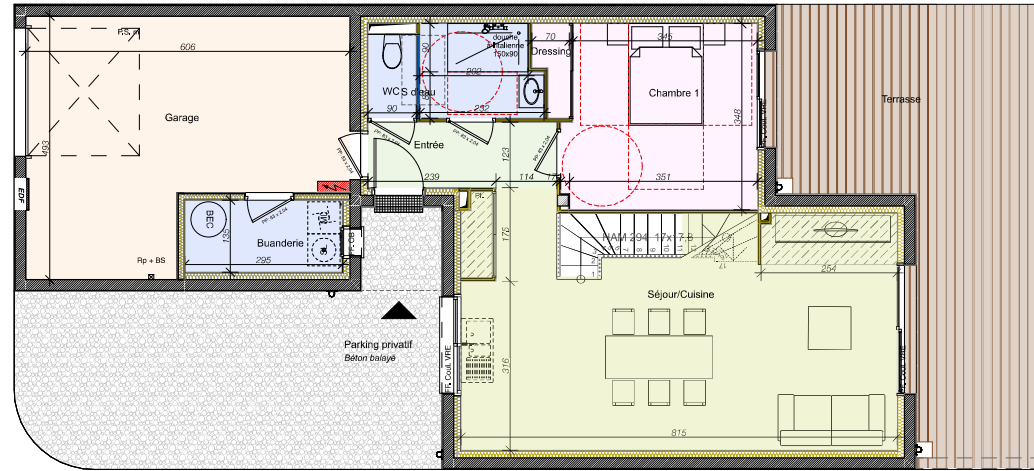
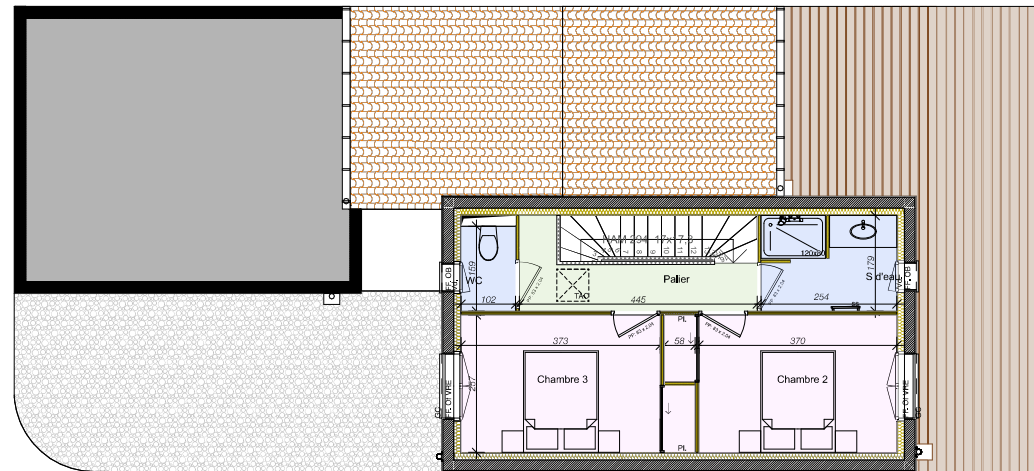


plan de masse 1:200



Rez de chaussée 1:100



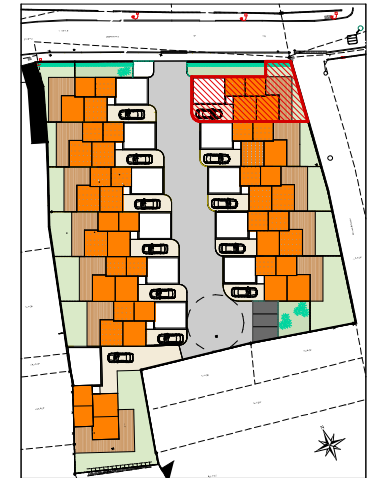
R+1 1:100



- | | | | |
|--------------------------------|------------------------------------|---------------------------------|---------------------------------|
| LL : Emplacement Lave-Linge | Coul. : Couissant | ▶ Entrée Principale du Logement | ☑ GTL |
| SL : Emplacement Sèche-Linge | Vd : Vitrage dépoli | ~ Clôtures | BEC Chauffe eau thermodynamique |
| PF : Porte Fenêtre | Pl : Placard | — Cloison démontable | |
| FF : Fenêtre | GC : Garde Corps | --- Espace de manoeuvre PMR | |
| VRe : Volet Roulant électrique | Psm : Porte sectionnelle motorisée | ▨ Soffites et Faux-Plafonds | |
| OB : Oscillo-battant | Rp : Robinet de puisage | | |
| OF : ouverture à la française | Bs : Bonde syphoïde | | |

Nota 1 : Les Surfaces des placards sont comprises dans la surface des pièces où ils se situent.
 Nota 2 : Des modifications sont susceptibles d'être apportées à ce plan en fonction des nécessités techniques ou administratives de la réalisation, tant en ce qui concerne les dimensions libres que l'équipement.
 Les surfaces, faux plafonds, ainsi que l'emplacement des équipements sont mentionnés à titre indicatif. Les plantations ne sont pas contractuelles.

"Le Quai des Mariniers"
 Les Gâts Greneaux
 Rue du commandant Guilbaud
 85 520Jard sur Mer

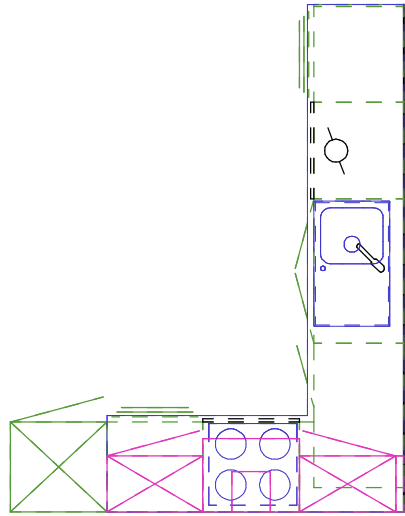


Maison :	Type
M.12	4

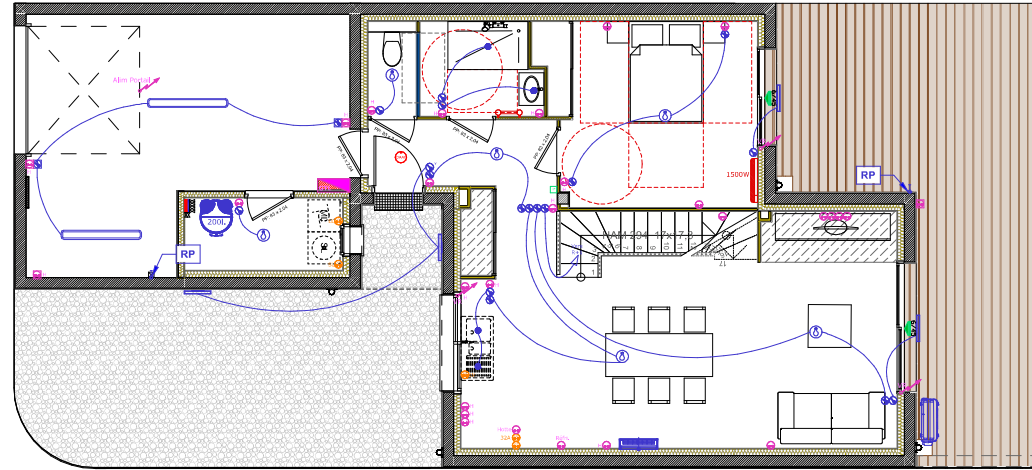
SURFACES HABITABLES	
Entrée	4,34
Séjour/Cuisine	34,46
Chambre 1	12,33
Dressing	0,96
S d'eau	3,84
WC	1,41
Chambre 2	10,33
Chambre 3	10,39
S d'eau	4,45
WC	1,62
Palier	4,63
Buanderie	3,98
SURFACE HABITABLE LOGT	92,74 m²
Garage	24,61
SURFACE HABITABLE TOTALE	117,36 m²
Terrasse	31,00
	31,00 m ²
SURFACE EXTÉRIEURE	
SURFACE PARCELLE	200,51

LC	25 / 02 / 2022
V2	

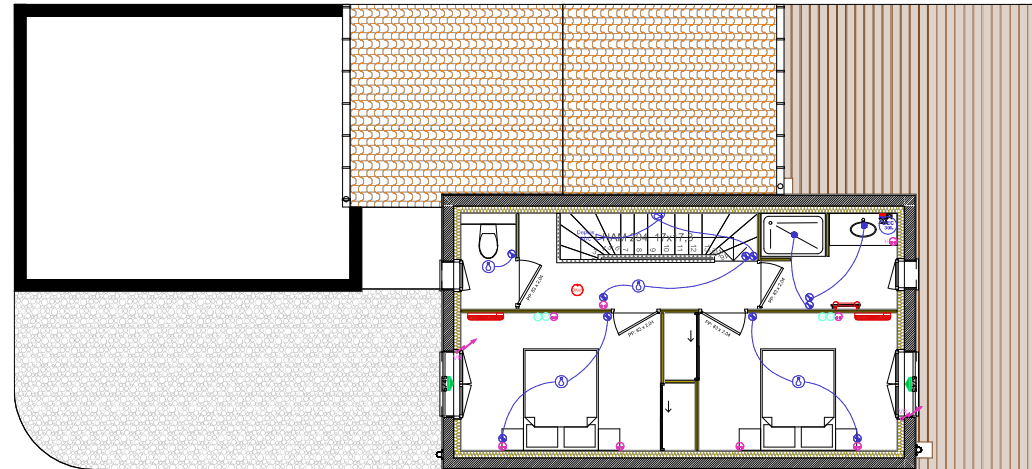
"La Quai des Mariniers"
Les Gâts Greneaux
Rue du commandant Guilbaud
85 520 Jard sur Mer



Exemple d'aménagement de cuisine



Rez de chaussée 1:100



R+1 1:100



Maison :	Type
M.12	4

LC	25 / 02 / 2022
V2	

- Pot au centre +Fiche DCL
- Pot + Fiche DCL en applique
- Réglette lumineuse
- Inter SA / VV / BP
- Inter SA / VV / BP étanche
- Prise 16A+T à Ht. 0,30m
- Prise 16A+T à Ht. 1,20m
- Prise 16A+T étanche à Ht. 1,20m
- Sortie 32A+T à Ht. 0,45m
- Bouton poussoir sonnerie
- Prise RJ45
- Prise télévision
- Détecteur autonome de fumée
- Carillon
- Alimentation diverse
- GTL
- Radiateur rayonnant
- Sèche serviettes électrique
- Module intérieur climatisation
- Module extérieur climatisation
- Chauffe eau thermodynamique
- Thermostat
- Collecteur ECS/EFS
- Chauffe eau tampon
- Robinet de puisage

Nota 1 : Les Surfaces des placards sont comprises dans la surface des pièces où ils se situent.
Nota 2 : Des modifications sont susceptibles d'être apportées à ce plan en fonction des nécessités techniques ou administratives de la réalisation, tant en ce qui concerne les dimensions libres que l'équipement.
Les surfaces, faux plafonds, ainsi que l'emplacement des équipements sont mentionnés à titre indicatif. Les plantations ne sont pas contractuelles.