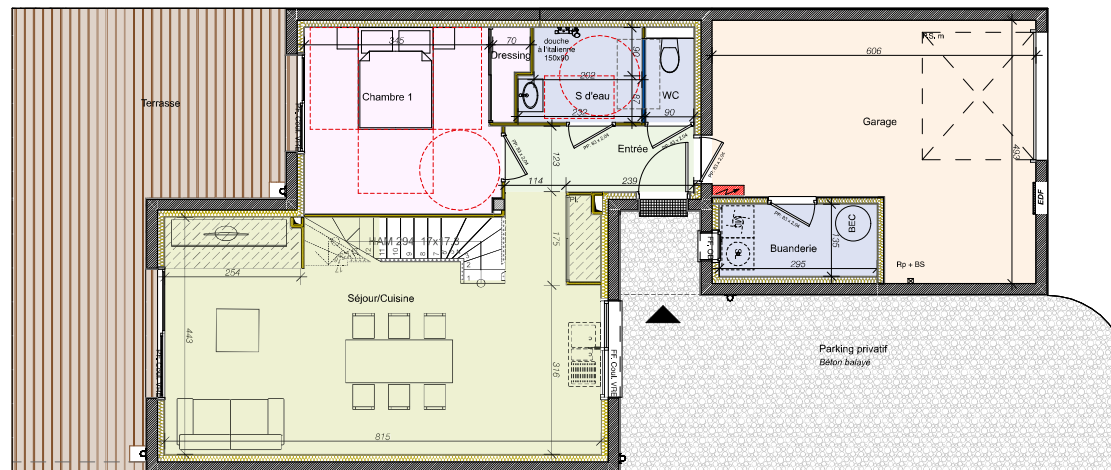
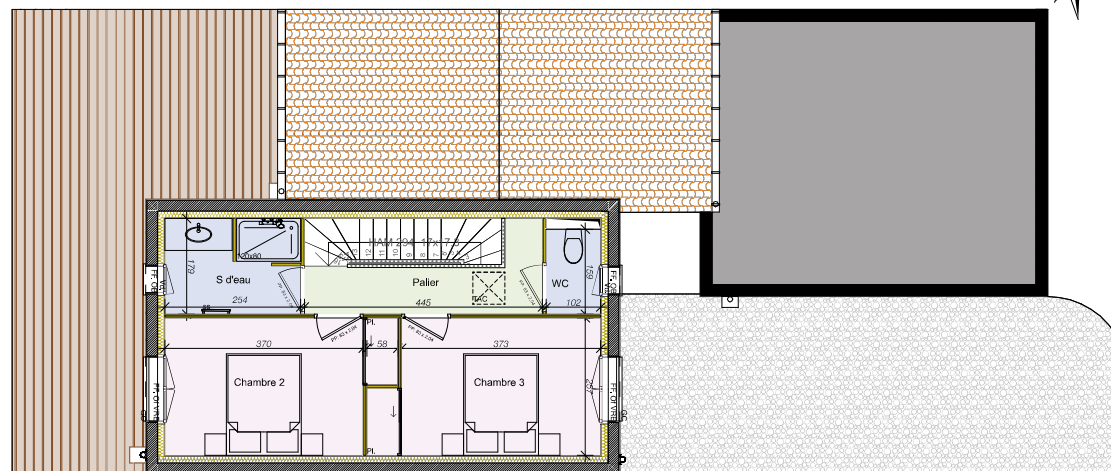


plan de masse 1:200



Rez de chaussée 1:100



R+1 1:100

- LL : Emplacement Lave-Linge
- SL : Emplacement Sèche-Linge
- PF : Porte Fenêtre
- FF : Fenêtre
- VRe : Volet Roulant électrique
- OB : Oscillo-battant
- OF : ouverture à la française
- Coul. : Couissant
- Vd : Vitrage dépoli
- Pl : Placard
- GC : Garde Corps
- Psm : Porte sectionnelle motorisée
- Rp : Robinet de puisage
- Bs : Bonde syphoïde
- ▶ Entrée Principale du Logement
- ~ Clôtures
- Cloison démontable
- Espace de manoeuvre PMR
- ▨ Soffites et Faux-Plafonds
- ☑ GTL
- BEC Chauffe eau thermodynamique

Nota 1 : Les Surfaces des placards sont comprises dans la surface des pièces où ils se situent.
 Nota 2 : Des modifications sont susceptibles d'être apportées à ce plan en fonction des nécessités techniques ou administratives de la réalisation, tant en ce qui concerne les dimensions libres que l'équipement. Les surfaces, faux plafonds, ainsi que l'emplacement des équipements sont mentionnés à titre indicatif. Les plantations ne sont pas contractuelles.

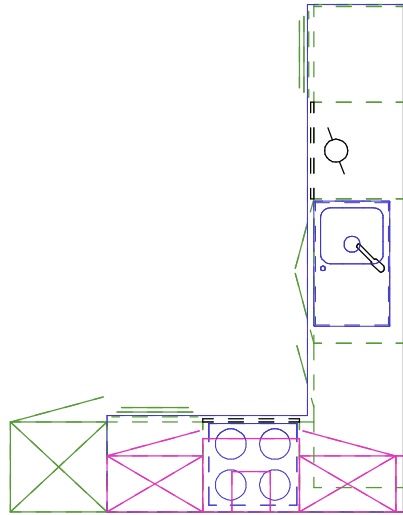
"Le Quai des Mariniers"
 Les Gâts Greneaux
 Rue du commandant Guilbaud
 85 520Jard sur Mer



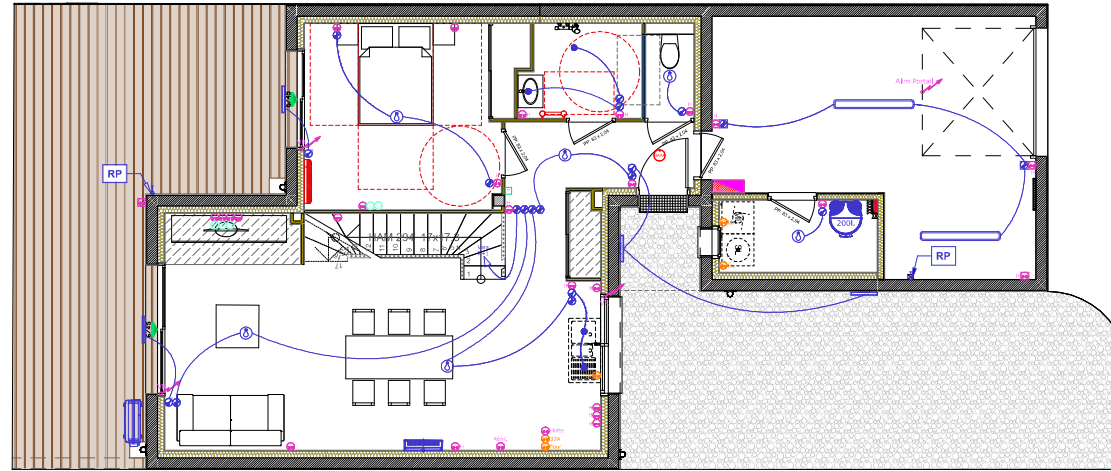
Maison :	Type
M.03	4

SURFACES HABITABLES	
Entrée	4,34
Séjour/Cuisine	34,46
Chambre 1	12,33
Dressing	0,96
S d'eau	3,84
WC	1,41
Chambre 2	10,33
Chambre 3	10,39
S d'eau	4,45
WC	1,62
Paller	4,63
Buanderie	3,98
SURFACE HABITABLE LOGT	92,74 m²
Garage	24,61
SURFACE HABITABLE TOTALE	117,36 m²
Terrasse	31,00
Jardin	24,98
Parking privatif	33,52
SURFACE EXTÉRIEURE	89,50 m²
SURFACE PARCELLE	199,68

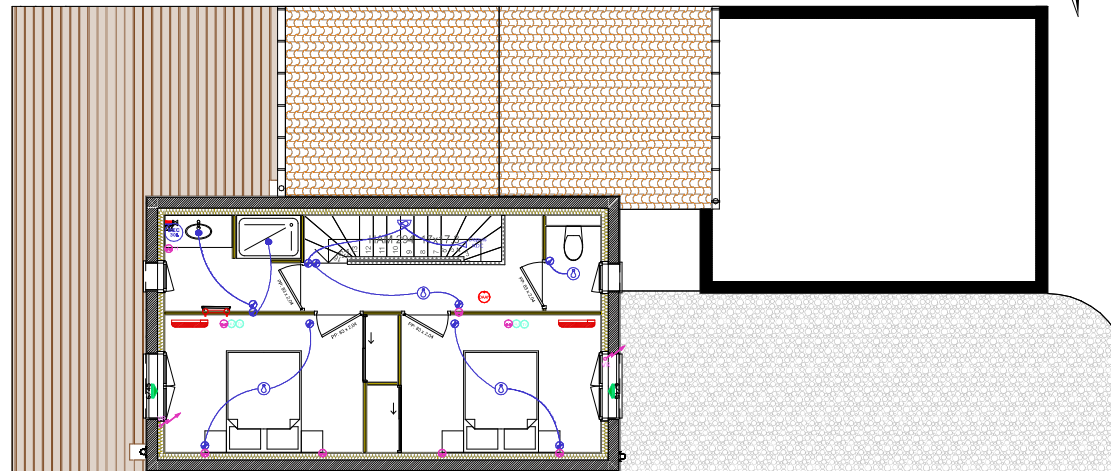
LC	25 / 02 / 2022
V2	



Exemple d'aménagement de cuisine



Rez de chaussée 1:100



R+1 1:100



Maison :	Type
M.03	4

LC	25 / 02 / 2022
V2	

- | | | | | | |
|-----------------------------|--------------------------------|-----------------------------|-----------------------------|--------------------------------|--------------------|
| Pot au centre +Fiche DCL | Prise 16A+T à Ht. 0,30m | Prise RJ45 | Alimentation diverse | Module intérieur climatisation | Thermostat |
| Pot + Fiche DCL en applique | Prise 16A+T à Ht. 1,20m | Prise télévision | GTL | Module extérieur climatisation | Collecteur ECS/EFS |
| Réglette lumineuse | Prise 16A+T étanche à Ht.1,20m | Détecteur autonome de fumée | Radiateur rayonnant | Chauffe eau thermodynamique | Chauffe eau tampon |
| Inter SA / VV / BP | Sortie 32A+T à Ht. 0,45m | Carillon | Sèche serviettes électrique | Robinet de puisage | |
| Inter SA / VV / BP étanche | Bouton poussoir sonnerie | | | | |

Nota 1 : Les Surfaces des placards sont comprises dans la surface des pièces où ils se situent.
Nota 2 : Des modifications sont susceptibles d'être apportées à ce plan en fonction des nécessités techniques ou administratives de la réalisation, tant en ce qui concerne les dimensions libres que l'équipement.
Les surfaces, faux plafonds, ainsi que l'emplacement des équipements sont mentionnés à titre indicatif. Les plantations ne sont pas contractuelles.