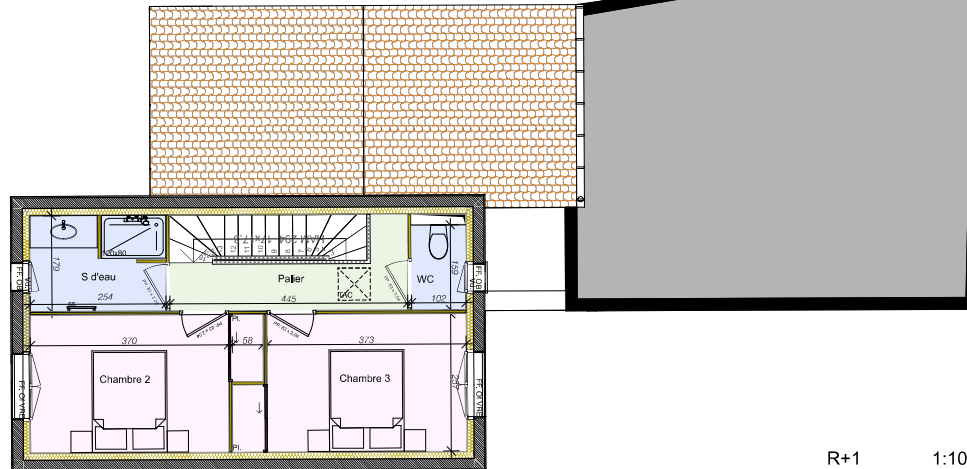


Rez de chaussée 1:100



plan de masse 1:250

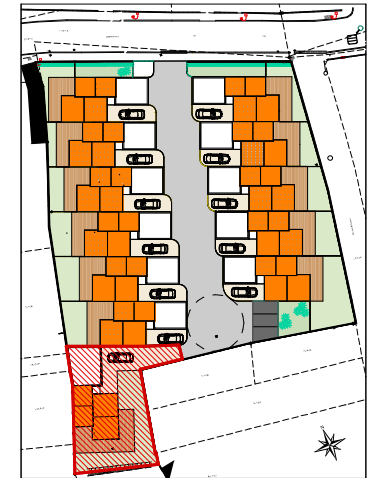


R+1 1:100

- | | | | |
|--------------------------------|------------------------------------|---------------------------------|---------------------------------|
| LL : Emplacement Lave-Linge | Coul. : Coulissant | ▶ Entrée Principale du Logement | ☑ GTL |
| SL : Emplacement Sèche-Linge | Vd : Vitrage dépoli | ~ Clôtures | BEC Chauffe eau thermodynamique |
| PF : Porte Fenêtre | Pl. : Placard | — Cloison démontable | |
| FF : Fenêtre | GC : Garde Corps | - - - Espace de manoeuvre PMR | |
| VRe : Volet Roulant électrique | Psm : Porte sectionnelle motorisée | ▨ Soffites et Faux-Plafonds | |
| OB : Oscillo-battant | Rp : Robinet de puisage | | |
| OF : ouverture à la française | Bs : Bonde syphoïde | | |

Nota 1 : Les Surfaces des placards sont comprises dans la surface des pièces où ils se situent.
 Nota 2 : Des modifications sont susceptibles d'être apportées à ce plan en fonction des nécessités techniques ou administratives de la réalisation, tant en ce qui concerne les dimensions libres que l'équipement.
 Les surfaces, faux plafonds, ainsi que l'emplacement des équipements sont mentionnés à titre indicatif. Les plantations ne sont pas contractuelles.

"Le Quai des Mariniers"
 Les Gâts Greneaux
 Rue du commandant Guilbaud
 85 520 Jard sur Mer

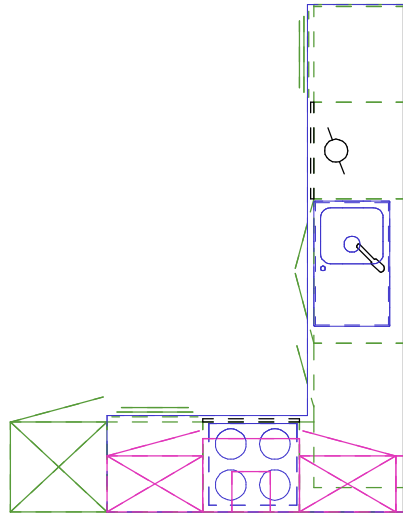


Maison :	Type
M.07	4

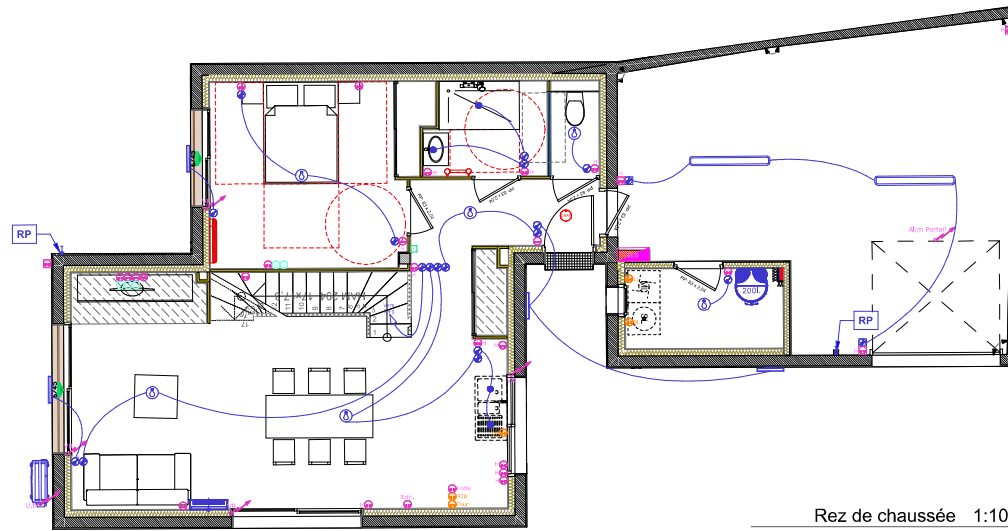
SURFACES HABITABLES	
Entrée	4,34
Séjour/Cuisine	34,46
Chambre 1	12,33
Dressing	0,96
S d'eau	3,84
WC	1,41
Chambre 2	10,33
Chambre 3	10,39
S d'eau	4,45
WC	1,62
Palier	4,63
Buanderie	4,40
SURFACE HABITABLE LOGT	93,16 m²
Garage	37,17
SURFACE HABITABLE TOTALE	130,34 m²
Terrasse	31,00
Jardin	142,05
Parking privatif	79,77
SURFACE EXTÉRIEURE	252,82 m²
SURFACE PARCELLE	380,24

LC	25 / 02 / 2022
V2	

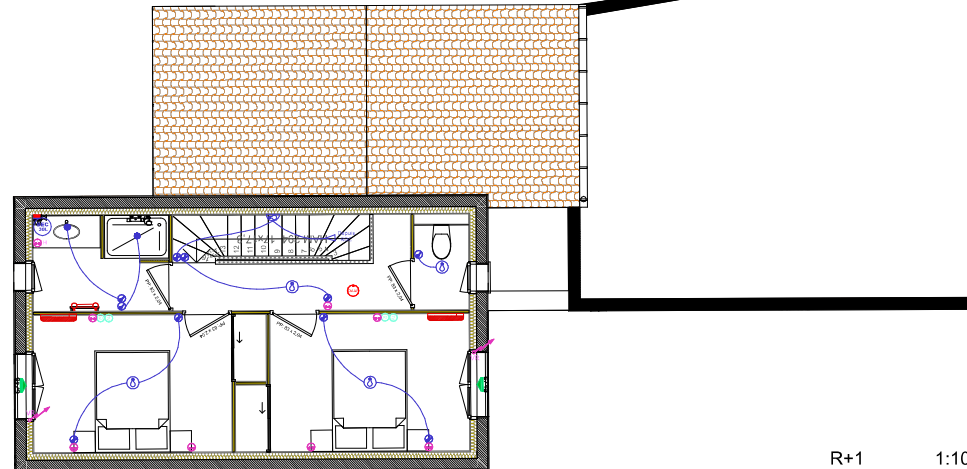
"La Quai des Mariniers"
Les Gâts Greneaux
Rue du commandant Guilbaud
85 520 Jard sur Mer



Exemple d'aménagement de cuisine



Rez de chaussée 1:100



R+1 1:100



Maison :	Type
M.07	4

LC	25 / 02 / 2022
V2	

- | | | | | | |
|-----------------------------|---------------------------------|-----------------------------|-----------------------------|--------------------------------|--------------------|
| Pot au centre +Fiche DCL | Prise 16A+T à Ht. 0,30m | Prise RJ45 | Alimentation diverse | Module intérieur climatisation | Thermostat |
| Pot + Fiche DCL en applique | Prise 16A+T à Ht. 1,20m | Prise télévision | GTL | Module extérieur climatisation | Collecteur ECS/EFS |
| Réglette lumineuse | Prise 16A+T étanche à Ht. 1,20m | Détecteur autonome de fumée | Radiateur rayonnant | Chauffe eau tampon | BEC 15l |
| Inter SA / VV / BP | Sortie 32A+T à Ht. 0,45m | Carillon | Sèche serviettes électrique | Chauffe eau thermodynamique | Robinet de puisage |
| Inter SA / VV / BP étanche | Bouton poussoir sonnerie | | | | |

Nota 1 : Les Surfaces des placards sont comprises dans la surface des pièces où ils se situent.
Nota 2 : Des modifications sont susceptibles d'être apportées à ce plan en fonction des nécessités techniques ou administratives de la réalisation, tant en ce qui concerne les dimensions libres que l'équipement.
Les surfaces, faux plafonds, ainsi que l'emplacement des équipements sont mentionnés à titre indicatif. Les plantations ne sont pas contractuelles.